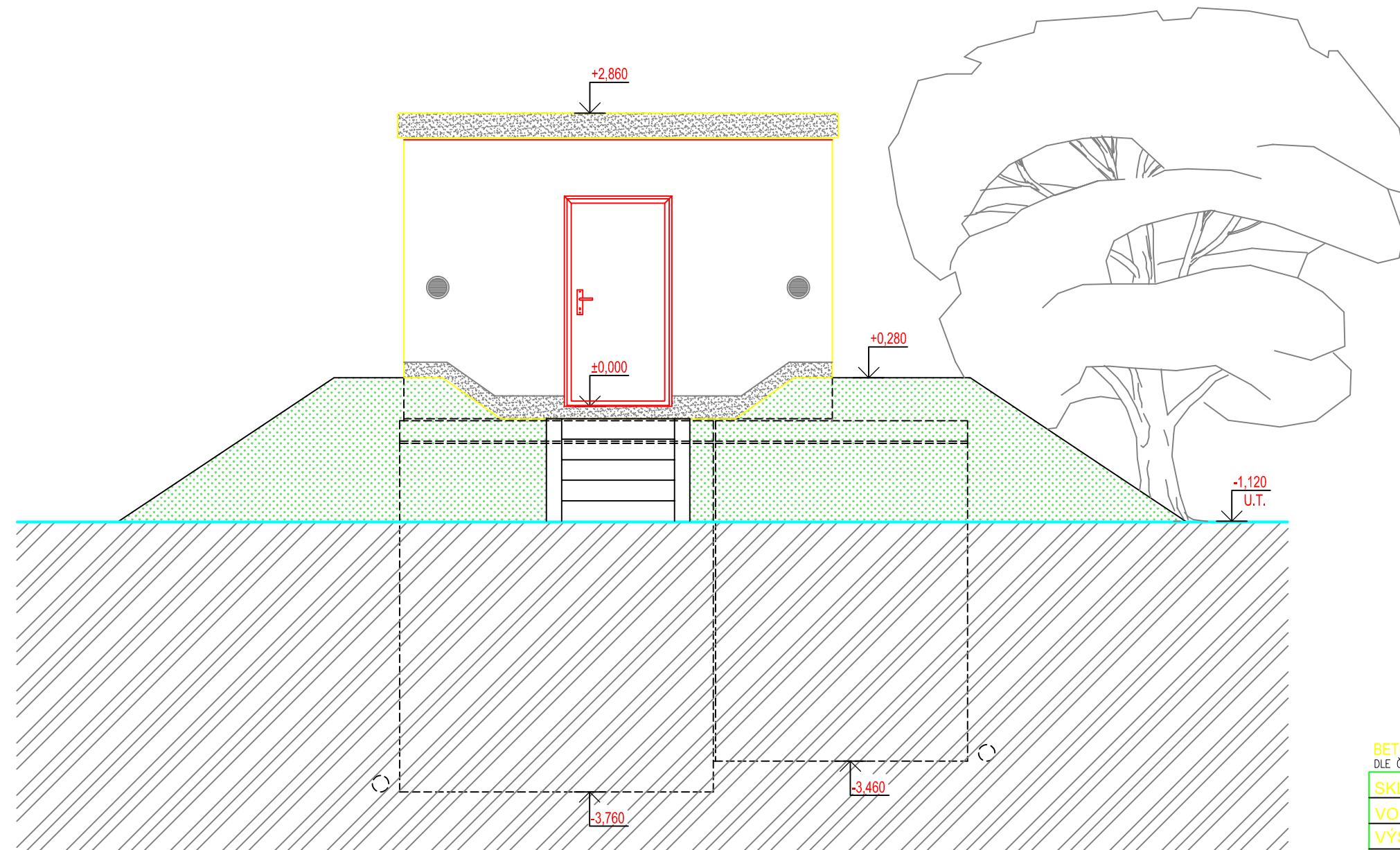


POHLED ČELNÍ




BETON SCC 45/55-XC4 VÝZTUŽ B500B
DLE ČSN EN 206, VODONEPROPUSTNÝ DLE ČSN EN 10080

SKLADBA TYPU NÁDRŽÍ VODOJEMU	
VODOJEM 1x15 m ³	
VÝŠKA HLADINY VODY = 2,50 m	
ARMATURNÍ KOMORA	VA 3030
NÁDRŽ VODOJEMU	VN 3024
NADZEMNÍ ČÁST	VD 3042
ZASTAVĚNÁ PLOCHA	16,90 m ²
OBESTAVĚNÝ PROSTOR	111,30 m ³

TYPOVÉ VODOJEMY - PRO

www.vodojemy.info / www.vodojemy-pro.cz

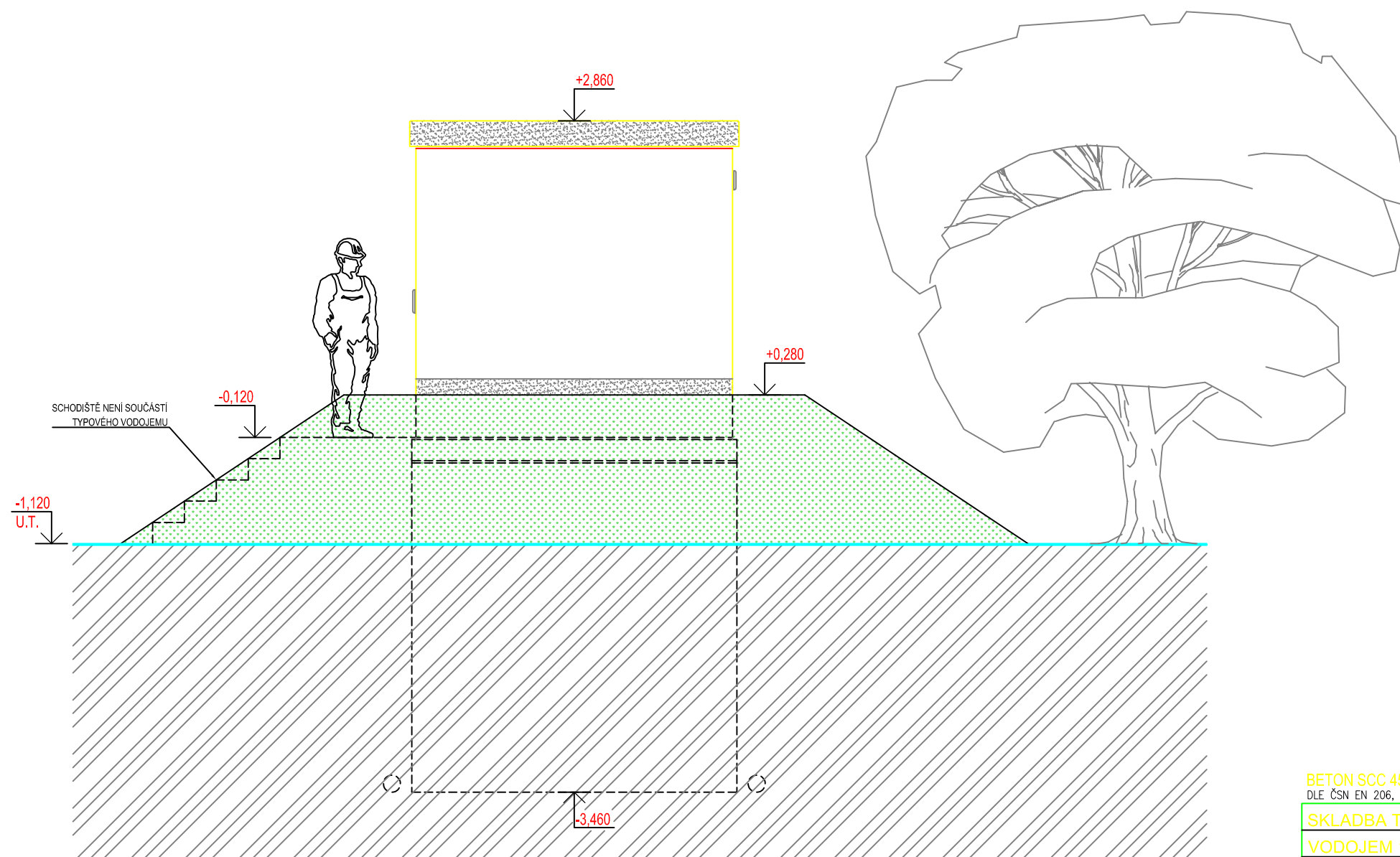
Projekt manager: MILOSLAV MARTÍNEK tel.: +420 602 324 713 +420 312 285 771 martinek@vodojemy.info martinek@vodojemy-pro.cz	 STAVBY KLADNO STAVBY KLADNO s.r.o. Vrapická 685 Kladno 272 03	Odpovědný projektant: Ing. DAVID KOHOUT tel.: +420 602 346 152 kohout@vodojemy.info kohout@vodojemy-pro.cz
VODOJEM-PRO: 1 x 15 m³ STŘECHA VANOVÁ	Datum: 07/2019 Stupeň p.d.: RDS Číslo zakázky: - Měřítko: 1:50 Formát: A3	Číslo přílohy: S_4/5
Výkres: STAVEBNÍ ČÁST_POHLED ČELNÍ		

POZNÁMKA:

Odvětrávací otvory ve stropu akumulačních nádrží budou potrubím PVC DN 125 propojeny s větracími otvory ve stěně nadzemní části armaturní komory.
V nadzemní části armaturní komory je umístěn elektro rozváděč pro světelné a zásuvkové obvody, řízení servoklapek, nebo blokace čerpání z vrtů. Dále je zde možné osadit dávkovací zařízení chloru a umyvadlo s malou AT stanicí.

Tento projekt je duševním majetkem firmy Stavby Kladno s.r.o. (www.vodojemy.info / www.vodojemy-pro.cz) a podléhá ochraně dle příslušných zákonů. Bez písemného souhlasu firm není dovoleno tento plán rozmnožovat nebo předat další osobě. V případě zneužití bude postupováno dle občanského zákoníku.

POHLED BOČNÍ



BETON SCC 45/55-XC4 VÝZTUŽ B500B
DLE ČSN EN 206, VODONEPROUSTNÝ DLE ČSN EN 10080

SKLADBA TYPU NÁDRŽÍ VODOJEMU	
VODOJEM 1x15 m ³	
VÝŠKA HLADINY VODY = 2,50 m	
ARMATURNÍ KOMORA	VA 3030
NÁDRŽ VODOJEMU	VN 3024
NADZEMNÍ ČÁST	VD 3042
ZASTAVĚNÁ PLOCHA	16,90 m ²
OBESTAVĚNÝ PROSTOR	111,30 m ³

TYPOVÉ VODOJEMY - PRO

www.vodojemy.info / www.vodojemy-pro.cz

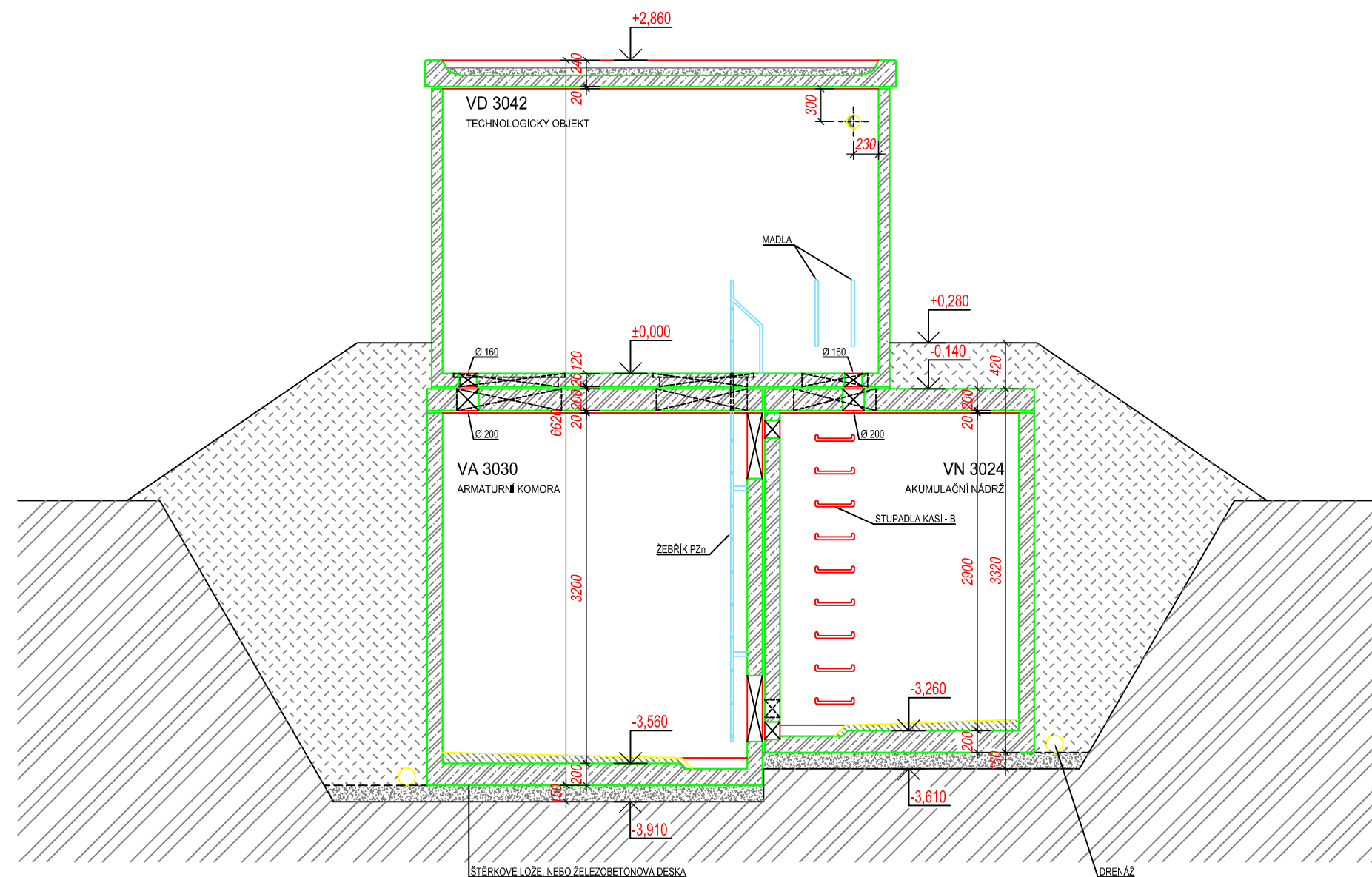
Projekt manager: MILOSLAV MARTÍNEK tel.: +420 602 324 713 +420 312 285 771 martinek@vodojemy.info martinek@vodojemy-pro.cz	www.vodojemy.info www.vodojemy-pro.cz	S K STAVBY KLADNO STAVBY KLADNO s.r.o. Vrapická 685 Kladno 272 03	Odpovědný projektant: Ing. DAVID KOHOUT tel.: +420 602 346 152 kohout@vodojemy.info kohout@vodojemy-pro.cz
VODOJEM-PRO:	1 x 15 m³ STŘECHA VANOVÁ	Datum	07/2019
Výkres:	STAVEBNÍ ČÁST_POHLED BOČNÍ	Stupeň p.d.	RDS
		Číslo zakázky	-
		Měřítko	1:50
		Formát	A3
		Číslo přílohy:	S_5/5

POZNÁMKA:

Odvětrávací otvory ve stropu akumulčních nádrží budou potrubím PVC DN 125 propojeny s větracími otvory ve stěně nadzemní části armaturní komory.
V nadzemní části armaturní komory je umístěn elektro rozváděč pro světelné a zásuvkové obvody, řízení servoklapek, nebo blokace čerpání z vrtů. Dále je zde možné osadit dávkovací zařízení chlóru a umyvadlo s malou AT stanicí.

Tento projekt je duševním majetkem firmy Stavby Kladno s.r.o. (www.vodojemy.info / www.vodojemy-pro.cz) a podléhá ochraně dle příslušných zákonů. Bez písemného souhlasu firm není dovoleno tento plán rozmnožovat nebo předat další osobě. V případě zneužití bude postupováno dle občanského zákoníku.

ŘEZ C-C



POZNÁMKA:

Odvětrávací otvory ve stropu akumulčních nádrží budou potrubím PVC DN 125 propojeny s větracími otvory ve stěně nadzemní části armaturní komory.
V nadzemní části armaturní komory je umístěn elektro rozváděč pro světelné a zásuvkové obvody, řízení servoklapek, nebo blokace čerpání z vrtů. Dále je zde možné osadit dávkovací zařízení chloru a umyvadlo s malou AT stanicí.

BETON SCC 45/55-XC4 VÝZTUŽ B500B
DLE ČSN EN 206, VODONEPROPUSTNÝ DLE ČSN EN 10080

SKLADBA TYPU NÁDRŽÍ VODOJEMU	
VODOJEM	1x15 m ³
VÝŠKA HLADINY VODY =	2,50 m
ARMATURNÍ KOMORA	VA 3030
NÁDRŽ VODOJEMU	VN 3024
NADZEMNÍ ČÁST	VD 3042
ZASTAVĚNÁ PLOCHA	16,90 m ²
OBESTAVĚNÝ PROSTOR	111,30 m ³

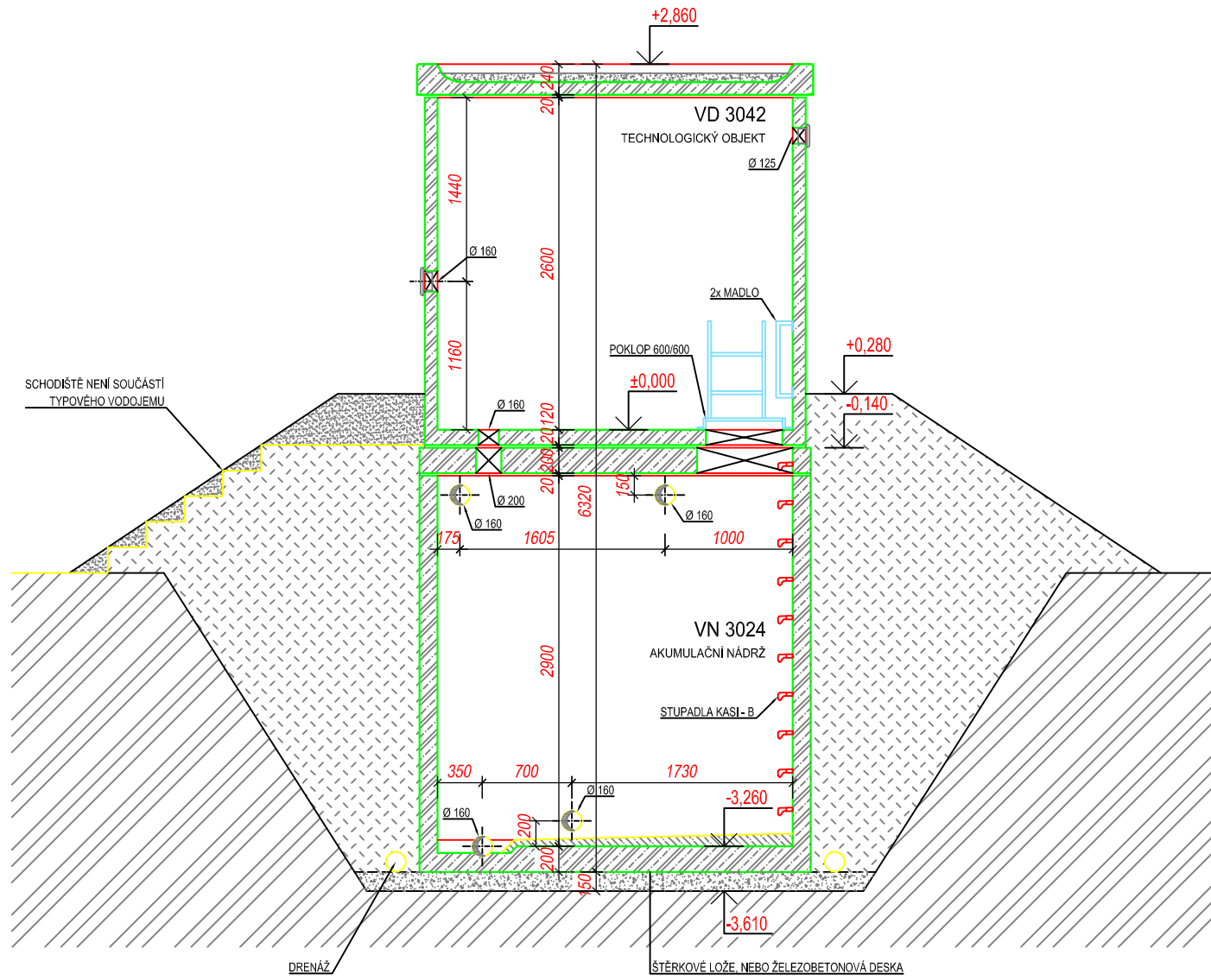
TYPOVÉ VODOJEMY - PRO

www.vodojemy.info / www.vodojemy-pro.cz

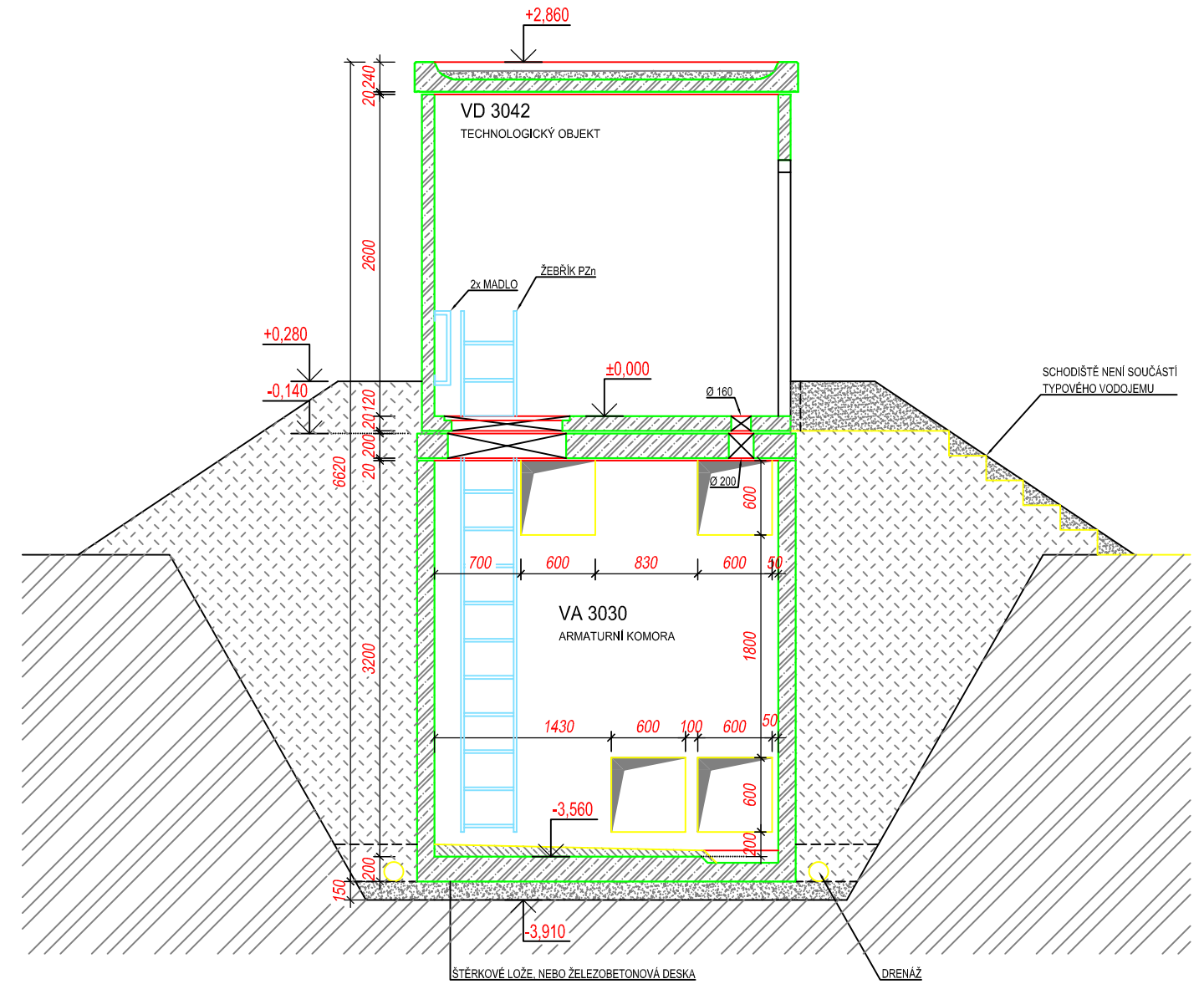
Projekt manager: MILOSLAV MARTÍNEK tel.: +420 602 324 713 +420 312 285 771 martinek@vodojemy.info martinek@vodojemy-pro.cz	www.vodojemy.info www.vodojemy-pro.cz	S K STAVBY KLADNO STAVBY KLADNO s.r.o. Vrapická 685 Kladno 272 03	Odpovědný projektant: Ing. DAVID KOHOUT tel.: +420 602 346 152 kohout@vodojemy.info kohout@vodojemy-pro.cz
VODOJEM-PRO:	1 x 15 m³ STŘECHA VANOVÁ	Datum	07/2019
Výkres:	STAVEBNÍ ČÁST_ŘEZ C-C	Stupeň p.d.	RDS
		Číslo zakázky	-
		Měřítko	1:50
		Formát	A3
		Číslo přílohy:	S_3/5

Tento projekt je duševním majetkem firmy Stavby Kladno s.r.o. (www.vodojemy.info / www.vodojemy-pro.cz) a podléhá ochraně dle příslušných zákonů. Bez písemného souhlasu firm není dovoleno tento plán rozmnožovat nebo předat další osobě. V případě zneužití bude postupováno dle občanského zákoníku.

ŘEZ A-A



ŘEZ B-B




BETON SCC 45/55-XC4
DLE ČSN EN 206, VODONEPROUSTNÝ

VÝZTUŽ B500B
DLE ČSN EN 10080

SKLADBA TYPU NÁDRŽÍ VODOJEMU	
VODOJEM 1x15 m ³	
VÝŠKA HLADINY VODY = 2,50 m	
ARMATURNÍ KOMORA	VA 3030
NÁDRŽ VODOJEMU	VN 3024
NADZEMNÍ ČÁST	VD 3042
ZASTAVĚNÁ PLOCHA	16,90 m ²
OBESTAVĚNÝ PROSTOR	111,30 m ³

TYPOVÉ VODOJEMY - PRO

www.vodojemy.info / www.vodojemy-pro.cz

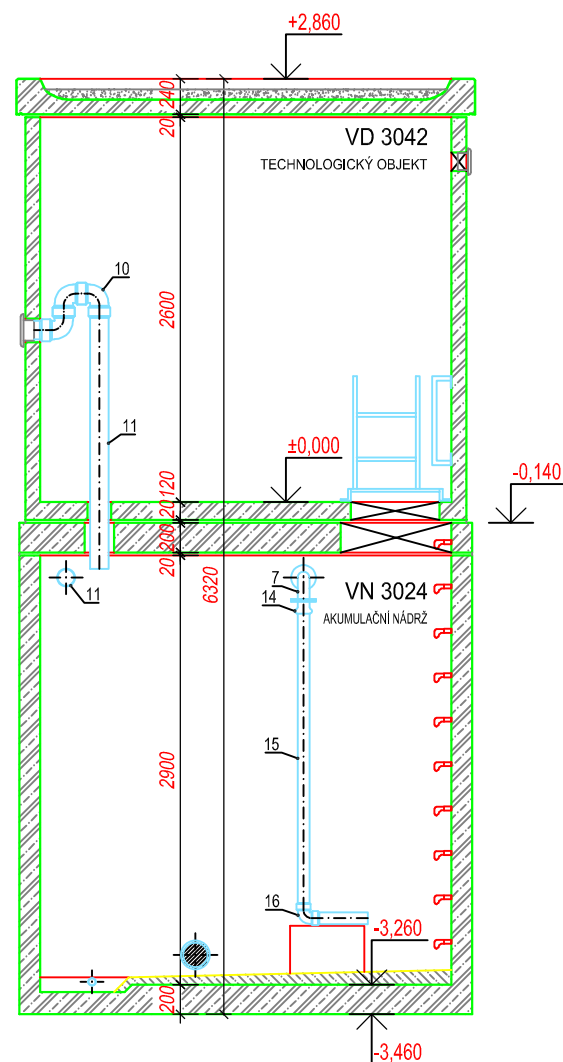
Projekt manager: MILOSLAV MARTÍNEK tel.: +420 602 324 713 +420 312 285 771 martinek@vodojemy.info martinek@vodojemy-pro.cz	 STAVBY KLADNO STAVBY KLADNO s.r.o. Vrapická 685 Kladno 272 03	Odpovědný projektant: Ing. DAVID KOHOUT tel.: +420 602 346 152 kohout@vodojemy.info kohout@vodojemy-pro.cz
VODOJEM-PRO:	1 x 15 m³ STŘECHA VANOVÁ	Datum: 07/2019 Stupeň p.d.: RDS Číslo zakázky: - Měřítko: 1:50 Formát: A3 Číslo přílohy: S_2/5
Výkres:	STAVEBNÍ ČÁST_ŘSZ A-A, B-B	

POZNÁMKA:

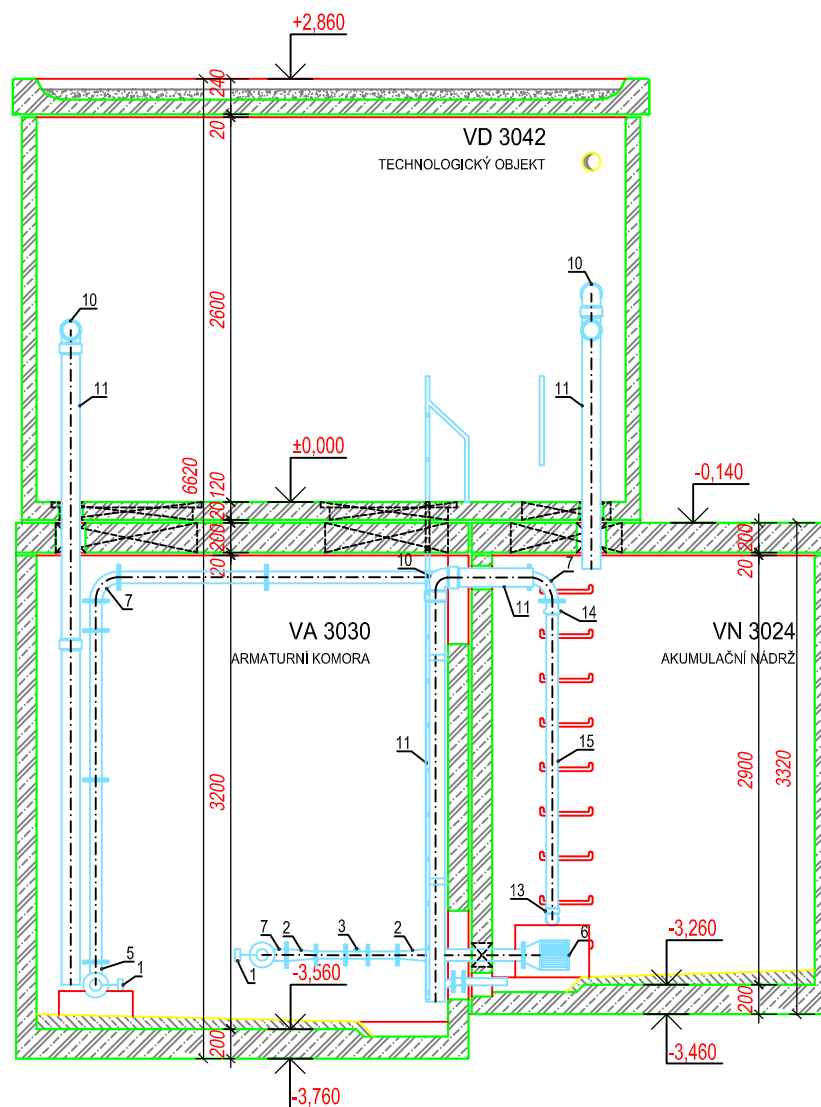
Odvětrávací otvory ve stropu akumulčních nádrží budou potrubím PVC DN 125 propojeny s větracími otvory ve stěně nadzemní části armaturní komory.
V nadzemní části armaturní komory je umístěn elektro rozváděč pro světelné a zásuvkové obvody, řízení servoklapek, nebo blokace čerpaní z vrtů. Dále je zde možné osadit dávkovací zařízení chloru a umyvadlo s malou AT stanicí.

Tento projekt je duševním majetkem firmy Stavby Kladno s.r.o. (www.vodojemy.info / www.vodojemy-pro.cz) a podléhá ochraně dle příslušných zákonů. Bez písemného souhlasu firm není dovoleno tento plán rozmnožovat nebo předat další osobě. V případě zneužití bude postupováno dle občanského zákoníku.

ŘEZ A-A



ŘEZ C-C



VODOJEM 1 x 15 m ³				
Větev	Označení	Název	Dimenze	Počet
		Přepad	PVC 125	
		Zásobní řád	TVL 100/80/50	
		Odkalení	TVL 50	
		Přívodní řád	TVL 100/80/50 PVC 90	
1	INTEREX-W 80	Uzavírací klapka typ 102	80	3
2	FFR 80/50	Redukce	80/50	4
3	SENSUN WP	Vodoměr - Dynamic	50	2
4	INTEREX-W 50	Uzavírací klapka typ 101	50	2
5	N 80/90	Koleno	80	1
6	KOŠ	Vtakový koš	80	1
7	Q 80/90	Koleno	80	3
8	Q 50/90	Koleno	50	1
9	INTEREX-W 50	Uzavírací klapka typ 102	50	1
10	KG 125/90	Koleno	125	1
11	KG 125	Roura	125	X
12	FILTR FORTE	Filtr	50	1
13	FFR 100/80	Redukce	100/80	2
14	ENPL 90	Redukce	80/90	1
15	PVC 90	Roura	90	X
16	PVC 90	Oblouk	90/90	1

POZNÁMKA:

- 1) Výrobce si vyhrazuje právo drobných technologických změn.
- 2) Vodojem může být situován jako tzv. vodojem za spotřebičem (spojený přívodní a zásobní řád - rozdělení až v AK).
- 3) Napojení přívodního a zásobovacího řádu v AK pomocí JMA-ULTRAGRIP.
- 4) Do vodojemu lze snadno doplnit:
 - úpravny vody
 - automatické tlakové stanice (ATS)
 - odradonovací kolony
 - více přívodních a zásobních řádů
 - umyvadlo s AT vodárnou
 - hromosvod
 - dálkové přenosy dat a řízení (telemetrie)
- 5) V případě potřeby chlorace nebo dechlorace vody ve vodojemu lze na přívodním potrubí osadit vodoměr s magnetickým snímačem. Velikost dávky chemikálií bude pak závislá na průtoku vody čerpané do vodojemu. Injektor dávkovače chloru bude zaústěn do nátokového potrubí za vodoměrem před rozdělením do komor. Samotné dávkovací zařízení může být umístěno v horní části AK společně s případným umyvadlem.
- 6) Na odběrné potrubí (zaslepovací příruba) lze připojit AT stanici sloužící k zajištění tlakové vody pro vnitřní potřebu ve vodojemu případně pro zásobování vyššího tlakového pásma mimo vodojem. AT stanici lze umístit v podzemní části armaturní komory.

POZNÁMKA:

- 1) Přístup do armaturní komory vodojemu ve stropu vstupním otvorem se žebříkem, nebo montážním otvorem.
- 2) Vstup do armaturní komory po schodech lze užít pouze při použití nádrže armaturní komory UW 3054 a větší.
- 3) Problematiku vstupů řeší stavební část.

SKLADBA TYPU NÁDRŽÍ VODOJEMU	
VODOJEM 1x15 m ³	
VÝŠKA HLADINY VODY = 2,50 m	
ARMATURNÍ KOMORA	VA 3030
NÁDRŽ VODOJEMU	VN 3024
NADZEMNÍ ČÁST	VD 3042
ZASTAVĚNÁ PLOCHA	16,90 m ²
OBESTAVĚNÝ PROSTOR	111,30 m ³

TYPOVÉ VODOJEMY - PRO

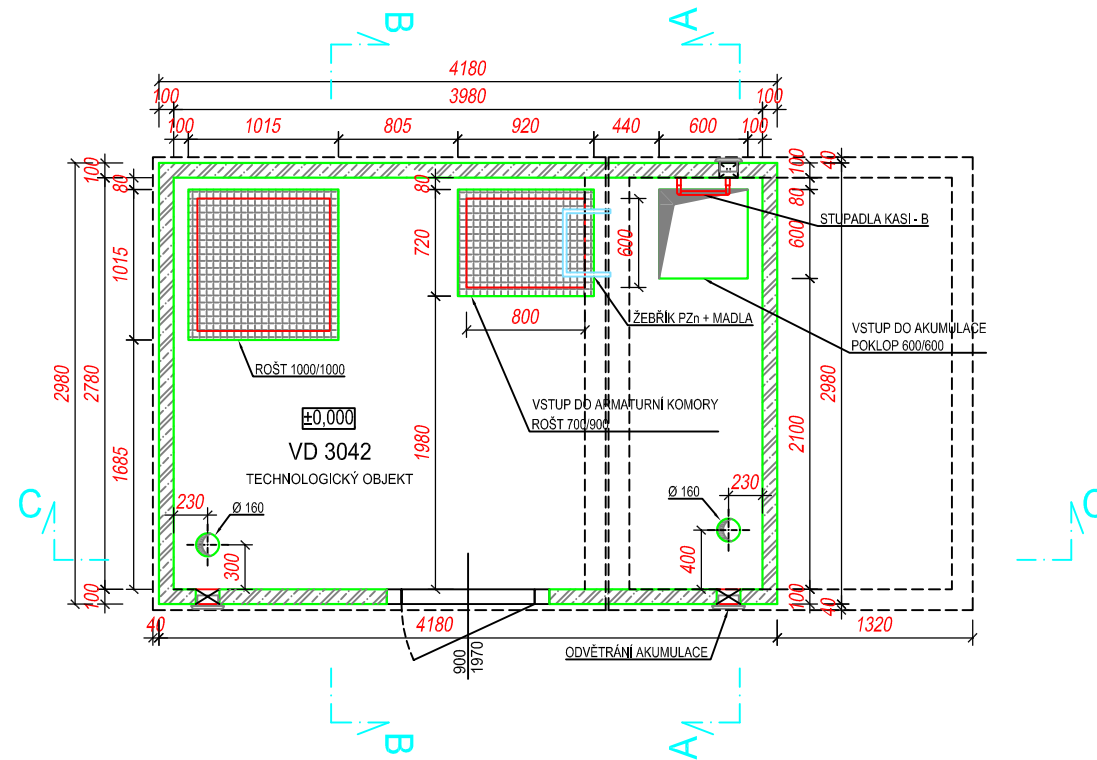
www.vodojemy.info / www.vodojemy-pro.cz

Projekt manager: MILOSLAV MARTÍNEK tel.: +420 602 324 713 +420 312 285 771 martinek@vodojemy.info martinek@vodojemy-pro.cz	www.vodojemy.info www.vodojemy-pro.cz	S K STAVBY KLADNO STAVBY KLADNO s.r.o. Vrapičská 685 Kladno 272 03	Odpovědný projektant: Ing. DAVID KOHOUT tel.: +420 602 346 152 kohout@vodojemy.info kohout@vodojemy-pro.cz
--	--	---	---

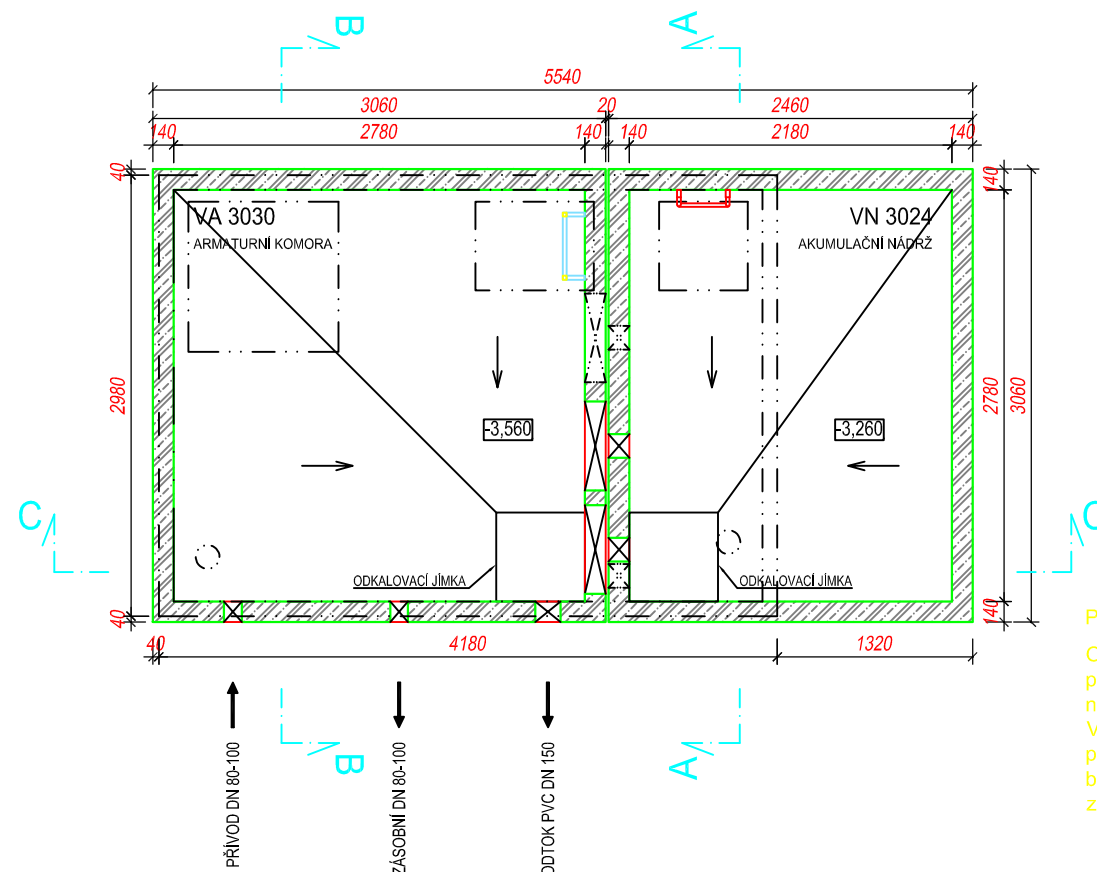
VODOJEM-PRO:	1 x 15 m³	Datum	07/2019
	STŘECHA VANOVÁ	Stupeň p.d.	RDS
		Číslo zakázky	-
		Měřítko	1:50
		Formát	A3
Výkres:	TECHNOLOGICKÁ ČÁST_ŘEZ A-A, C-C	Číslo přílohy:	T_3/3

Tento projekt je duševním majetkem firmy Stavby Kladno s.r.o. (www.vodojemy.info / www.vodojemy-pro.cz) a podléhá ochraně dle příslušných zákonů. Bez písemného souhlasu firm není dovoleno tento plán rozmnožovat nebo předat další osobě. V případě zneužití bude postupováno dle občanského zákoníku.

PŮDORYS 1.NP



PŮDORYS 1.PP



POZNÁMKA:

Odvětrávací otvory ve stropu akumulčních nádrží budou potrubím PVC DN 125 propojeny s větracími otvory ve stěně nadzemní části armaturní komory.
V nadzemní části armaturní komory je umístěn elektro rozváděč pro světelné a zásuvkové obvody, řízení servoklapek, nebo blokáce čerpání z vrtů. Dále je zde možné osadit dávkovací zařízení chloru a umyvadlo s malou AT stanicí.

BETON SCC 45/55-XC4 VÝZTUŽ B500B
DLE ČSN EN 206, VODONEPROPUSTNÝ DLE ČSN EN 10080

SKLADBA TYPU NÁDRŽÍ VODOJEMU	
VODOJEM 1x15 m ³	
VÝŠKA HLADINY VODY = 2,50 m	
ARMATURNÍ KOMORA	VA 3030
NÁDRŽ VODOJEMU	VN 3024
NADZEMNÍ ČÁST	VD 3042
ZASTAVĚNÁ PLOCHA	16,90 m ²
OBESTAVĚNÝ PROSTOR	111,30 m ³

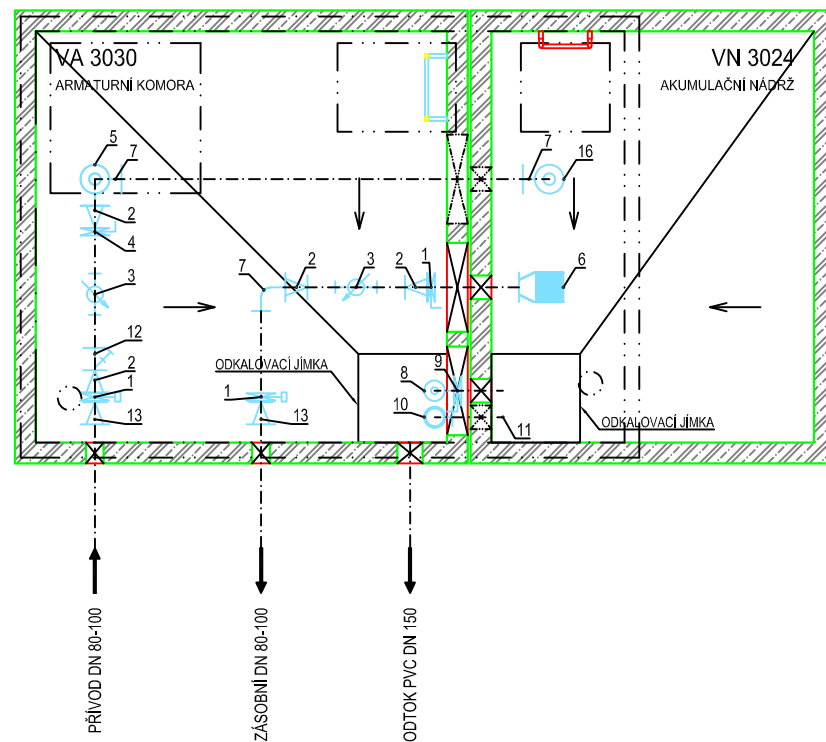
TYPOVÉ VODOJEMY - PRO

www.vodojemy.info / www.vodojemy-pro.cz

Projekt manager: MILOSLAV MARTÍNEK tel.: +420 602 324 713 +420 312 285 771 martinek@vodojemy.info martinek@vodojemy-pro.cz	www.vodojemy.info www.vodojemy-pro.cz	S K STAVBY KLADNO STAVBY KLADNO s.r.o. Vrapická 685 Kladno 272 03	Odpovědný projektant: Ing. DAVID KOHOUT tel.: +420 602 346 152 kohout@vodojemy.info kohout@vodojemy-pro.cz
VODOJEM-PRO:	1 x 15 m³ STŘECHA VANOVÁ	Datum: 07/2019 Stupeň p.d.: RDS Číslo zakázky: - Měřítko: 1:50 Formát: A3	Číslo přílohy: S_1/5
Výkres:	STAVEBNÍ ČÁST_PŮDORYS 1.NP, 1.PP		

Tento projekt je duševním majetkem firmy Stavby Kladno s.r.o. (www.vodojemy.info / www.vodojemy-pro.cz) a podléhá ochraně dle příslušných zákonů. Bez písemného souhlasu firm není dovoleno tento plán rozmnožovat nebo předat další osobě. V případě zneužití bude postupováno dle občanského zákoníku.

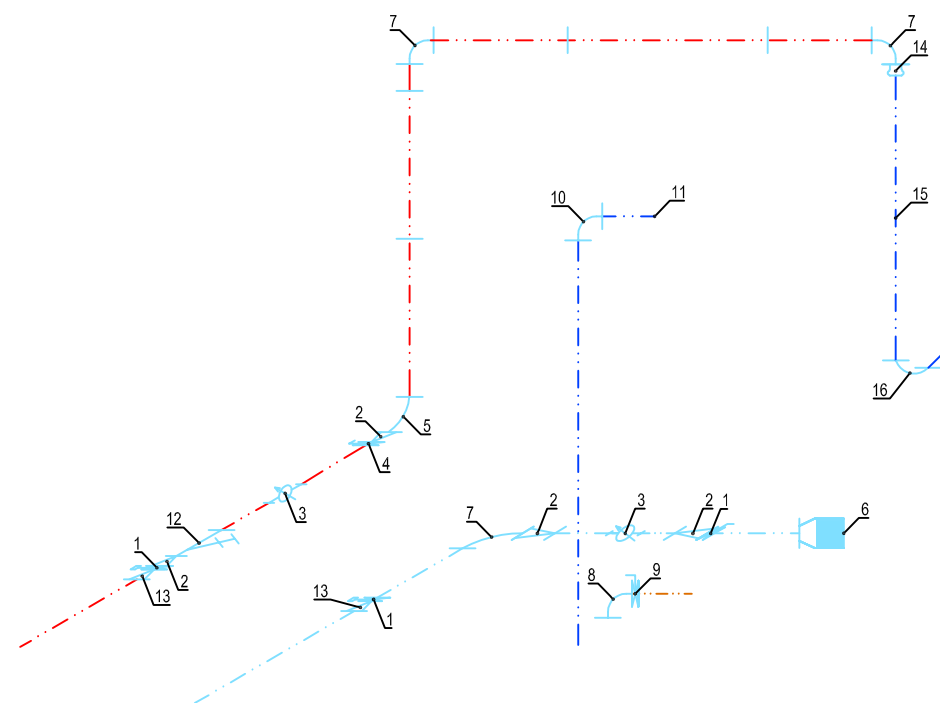
IZOMETRIE



VODOJEM 1 x 15 m ³				
Větev	Označení	Název	Dimenze	Počet
		Přepad	PVC 125	
		Zásobní řád	TVL 100/80/50	
		Odkalení	TVL 50	
		Přívodní řád	TVL 100/80/50 PVC 90	
1	INTEREX-W 80	Uzavírací klapka typ 102	80	3
2	FFR 80/50	Redukce	80/50	4
3	SENSUN WP	Vodoměr - Dynamic	50	2
4	INTEREX-W 50	Uzavírací klapka typ 101	50	2
5	N 80/90	Koleno	80	1
6	KOŠ	Vlakový koš	80	1
7	Q 80/90	Koleno	80	3
8	Q 50/90	Koleno	50	1
9	INTEREX-W 50	Uzavírací klapka typ 102	50	1
10	KG 125/90	Koleno	125	1
11	KG 125	Roura	125	X
12	FILTR FORTE	Filtr	50	1
13	FFR 100/80	Redukce	100/80	2
14	ENPL 90	Redukce	80/90	1
15	PVC 90	Roura	90	X
16	PVC 90	Oblouk	90/90	1

POZNÁMKA:

- 1) Výrobce si vyhrazuje právo drobných technologických změn.
- 2) Vodojem může být situován jako tzv. vodojem za spotřebičem (spojený přívodní a zásobní řád - rozdělení až v AK).
- 3) Napojení přívodního a zásobovacího řádu v AK pomocí JMA-ULTRAGRIP.
- 4) Do vodojemu lze snadno doplnit:
 - úpravny vody
 - automatické tlakové stanice (ATS)
 - odradonovací kolony
 - více přívodních a zásobních řádů
 - umyvadlo s AT vodárnou
 - hromosvod
 - dálkové přenosy dat a řízení (telemetrie)
- 5) V případě potřeby chlorace nebo dechlorace vody ve vodojemu lze na přívodním potrubí osadit vodoměr s magnetickým snímačem. Velikost dávky chemikálií bude pak závislá na průtoku vody čerpané do vodojemu. Injektor dávkovače chloru bude zaústěn do nátokového potrubí za vodoměrem před rozdělením do komor. Samotné dávkovací zařízení může být umístěno v horní části AK společně s případným umyvadlem.
- 6) Na odběrné potrubí (zaslepovací příruba) lze připojit AT stanici sloužící k zajištění tlakové vody pro vnitřní potřebu ve vodojemu případně pro zásobování vyššího tlakového pásma mimo vodojem. AT stanici lze umístit v podzemní části armaturní komory.



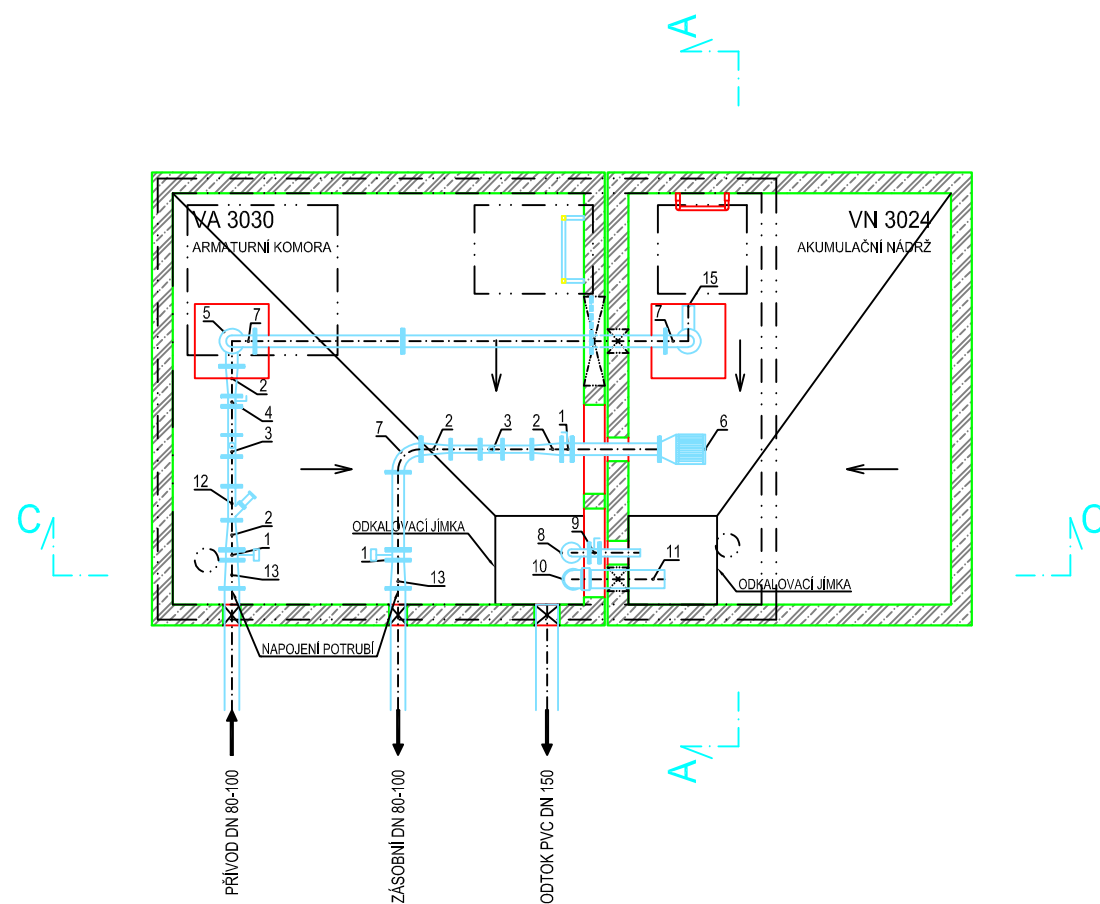
POZNÁMKA:

- 1) Přístup do armaturní komory vodojemu ve stropu vstupním otvorem se žebříkem, nebo montážním otvorem.
- 2) Vstup do armaturní komory po schodech lze užít pouze při použití nádrže armaturní komory UW 3054 a větší.
- 3) Problematiku vstupů řeší stavební část.

SKLADBA TYPU NÁDRŽÍ VODOJEMU		
VODOJEM 1x15 m ³		
VÝŠKA HLADINY VODY = 2,50 m		
ARMATURNÍ KOMORA	VA 3030	
NÁDRŽ VODOJEMU	VN 3024	
NADZEMNÍ ČÁST	VD 3042	
ZASTAVĚNÁ PLOCHA	16,90 m ²	
OBESTAVĚNÝ PROSTOR	111,30 m ³	
TYPOVÉ VODOJEMY - PRO		
www.vodojemy.info / www.vodojemy-pro.cz		
Projekt manager: MILOSLAV MARTÍNEK tel.: +420 602 324 713 +420 312 285 771 martinek@vodojemy.info martinek@vodojemy-pro.cz	www.vodojemy.info www.vodojemy-pro.cz STAVBY KLADNO s.r.o. Vrapická 685 Kladno 272 03	Odpovědný projektant: Ing. DAVID KOHOUT tel.: +420 602 346 152 kohout@vodojemy.info kohout@vodojemy-pro.cz
VODOJEM-PRO:	1 x 15 m³ STŘECHA VANOVÁ	Datum: 07/2019 Stupeň p.d.: RDS Číslo zakázky: - Měřítko: 1:50 Formát: A3
Výkres: TECHNOLOGICKÁ ČÁST_PŮDORYS 1.PP		Číslo přílohy: T_2/3

Tento projekt je duševním majetkem firmy Stavby Kladno s.r.o. (www.vodojemy.info / www.vodojemy-pro.cz) a podléhá ochraně dle příslušných zákonů. Bez písemného souhlasu firm není dovoleno tento plán rozmnožovat nebo předat další osobě. V případě zneužití bude postupováno dle občanského zákoníku.

PŮDORYS TECHNOLOGICKÉHO VYBAVENÍ



VODOJEM 1 x 15 m ³				
Větev	Označení	Název	Dimenze	Počet
		Přepad	PVC 125	
		Zásobní řád	TVL 100/80/50	
		Odkalení	TVL 50	
		Přívodní řád	TVL 100/80/50 PVC 90	
1	INTEREX-W 80	Uzavírací klapka typ 102	80	3
2	FFR 80/50	Redukce	80/50	4
3	SENSUN WP	Vodoměr - Dynamic	50	2
4	INTEREX-W 50	Uzavírací klapka typ 101	50	2
5	N 80/90	Koleno	80	1
6	KOŠ	Vlakový koš	80	1
7	Q 80/90	Koleno	80	3
8	Q 50/90	Koleno	50	1
9	INTEREX-W 50	Uzavírací klapka typ 102	50	1
10	KG 125/90	Koleno	125	1
11	KG 125	Roura	125	X
12	FILTR FORTE	Filtr	50	1
13	FFR 100/80	Redukce	100/80	2
14	ENPL 90	Redukce	80/90	1
15	PVC 90	Roura	90	X
16	PVC 90	Oblouk	90/90	1

POZNÁMKA:

- 1) Výrobce si vyhrazuje právo drobných technologických změn.
- 2) Vodojem může být situován jako tzv. vodojem za spotřebišťem (spojený přívodní a zásobní řád - rozdělení až v AK).
- 3) Napojení přívodního a zásobovacího řádu v AK pomocí JMA-ULTRAGRIP.
- 4) Do vodojemu lze snadno doplnit:
 - úpravny vody
 - automatické tlakové stanice (ATS)
 - odradonovací kolony
 - více přívodních a zásobních řádů
 - umyvadlo s AT vodárnou
 - hromosvod
 - dálkové přenosy dat a řízení (telemetrie)
- 5) V případě potřeby chlorace nebo dechlorace vody ve vodojemu lze na přívodním potrubí osadit vodoměr s magnetickým snímačem. Velikost dávky chemikálií bude pak závislá na průtoku vody čerpané do vodojemu. Injektor dávkovače chloru bude zaústěn do nátokového potrubí za vodoměrem před rozdělením do komor. Samotné dávkovací zařízení může být umístěno v horní části AK společně s případným umyvadlem.
- 6) Na odběrné potrubí (zaslepovací příruba) lze připojit AT stanici sloužící k zajištění tlakové vody pro vnitřní potřebu ve vodojemu případně pro zásobování vyššího tlakového pásma mimo vodojem. AT stanici lze umístit v podzemní části armaturní komory.

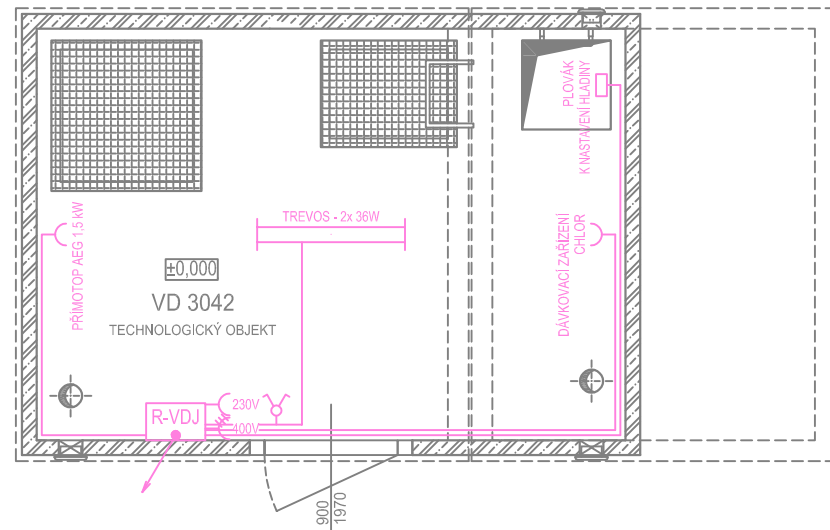
POZNÁMKA:

- 1) Přístup do armaturní komory vodojemu ve stropu vstupním otvorem se žebříkem, nebo montážním otvorem.
- 2) Vstup do armaturní komory po schodech lze užít pouze při použití nádrže armaturní komory UW 3054 a větší.
- 3) Problematiku vstupů řeší stavební část.

SKLADBA TYPU NÁDRŽÍ VODOJEMU		
VODOJEM 1x15 m ³		
VÝŠKA HLADINY VODY = 2,50 m		
ARMATURNÍ KOMORA	VA 3030	
NÁDRŽ VODOJEMU	VN 3024	
NADZEMNÍ ČÁST	VD 3042	
ZASTAVĚNÁ PLOCHA	16,90 m ²	
OBESTAVĚNÝ PROSTOR	111,30 m ³	
TYPOVÉ VODOJEMY - PRO		
www.vodojemy.info / www.vodojemy-pro.cz		
Projekt manager: MILOSLAV MARTÍNEK tel.: +420 602 324 713 +420 312 285 771 martinek@vodojemy.info martinek@vodojemy-pro.cz	 STAVBY KLADNO s.r.o. Vrapická 685 Kladno 272 03	Odpovědný projektant: Ing. DAVID KOHOUT tel.: +420 602 346 152 kohout@vodojemy.info kohout@vodojemy-pro.cz
VODOJEM-PRO:	1 x 15 m³ STŘECHA VANOVÁ	Datum: 07/2019 Stupeň p.d.: RDS Číslo zakázky: - Měřítko: 1:50 Formát: A3
Výkres:	TECHNOLOGICKÁ ČÁST_IZOMETRIE	Číslo přílohy: T_1/3

Tento projekt je duševním majetkem firmy Stavby Kladno s.r.o. (www.vodojemy.info / www.vodojemy-pro.cz) a podléhá ochraně dle příslušných zákonů. Bez písemného souhlasu firm není dovoleno tento plán rozmnožovat nebo předat další osobě. V případě zneužití bude postupováno dle občanského zákoníku.

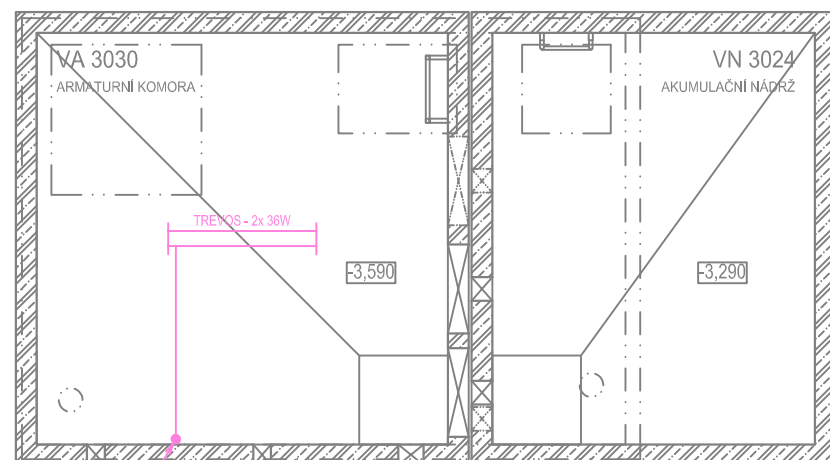
PŮDORYS 1.NP



LEGENDA:

- krabice el.
- zásuvka 230V
- zásuvka 400V
- sériový přepínač
- svítidlo zářivkové dvoutrubicové
- stoupačka el. - LV 140x70
- lišta el. - LV 40x20
- typy kabelů: CYKY 3Cx2,5
CYKY 3Cx1,5

PŮDORYS 1.PP



↑ PRÍVOD DN 80-100
↓ ZÁSOBNÍ DN 80-100
↓ ODTOK PVC DN 150

POZNÁMKA:

Odvětrávací otvory ve stropu akumulčních nádrží budou potrubím PVC DN 125 propojeny s větracími otvory ve stěně nadzemní části armaturní komory. V nadzemní části armaturní komory je umístěn elektro rozváděč pro světelné a zásuvkové obvody, řízení servoklapek, nebo blokáce čerpání z vrtů. Dále je zde možné osadit dávkovací zařízení chloru a umyvadlo s malou AT stanicí.

SKLADBA TYPU NÁDRŽÍ VODOJEMU	
VODOJEM 1x15 m ³	
VÝŠKA HLADINY VODY = 2,50 m	
ARMATURNÍ KOMORA	VA 3030
NÁDRŽ VODOJEMU	VN 3024
NADZEMNÍ ČÁST	VD 3042
ZASTAVĚNÁ PLOCHA	16,90 m ²
OBESTAVĚNÝ PROSTOR	111,30 m ³

TYPOVÉ VODOJEMY - PRO

www.vodojemy.info / www.vodojemy-pro.cz

Projekt manager:

MILOSLAV MARTÍNEK

tel.: +420 602 324 713

+420 312 285 771

www.vodojemy.info

www.vodojemy-pro.cz

martinek@vodojemy.info

martinek@vodojemy-pro.cz

SK
STAVBY KLADNO

STAVBY KLADNO s.r.o.
Vrapická 685
Kladno 272 03

Odpovědný projektant:

Ing. DAVID KOHOUT

tel.: +420 602 346 152

kohout@vodojemy.info

kohout@vodojemy-pro.cz

VODOJEM-PRO:

1 x 15 m³

STŘECHA VANOVÁ

Výkres:

ELEKTRO ČÁST_PŮDORYS 1.NP, 1.PP

Datum 07/2019

Stupeň p.d. RDS

Číslo zakázky -

Měřítko 1:50

Formát A3

Číslo přílohy: E_1/1

Tento projekt je duševním majetkem firmy Stavby Kladno s.r.o. (www.vodojemy.info / www.vodojemy-pro.cz) a podléhá ochraně dle příslušných zákonů. Bez písemného souhlasu firm není dovoleno tento plán rozmnožovat nebo předat další osobě. V případě zneužití bude postupováno dle občanského zákoníku.