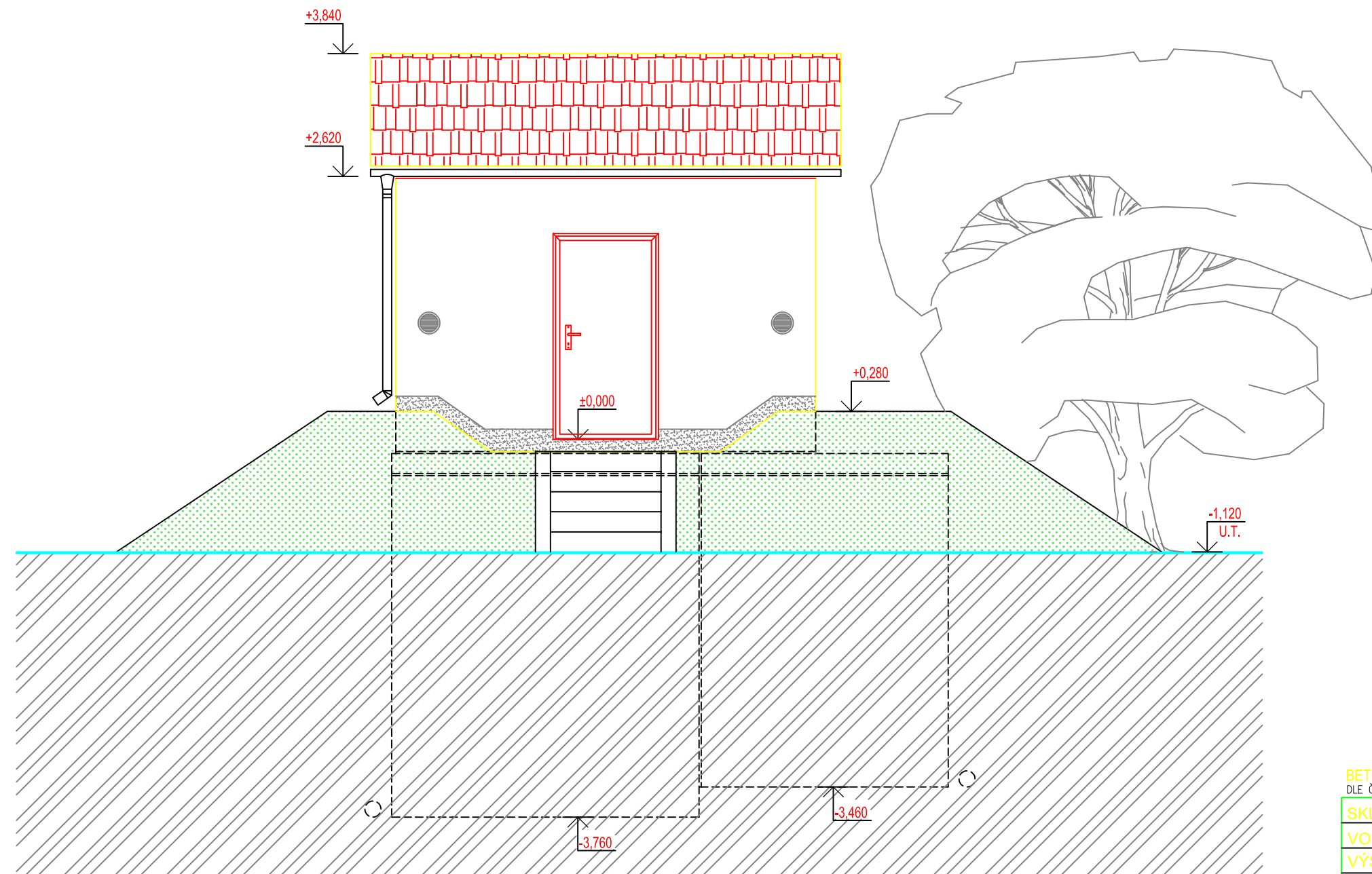


# POHLED ČELNÍ



BETON SCC 45/55-XC4 VÝZTUŽ B500B  
DLE ČSN EN 206, VODONEPROPUSTNÝ DLE ČSN EN 10080

SKLADBA TYPU NÁDRŽÍ VODOJEMU	
VODOJEM 1x15 m <sup>3</sup>	
VÝŠKA HLADINY VODY = 2,50 m	
ARMATURNÍ KOMORA	VA 3030
NÁDRŽ VODOJEMU	VN 3024
NADZEMNÍ ČÁST	VD 3042
ZASTAVĚNÁ PLOCHA	16,90 m <sup>2</sup>
OBESTAVĚNÝ PROSTOR	125,91 m <sup>3</sup>

## TYPOVÉ VODOJEMY - PRO

[www.vodojemy.info](http://www.vodojemy.info) / [www.vodojemy-pro.cz](http://www.vodojemy-pro.cz)

Projekt manager: <b>MILOSLAV MARTÍNEK</b> tel.: +420 602 324 713 +420 312 285 771 martinek@vodojemy.info martinek@vodojemy-pro.cz	www.vodojemy.info www.vodojemy-pro.cz	 <b>STAVBY KLADNO</b> STAVBY KLADNO s.r.o. Vrapická 685 Kladno 272 03	Odpovědný projektant: <b>Ing. DAVID KOHOUT</b> tel.: +420 602 346 152 kohout@vodojemy.info kohout@vodojemy-pro.cz
--	--	---	---

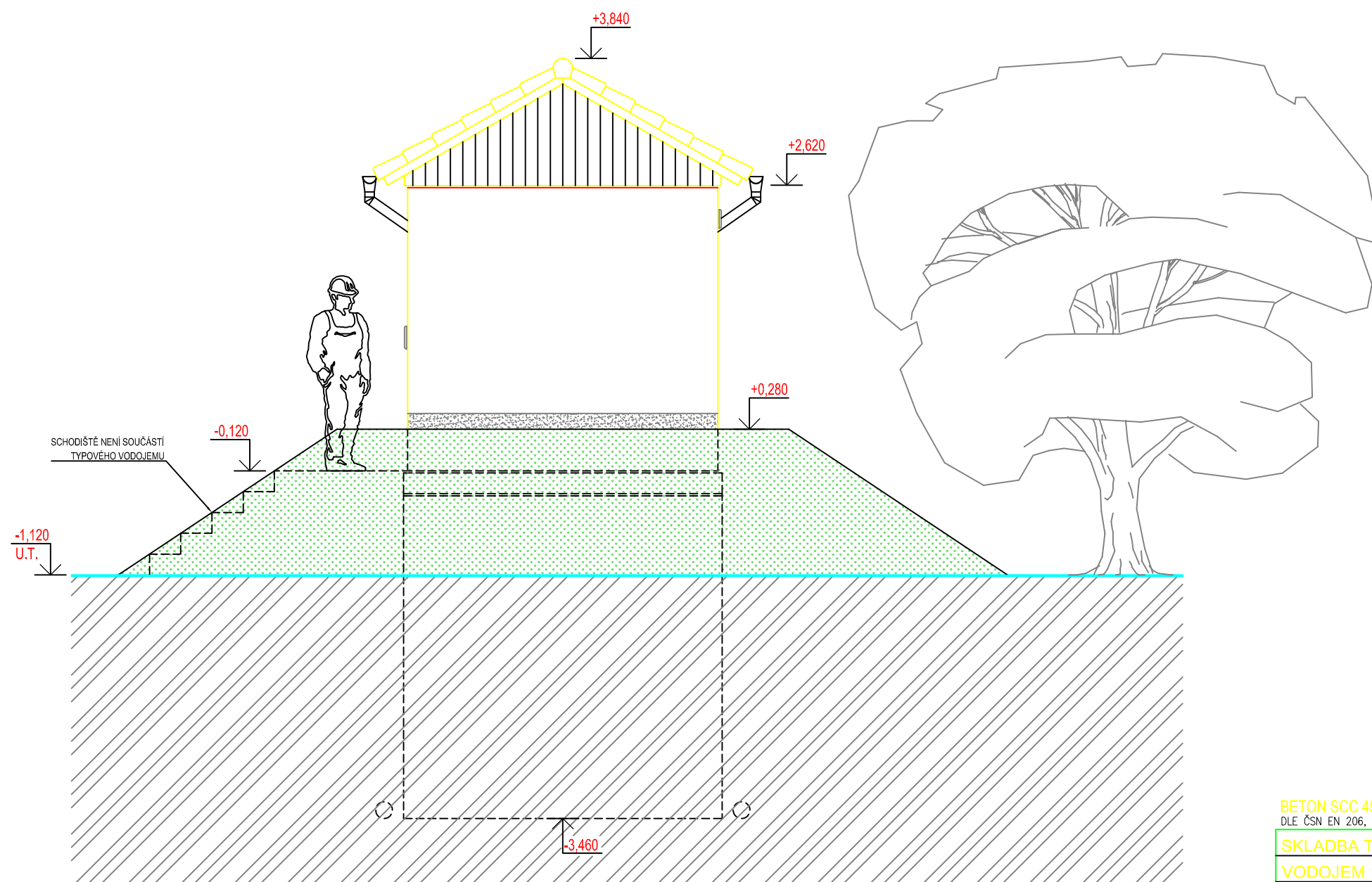
VODOJEM-PRO:	<b>1 x 15 m<sup>3</sup></b>	Datum	07/2019
	<b>STŘECHA SEDLOVÁ</b>	Stupeň p.d.	RDS
		Číslo zakázky	-
		Měřítko	1:50
		Formát	A3
Výkres:	STAVEBNÍ ČÁST_POHLED ČELNÍ	Číslo přílohy:	S_4/5

### POZNÁMKA:

Odvětrávací otvory ve stropu akumulčních nádrží budou potrubím PVC DN 125 propojeny s větracími otvory ve stěně nadzemní části armaturní komory. V nadzemní části armaturní komory je umístěn elektro rozváděč pro světelné a zásuvkové obvody, řízení servoklapek, nebo blokáce čerpání z vrtů. Dále je zde možné osadit dávkovací zařízení chloru a umyvadlo s malou AT stanicí.

Tento projekt je duševním majetkem firmy Stavby Kladno s.r.o. ([www.vodojemy.info](http://www.vodojemy.info) / [www.vodojemy-pro.cz](http://www.vodojemy-pro.cz)) a podléhá ochraně dle příslušných zákonů. Bez písemného souhlasu firm není dovoleno tento plán rozmnožovat nebo předat další osobě. V případě zneužití bude postupováno dle občanského zákoníku.

# POHLED BOČNÍ




BETON SCC 45/55-XC4 VÝZTUŽ B500B  
DLE ČSN EN 206, VODONEPROPUSTNÝ DLE ČSN EN 10080

SKLADBA TYPU NÁDRŽÍ VODOJEMU	
VODOJEM 1x15 m <sup>3</sup>	
VÝŠKA HLADINY VODY = 2,50 m	
ARMATURNÍ KOMORA	VA 3030
NÁDRŽ VODOJEMU	VN 3024
NADZEMNÍ ČÁST	VD 3042
ZASTAVĚNÁ PLOCHA	16,90 m <sup>2</sup>
OBESTAVĚNÝ PROSTOR	125,91 m <sup>3</sup>

## TYPOVÉ VODOJEMY - PRO

[www.vodojemy.info](http://www.vodojemy.info) / [www.vodojemy-pro.cz](http://www.vodojemy-pro.cz)

Projekt manager: <b>MILOSLAV MARTÍNEK</b> tel.: +420 602 324 713 +420 312 285 771 martinek@vodojemy.info martinek@vodojemy-pro.cz	 <b>STAVBY KLADNO</b> STAVBY KLADNO s.r.o. Vrapická 685 Kladno 272 03	Odpovědný projektant: <b>Ing. DAVID KOHOUT</b> tel.: +420 602 346 152 kohout@vodojemy.info kohout@vodojemy-pro.cz
--	--	---

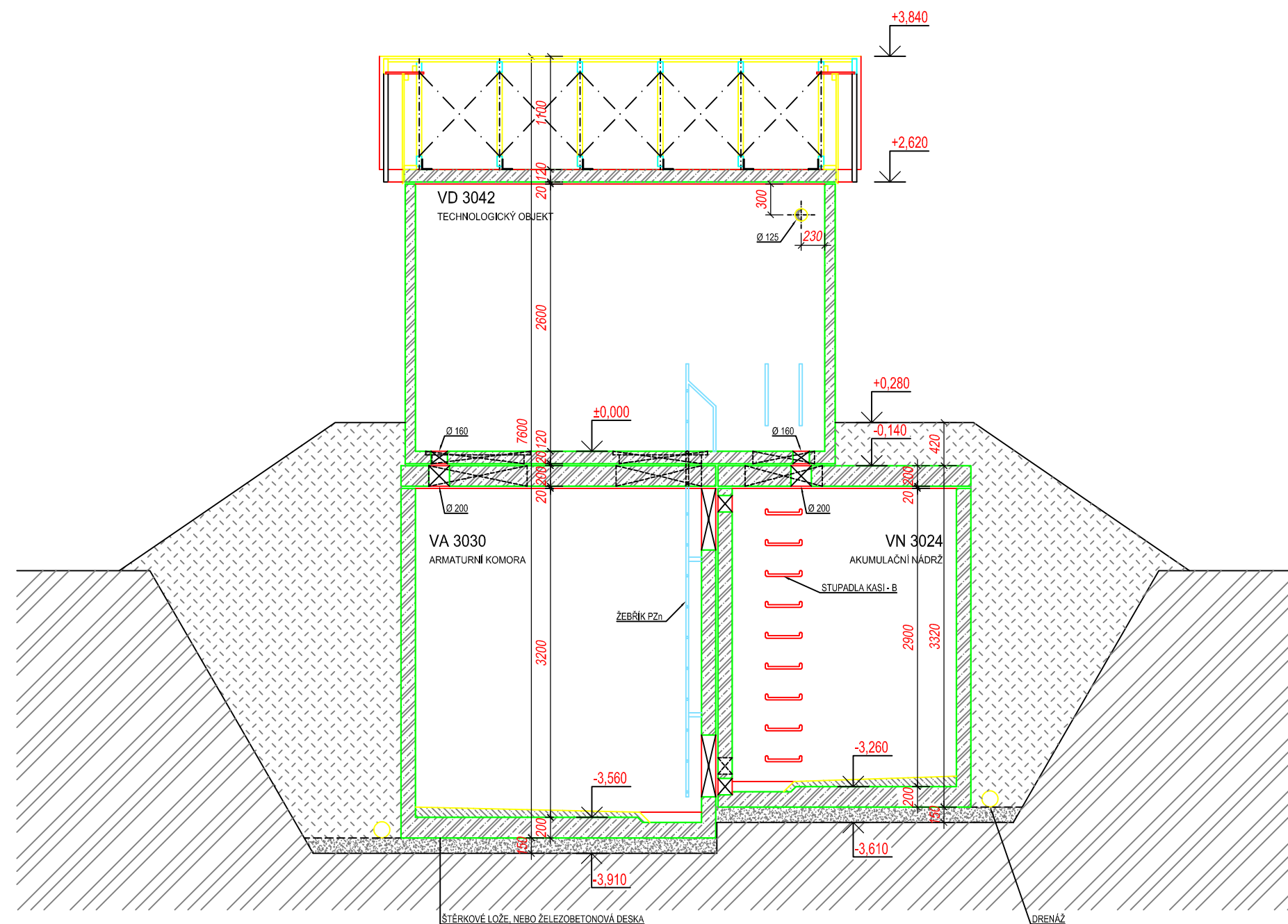
VODOJEM-PRO:	<b>1 x 15 m<sup>3</sup></b>	Datum	07/2019
	<b>STŘECHA SEDLOVÁ</b>	Stupeň p.d.	RDS
		Číslo zakázky	-
		Měřítko	1:50
		Formát	A3
Výkres:	<b>STAVEBNÍ ČÁST_POHLED BOČNÍ</b>	Číslo přílohy:	S_5/5

### POZNÁMKA:

Odvětrávací otvory ve stropu akumulčních nádrží budou potrubím PVC DN 125 propojeny s větracími otvory ve stěně nadzemní části armaturní komory. V nadzemní části armaturní komory je umístěn elektro rozváděč pro světelné a zásuvkové obvody, řízení servoklapek, nebo blokáce čerpání z vrtů. Dále je zde možné osadit dávkovací zařízení chloru a umyvadlo s malou AT stanicí.

Tento projekt je duševním majetkem firmy Stavby Kladno s.r.o. ([www.vodojemy.info](http://www.vodojemy.info) / [www.vodojemy-pro.cz](http://www.vodojemy-pro.cz)) a podléhá ochraně dle příslušných zákonů. Bez písemného souhlasu firm není dovoleno tento plán rozmnožovat nebo předat další osobě. V případě zneužití bude postupováno dle občanského zákoníku.

# ŘEZ C-C



## POZNÁMKA:

Odvětrávací otvory ve stropu akumulčních nádrží budou potrubím PVC DN 125 propojeny s větracími otvory ve stěně nadzemní části armaturní komory. V nadzemní části armaturní komory je umístěn elektro rozváděč pro světelné a zásuvkové obvody, řízení servoklapek, nebo blokáce čerpaní z vrtů. Dále je zde možné osadit dávkovací zařízení chloru a umyvadlo s malou AT stanicí.

BETON SCC 45/55-XC4 VÝZTUŽ B500B  
DLE ČSN EN 206, VODONEPROUSTNÝ DLE ČSN EN 10080

SKLADBA TYPU NÁDRŽÍ VODOJEMU	
VODOJEM	1x15 m <sup>3</sup>
VÝŠKA HLADINY VODY	= 2,50 m
ARMATURNÍ KOMORA	VA 3030
NÁDRŽ VODOJEMU	VN 3024
NADZEMNÍ ČÁST	VD 3042
ZASTAVĚNÁ PLOCHA	16,90 m <sup>2</sup>
OBESTAVĚNÝ PROSTOR	125,91 m <sup>3</sup>

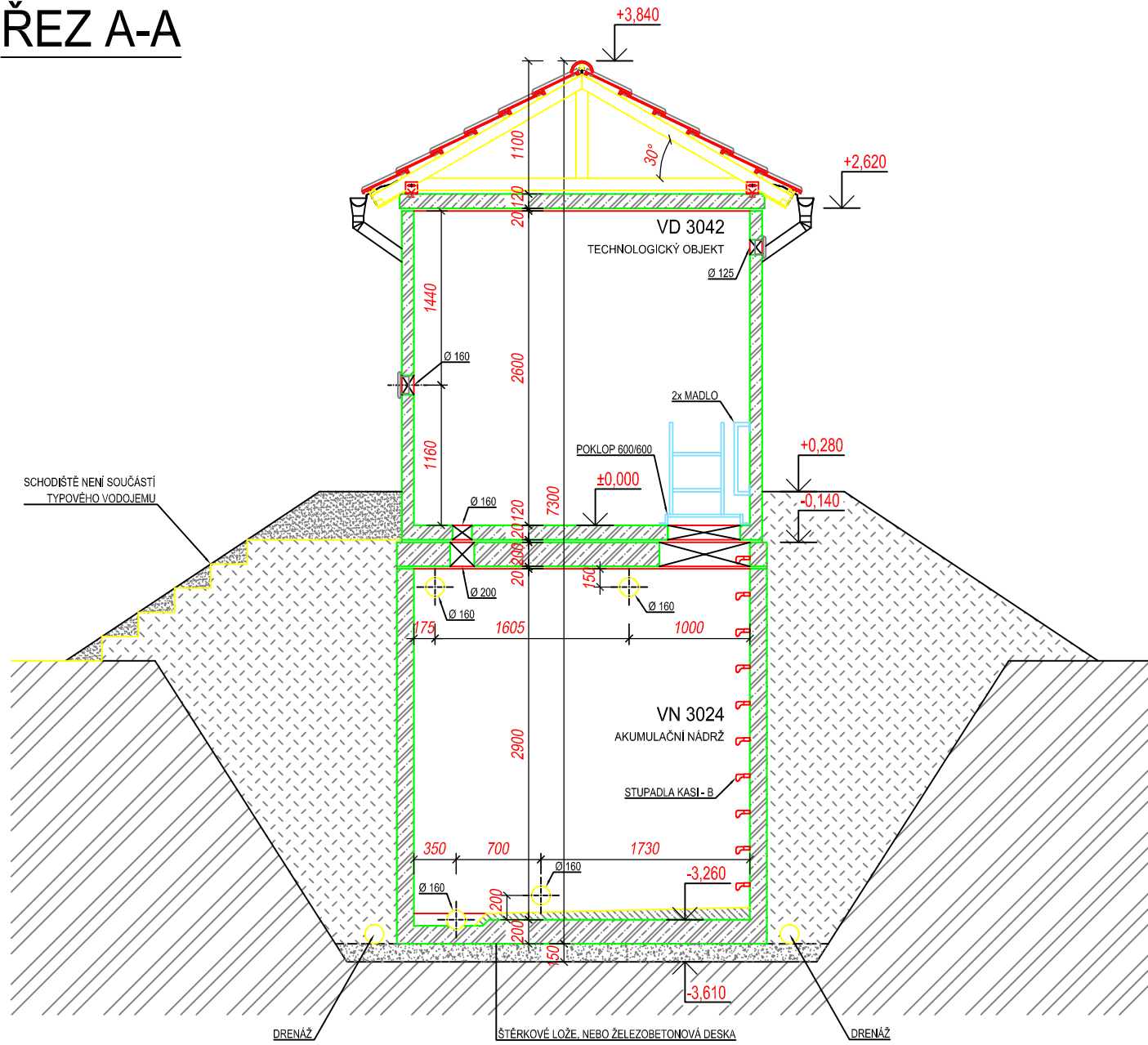
## TYPOVÉ VODOJEMY - PRO

[www.vodojemy.info](http://www.vodojemy.info) / [www.vodojemy-pro.cz](http://www.vodojemy-pro.cz)

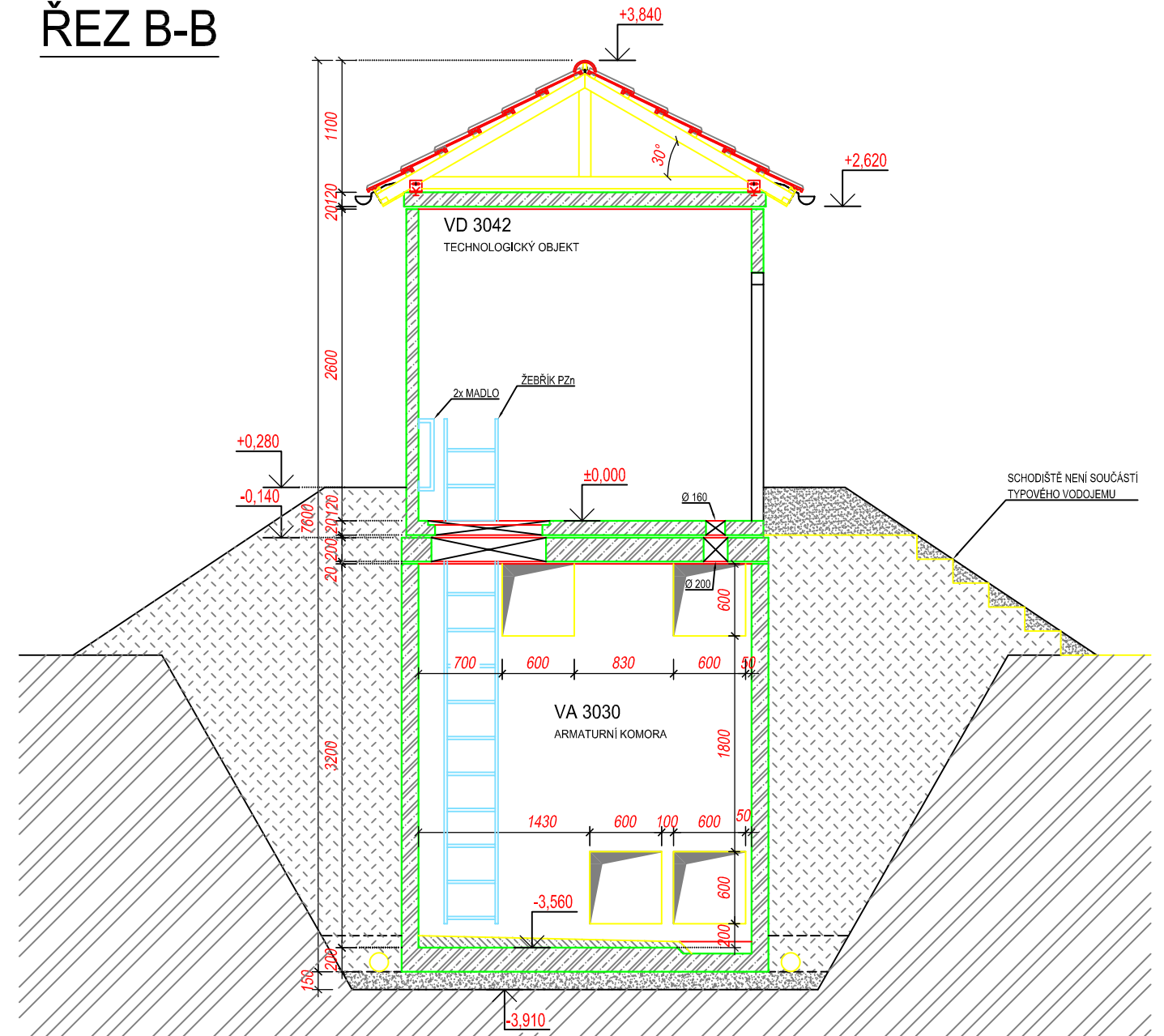
Projekt manager: <b>MILOSLAV MARTÍNEK</b> tel.: +420 602 324 713 +420 312 285 771 martinek@vodojemy.info martinek@vodojemy-pro.cz	www.vodojemy.info www.vodojemy-pro.cz	<b>S K</b> STAVBY KLADNO STAVBY KLADNO s.r.o. Vrapická 685 Kladno 272 03	Odpovědný projektant: <b>Ing. DAVID KOHOUT</b> tel.: +420 602 346 152 kohout@vodojemy.info kohout@vodojemy-pro.cz
VODOJEM-PRO:	<b>1 x 15 m<sup>3</sup></b> <b>STŘECHA SEDLOVÁ</b>	Datum	07/2019
Výkres:	STAVEBNÍ ČÁST_ŘEZ C-C	Stupeň p.d.	RDS
		Číslo zakázky	-
		Měřítko	1:50
		Formát	A3
		Číslo přílohy:	S_3/5

Tento projekt je duševním majetkem firmy Stavby Kladno s.r.o. (www.vodojemy.info / www.vodojemy-pro.cz) a podléhá ochraně dle příslušných zákonů. Bez písemného souhlasu firm není dovoleno tento plán rozmnožovat nebo předat další osobě. V případě zneužití bude postupováno dle občanského zákoníku.

# ŘEZ A-A



# ŘEZ B-B



BETON SCC 45/55-XC4  
DLE ČSN EN 206, VODONEPROUSTNÝ

VYŽTUŽ B500B  
DLE ČSN EN 10080

SKLADBA TYPU NÁDRŽÍ VODOJEMU	
VODOJEM 1x15 m <sup>3</sup>	
VÝŠKA HLADINY VODY = 2,50 m	
ARMATURNÍ KOMORA	VA 3030
NÁDRŽ VODOJEMU	VN 3024
NADZEMNÍ ČÁST	VD 3042
ZASTAVĚNÁ PLOCHA	16,90 m <sup>2</sup>
OBESTAVĚNÝ PROSTOR	125,91 m <sup>3</sup>

## TYPOVÉ VODOJEMY - PRO

www.vodojemy.info / www.vodojemy-pro.cz

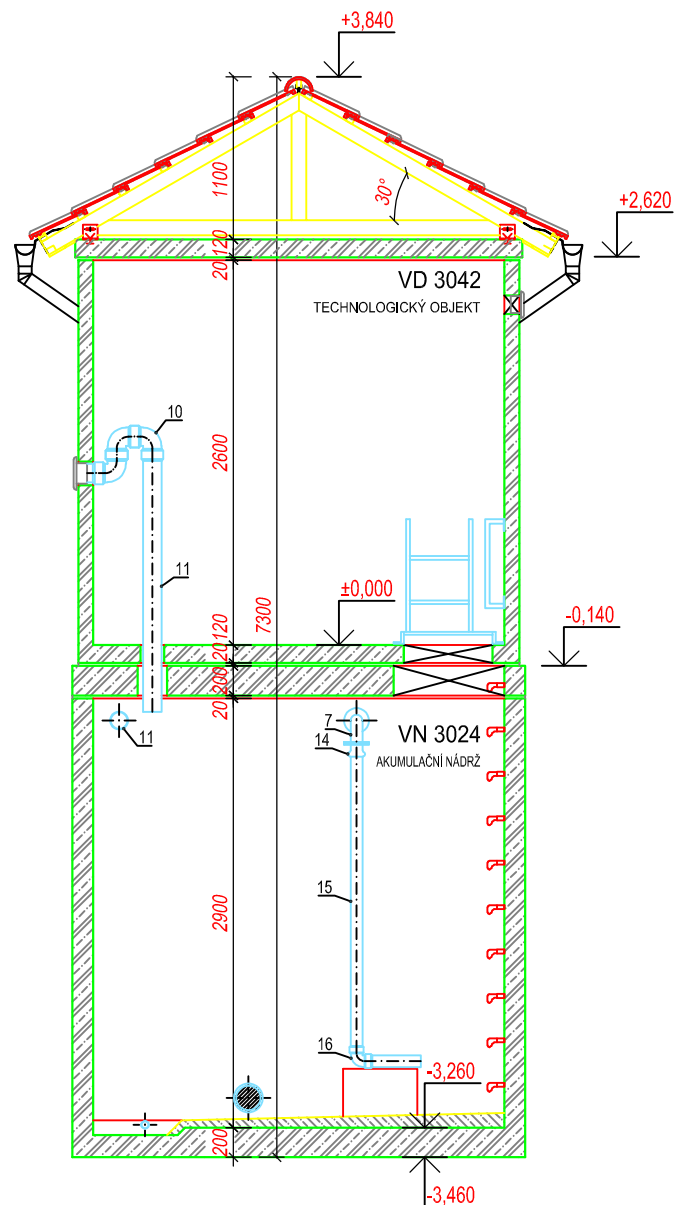
Projekt manager: <b>MILOSLAV MARTÍNEK</b> tel.: +420 602 324 713 +420 312 285 771 martinek@vodojemy.info martinek@vodojemy-pro.cz	www.vodojemy.info www.vodojemy-pro.cz	<b>S K</b> STAVBY KLADNO STAVBY KLADNO s.r.o. Vrapická 685 Kladno 272 03	Odpovědný projektant: <b>Ing. DAVID KOHOUT</b> tel.: +420 602 346 152 kohout@vodojemy.info kohout@vodojemy-pro.cz
VODOJEM-PRO:	<b>1 x 15 m<sup>3</sup></b>		Datum: 07/2019
	<b>STŘECHA SEDLOVÁ</b>		Stupeň p.d.: RDS
			Číslo zakázky: -
			Měřítko: 1:50
			Formát: A3
Výkres:	STAVEBNÍ ČÁST_ŘSZ A-A, B-B		Číslo přílohy: S_2/5

### POZNÁMKA:

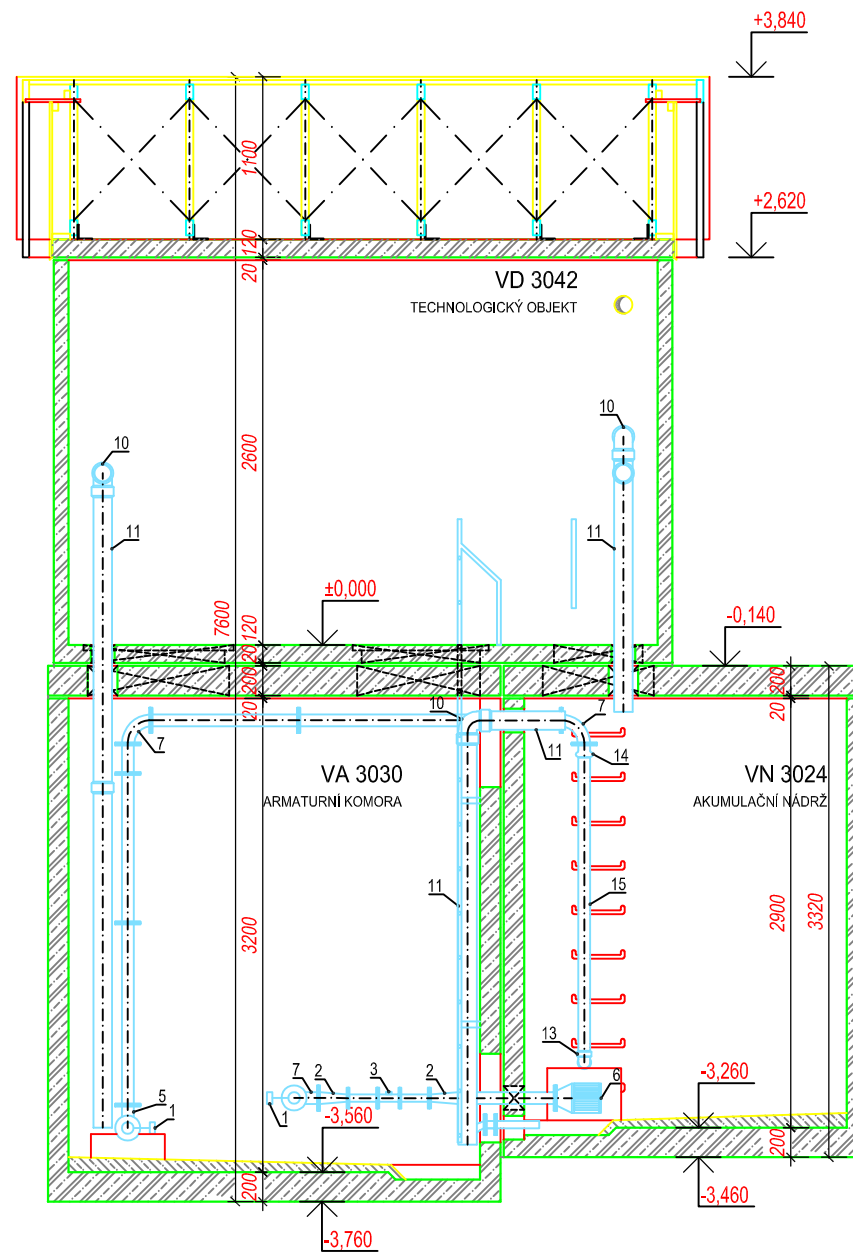
Odvětrávací otvory ve stropu akumulčních nádrží budou potrubím PVC DN 125 propojeny s větracími otvory ve stěně nadzemní části armaturní komory.  
V nadzemní části armaturní komory je umístěn elektro rozváděč pro světelné a zásuvkové obvody, řízení servoklapek, nebo blokace čerpaní z vrtů. Dále je zde možné osadit dávkovací zařízení chlóru a umyvadlo s malou AT stanicí.

Tento projekt je duševním majetkem firmy Stavby Kladno s.r.o. (www.vodojemy.info / www.vodojemy-pro.cz) a podléhá ochraně dle příslušných zákonů. Bez písemného souhlasu firm není dovoleno tento plán rozmnožovat nebo předat další osobě. V případě zneužití bude postupováno dle občanského zákoníku.

# ŘEZ A-A



# ŘEZ C-C



VODOJEM 1 x 15 m <sup>3</sup>				
Větev	Označení	Název	Dimenze	Počet
		Přepad	PVC 125	
		Zásobní řád	TVL 100/80/50	
		Odkalení	TVL 50	
		Přívodní řád	TVL 100/80/50 PVC 90	
1	INTEREX-W 80	Uzavírací klapka typ 102	80	3
2	FFR 80/50	Redukce	80/50	4
3	SENSUN WP	Vodoměr - Dynamic	50	2
4	INTEREX-W 50	Uzavírací klapka typ 101	50	2
5	N 80/90	Koleno	80	1
6	KOŠ	Vtokový koš	80	1
7	Q 80/90	Koleno	80	3
8	Q 50/90	Koleno	50	1
9	INTEREX-W 50	Uzavírací klapka typ 102	50	1
10	KG 125/90	Koleno	125	1
11	KG 125	Roura	125	X
12	FILTR FORTE	Filtr	50	1
13	FFR 100/80	Redukce	100/80	2
14	ENPL 90	Redukce	80/90	1
15	PVC 90	Roura	90	X
16	PVC 90	Oblouk	90/90	1

## POZNÁMKA:

- Výrobce si vyhrazuje právo drobných technologických změn.
- Vodojem může být situován jako tzv. vodojem za spotřebičem (spojený přívodní a zásobní řád - rozdělení až v AK).
- Napojení přívodního a zásobovacího řádu v AK pomocí JMA-ULTRAGRIP.
- Do vodojemu lze snadno doplnit:
  - úpravny vody
  - automatické tlakové stanice (ATS)
  - odradonovací kolony
  - více přívodních a zásobních řádů
  - umyvadlo s AT vodárnou
  - hromosvod
  - dálkové přenosy dat a řízení (telemetrie)
- V případě potřeby chlorace nebo dechlorace vody ve vodojemu lze na přívodním potrubí osadit vodoměr s magnetickým snímačem. Velikost dávky chemikálií bude pak závislá na průtoku vody čerpané do vodojemu. Injektor dávkovače chloru bude zaústěn do nátokového potrubí za vodoměrem před rozdělením do komor. Samotné dávkovací zařízení může být umístěno v horní části AK společně s případným umyvadlem.
- Na odběrné potrubí (zaslepovací příruba) lze připojit AT stanici sloužící k zajištění tlakové vody pro vnitřní potřebu ve vodojemu případně pro zásobování vyššího tlakového pásma mimo vodojem. AT stanici lze umístit v podzemní části armaturní komory.

## POZNÁMKA:

- Přístup do armaturní komory vodojemu ve stropu vstupním otvorem se žebříkem, nebo montážním otvorem.
- Vstup do armaturní komory po schodech lze užít pouze při použití nádrže armaturní komory VA 3054 a větší.
- Problematiku vstupů řeší stavební část.

SKLADBA TYPU NÁDRŽÍ VODOJEMU	
VODOJEM 1x15 m <sup>3</sup>	
VÝŠKA HLADINY VODY = 2,50 m	
ARMATURNÍ KOMORA	VA 3030
NÁDRŽ VODOJEMU	VN 3024
NADZEMNÍ ČÁST	VD 3042
ZASTAVĚNÁ PLOCHA	16,90 m <sup>2</sup>
OBESTAVĚNÝ PROSTOR	125,91 m <sup>3</sup>

## TYPOVÉ VODOJEMY - PRO

www.vodojemy.info / www.vodojemy-pro.cz

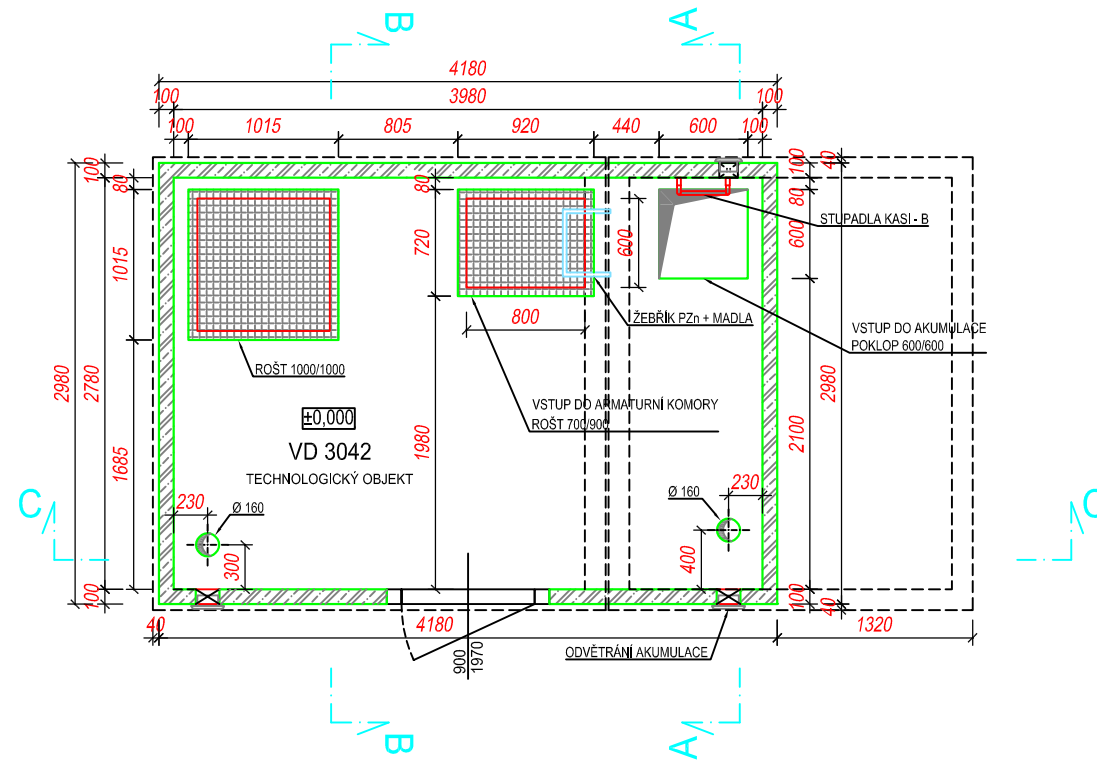
Projekt manager: <b>MILOSLAV MARTÍNEK</b> tel.: +420 602 324 713 +420 312 285 771 martinek@vodojemy.info martinek@vodojemy-pro.cz	www.vodojemy.info www.vodojemy-pro.cz	<b>S K</b> STAVBY KLADNO STAVBY KLADNO s.r.o. Vrapičská 685 Kladno 272 03	Odpovědný projektant: <b>Ing. DAVID KOHOUT</b> tel.: +420 602 346 152 kohout@vodojemy.info kohout@vodojemy-pro.cz
--	--	---	---

VODOJEM-PRO:	<b>1 x 15 m<sup>3</sup></b>	Datum	07/2019
	<b>STŘECHA SEDLOVÁ</b>	Stupeň p.d.	RDS
		Číslo zakázky	-
		Měřítko	1:50
		Formát	A3
Výkres:	TECHNOLOGICKÁ ČÁST_ŘEZ A-A, C-C	Číslo přílohy:	T_3/3

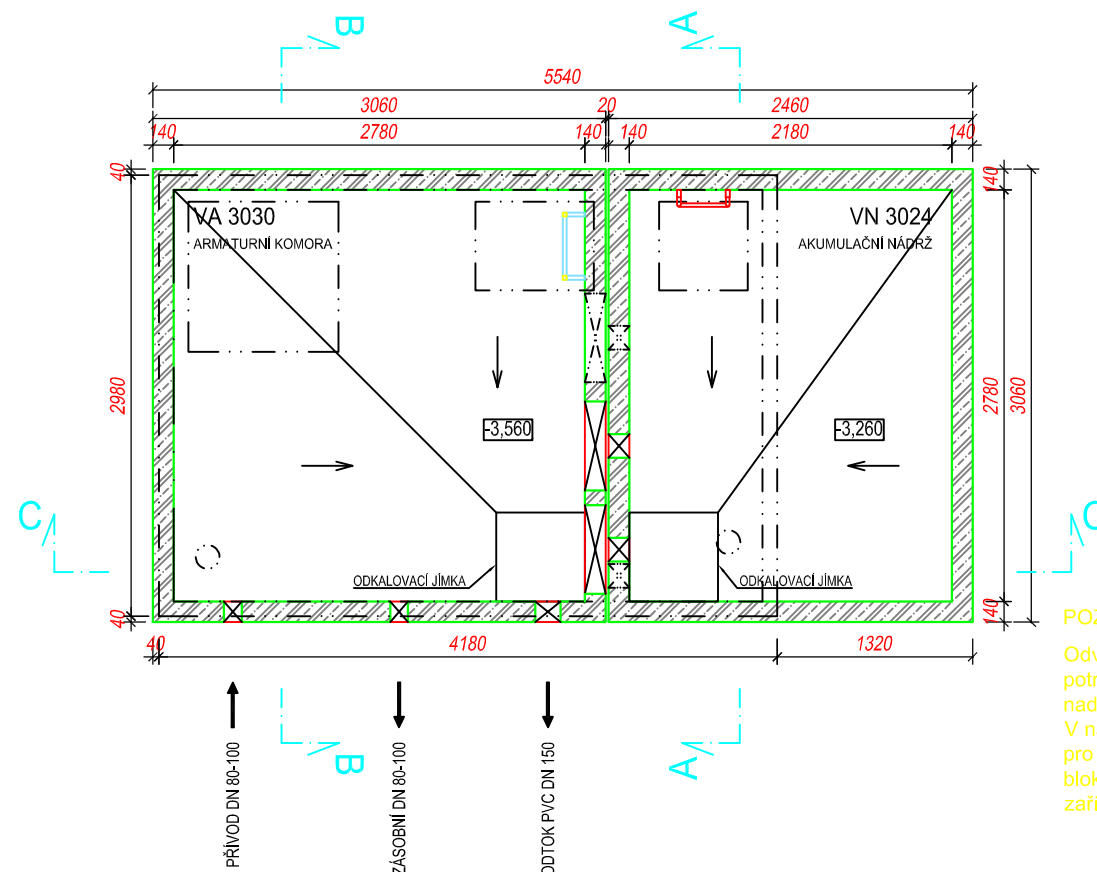
Tento projekt je duševním majetkem firmy Stavby Kladno s.r.o. (www.vodojemy.info / www.vodojemy-pro.cz) a podléhá ochraně dle příslušných zákonů. Bez písemného souhlasu firm není dovoleno tento plán rozmnožovat nebo předat další osobě. V případě zneužití bude postupováno dle občanského zákoníku.



# PŮDORYS 1.NP



# PŮDORYS 1.PP



## POZNÁMKA:

Odvětrávací otvory ve stropu akumulčních nádrží budou potrubím PVC DN 125 propojeny s větracími otvory ve stěně nadzemní části armaturní komory.  
V nadzemní části armaturní komory je umístěn elektro rozváděč pro světelné a zásuvkové obvody, řízení servoklapek, nebo blokáce čerpaní z vrtů. Dále je zde možné osadit dávkovací zařízení chloru a umyvadlo s malou AT stanicí.

BETON SCC 45/55-XC4 VÝZTUŽ B500B  
DLE ČSN EN 206, VODONEPROPUSTNÝ DLE ČSN EN 10080

SKLADBA TYPU NÁDRŽÍ VODOJEMU	
VODOJEM	1x15 m <sup>3</sup>
VÝŠKA HLADINY VODY	= 2,50 m
ARMATURNÍ KOMORA	VA 3030
NÁDRŽ VODOJEMU	VN 3024
NADZEMNÍ ČÁST	VD 3042
ZASTAVĚNÁ PLOCHA	16,90 m <sup>2</sup>
OBESTAVĚNÝ PROSTOR	125,91 m <sup>3</sup>

## TYPOVÉ VODOJEMY - PRO

[www.vodojemy.info](http://www.vodojemy.info) / [www.vodojemy-pro.cz](http://www.vodojemy-pro.cz)

Projekt manager:

MILOSLAV MARTÍNEK

tel.: +420 602 324 713

+420 312 285 771

[martinek@vodojemy.info](mailto:martinek@vodojemy.info)

[martinek@vodojemy-pro.cz](mailto:martinek@vodojemy-pro.cz)

STAVBY Kladno

STAVBY Kladno s.r.o.

Vrapická 685

Kladno 272 03

Odpovědný projektant:

Ing. DAVID KOHOUT

tel.: +420 602 346 152

[kohout@vodojemy.info](mailto:kohout@vodojemy.info)

[kohout@vodojemy-pro.cz](mailto:kohout@vodojemy-pro.cz)

VODOJEM-PRO:

1 x 15 m<sup>3</sup>

STŘECHA SEDLOVÁ

Výkres:

STAVEBNÍ ČÁST\_PŮDORYS 1.NP, 1.PP

Datum

07/2019

Stupeň p.d.

RDS

Číslo zakázky

-

Měřítko

1:50

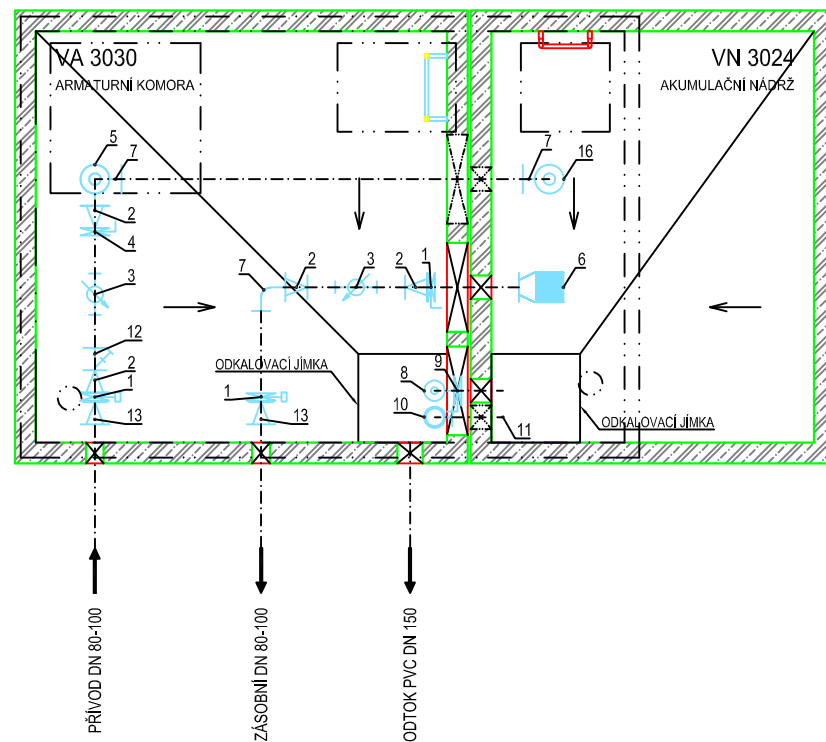
Formát

A3

Číslo přílohy: S\_1/5

Tento projekt je duševním majetkem firmy Stavby Kladno s.r.o. ([www.vodojemy.info](http://www.vodojemy.info) / [www.vodojemy-pro.cz](http://www.vodojemy-pro.cz)) a podléhá ochraně dle příslušných zákonů. Bez písemného souhlasu firm není dovoleno tento plán rozmnožovat nebo předat další osobě. V případě zneužití bude postupováno dle občanského zákoníku.

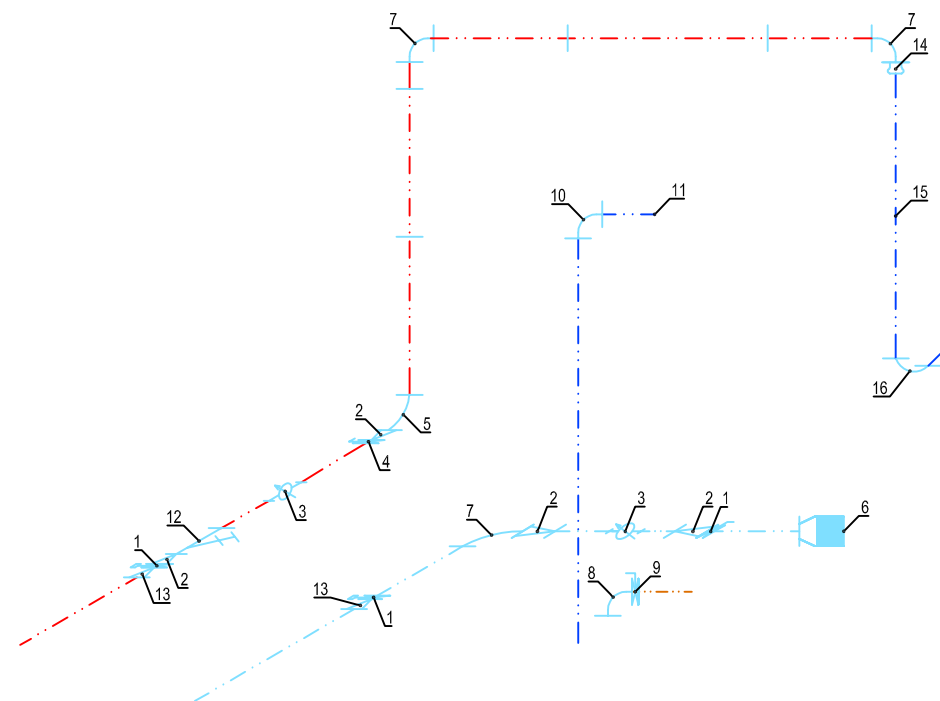
# IZOMETRIE



VODOJEM 1 x 15 m <sup>3</sup>				
Větev	Označení	Název	Dimenze	Počet
		Přepad	PVC 125	
		Zásobní řád	TVL 100/80/50	
		Odkalení	TVL 50	
		Přívodní řád	TVL 100/80/50 PVC 90	
1	INTEREX-W 80	Uzavírací klapka typ 102	80	3
2	FFR 80/50	Redukce	80/50	4
3	SENSUN WP	Vodoměr - Dynamic	50	2
4	INTEREX-W 50	Uzavírací klapka typ 101	50	2
5	N 80/90	Koleno	80	1
6	KOŠ	Vlakový koš	80	1
7	Q 80/90	Koleno	80	3
8	Q 50/90	Koleno	50	1
9	INTEREX-W 50	Uzavírací klapka typ 102	50	1
10	KG 125/90	Koleno	125	1
11	KG 125	Roura	125	X
12	FILTR FORTE	Filtr	50	1
13	FFR 100/80	Redukce	100/80	2
14	ENPL 90	Redukce	80/90	1
15	PVC 90	Roura	90	X
16	PVC 90	Oblouk	90/90	1

## POZNÁMKA:

- 1) Výrobce si vyhrazuje právo drobných technologických změn.
- 2) Vodojem může být situován jako tzv. vodojem za spotřebičem (spojený přívodní a zásobní řád - rozdělení až v AK).
- 3) Napojení přívodního a zásobovacího řádu v AK pomocí JMA-ULTRAGRIP.
- 4) Do vodojemu lze snadno doplnit:
  - úpravny vody
  - automatické tlakové stanice (ATS)
  - odradonovací kolony
  - více přívodních a zásobních řádů
  - umyvadlo s AT vodárnou
  - hromosvod
  - dálkové přenosy dat a řízení (telemetrie)
- 5) V případě potřeby chlorace nebo dechlorace vody ve vodojemu lze na přívodním potrubí osadit vodoměr s magnetickým snímačem. Velikost dávky chemikálií bude pak závislá na průtoku vody čerpané do vodojemu. Injektor dávkovače chloru bude zaústěn do nátokového potrubí za vodoměrem před rozdělením do komor. Samotné dávkovací zařízení může být umístěno v horní části AK společně s případným umyvadlem.
- 6) Na odběrné potrubí (zaslepovací přírubu) lze připojit AT stanici sloužící k zajištění tlakové vody pro vnitřní potřebu ve vodojemu případně pro zásobování vyššího tlakového pásma mimo vodojem. AT stanici lze umístit v podzemní části armaturní komory.



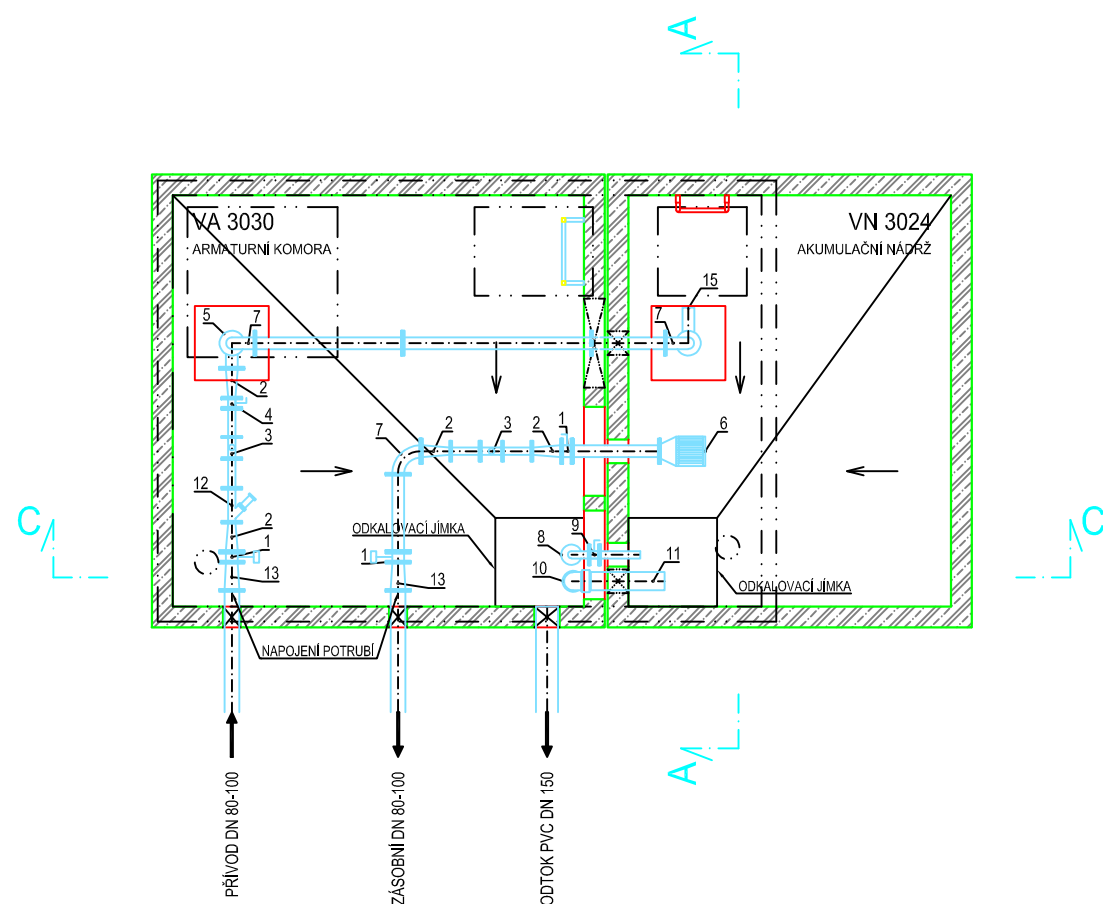
## POZNÁMKA:

- 1) Přístup do armaturní komory vodojemu ve stropu vstupním otvorem se žebříkem, nebo montážním otvorem.
- 2) Vstup do armaturní komory po schodech lze užít pouze při použití nádrže armaturní komory VA 3054 a větší.
- 3) Problematiku vstupů řeší stavební část.

SKLADBA TYPU NÁDRŽÍ VODOJEMU											
VODOJEM 1x15 m <sup>3</sup>											
VÝŠKA HLADINY VODY = 2,50 m											
ARMATURNÍ KOMORA	VA 3030										
NÁDRŽ VODOJEMU	VN 3024										
NADZEMNÍ ČÁST	VD 3042										
ZASTAVĚNÁ PLOCHA	16,90 m <sup>2</sup>										
OBESTAVĚNÝ PROSTOR	125,91 m <sup>3</sup>										
<b>TYPOVÉ VODOJEMY - PRO</b>											
www.vodojemy.info / www.vodojemy-pro.cz											
Projekt manager: <b>MILOSLAV MARTÍNEK</b> tel.: +420 602 324 713 +420 312 285 771 martinek@vodojemy.info martinek@vodojemy-pro.cz	<div style="display: flex; align-items: center;"> <div> <p>STAVBY KLADNO s.r.o. Vrapická 685 Kladno 272 03</p> </div> </div>										
Odpovědný projektant: <b>Ing. DAVID KOHOUT</b> tel.: +420 602 346 152 kohout@vodojemy.info kohout@vodojemy-pro.cz	<table border="1"> <tr> <td>Datum</td> <td>07/2019</td> </tr> <tr> <td>Stupeň p.d.</td> <td>RDS</td> </tr> <tr> <td>Číslo zakázky</td> <td>-</td> </tr> <tr> <td>Měřítko</td> <td>1:50</td> </tr> <tr> <td>Formát</td> <td>A3</td> </tr> </table>	Datum	07/2019	Stupeň p.d.	RDS	Číslo zakázky	-	Měřítko	1:50	Formát	A3
Datum	07/2019										
Stupeň p.d.	RDS										
Číslo zakázky	-										
Měřítko	1:50										
Formát	A3										
VODOJEM-PRO: <b>1 x 15 m<sup>3</sup></b> <b>STŘECHA SEDLOVÁ</b>	Číslo přílohy: T_2/3										
Výkres: <b>TECHNOLOGICKÁ ČÁST_IZOMETRIE</b>											

Tento projekt je duševním majetkem firmy Stavby Kladno s.r.o. (www.vodojemy.info / www.vodojemy-pro.cz) a podléhá ochraně dle příslušných zákonů. Bez písemného souhlasu firm není dovoleno tento plán rozmnožovat nebo předat další osobě. V případě zneužití bude postupováno dle občanského zákoníku.

# PŮDORYS 1.PP



VODOJEM 1 x 15 m <sup>3</sup>				
Větev	Označení	Název	Dimenze	Počet
		Přepad	PVC 125	
		Zásobní řád	TVL 100/80/50	
		Odkalení	TVL 50	
		Přívodní řád	TVL 100/80/50 PVC 90	
1	INTEREX-W 80	Uzavírací klapka typ 102	80	3
2	FFR 80/50	Redukce	80/50	4
3	SENSUN WP	Vodoměr - Dynamic	50	2
4	INTEREX-W 50	Uzavírací klapka typ 101	50	2
5	N 80/90	Koleno	80	1
6	KOŠ	Vlakový koš	80	1
7	Q 80/90	Koleno	80	3
8	Q 50/90	Koleno	50	1
9	INTEREX-W 50	Uzavírací klapka typ 102	50	1
10	KG 125/90	Koleno	125	1
11	KG 125	Roura	125	X
12	FILTR FORTE	Filtr	50	1
13	FFR 100/80	Redukce	100/80	2
14	ENPL 90	Redukce	80/90	1
15	PVC 90	Roura	90	X
16	PVC 90	Oblouk	90/90	1

## POZNÁMKA:

- 1) Výrobce si vyhrazuje právo drobných technologických změn.
- 2) Vodojem může být situován jako tzv. vodojem za spotřebišťem (spojený přívodní a zásobní řád - rozdělení až v AK).
- 3) Napojení přívodního a zásobovacího řádu v AK pomocí JMA-ULTRAGRIP.
- 4) Do vodojemu lze snadno doplnit:
  - úpravny vody
  - automatické tlakové stanice (ATS)
  - odradonovací kolony
  - více přívodních a zásobních řádů
  - umyvadlo s AT vodárnou
  - hromosvod
  - dálkové přenosy dat a řízení (telemetrie)
- 5) V případě potřeby chlorace nebo dechlorace vody ve vodojemu lze na přívodním potrubí osadit vodoměr s magnetickým snímačem. Velikost dávky chemikálií bude pak závislá na průtoku vody čerpané do vodojemu. Injektor dávkovače chloru bude zaústěn do nátokového potrubí za vodoměrem před rozdělením do komor. Samotné dávkovací zařízení může být umístěno v horní části AK společně s případným umyvadlem.
- 6) Na odběrné potrubí (zaslepovací přírubu) lze připojit AT stanici sloužící k zajištění tlakové vody pro vnitřní potřebu ve vodojemu případně pro zásobování vyššího tlakového pásma mimo vodojem. AT stanici lze umístit v podzemní části armaturní komory.

## POZNÁMKA:

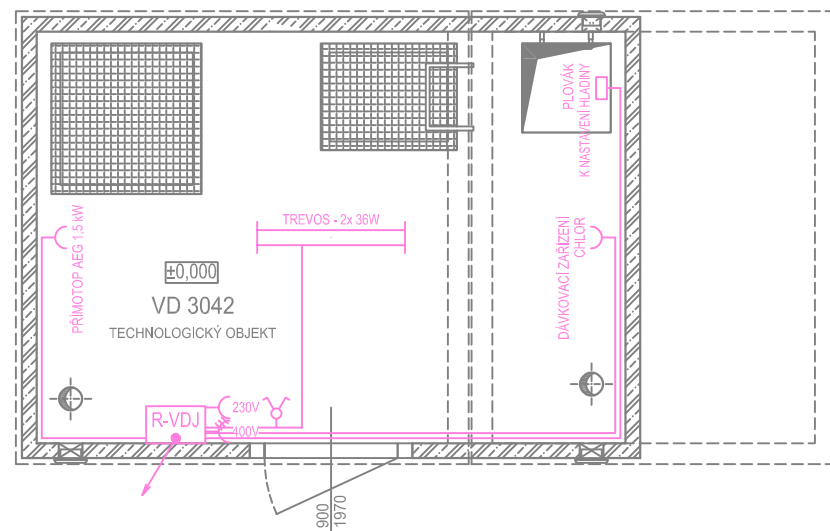
- 1) Přístup do armaturní komory vodojemu ve stropu vstupním otvorem se žebříkem, nebo montážním otvorem.
- 2) Vstup do armaturní komory po schodech lze užít pouze při použití nádrže armaturní komory VA 3054 a větší.
- 3) Problematiku vstupů řeší stavební část.

SKLADBA TYPU NÁDRŽÍ VODOJEMU		
VODOJEM 1x15 m <sup>3</sup>		
VÝŠKA HLADINY VODY = 2,50 m		
ARMATURNÍ KOMORA	VA 3030	
NÁDRŽ VODOJEMU	VN 3024	
NADZEMNÍ ČÁST	VD 3042	
ZASTAVĚNÁ PLOCHA	16,90 m <sup>2</sup>	
OBESTAVĚNÝ PROSTOR	125,91 m <sup>3</sup>	
<b>TYPOVÉ VODOJEMY - PRO</b>		
www.vodojemy.info / www.vodojemy-pro.cz		
Projekt manager: <b>MILOSLAV MARTÍNEK</b> tel.: +420 602 324 713 +420 312 285 771 martinek@vodojemy.info martinek@vodojemy-pro.cz	www.vodojemy.info www.vodojemy-pro.cz STAVBY KLADNO s.r.o. Vrapická 685 Kladno 272 03	Odpovědný projektant: <b>Ing. DAVID KOHOUT</b> tel.: +420 602 346 152 kohout@vodojemy.info kohout@vodojemy-pro.cz
VODOJEM-PRO:	<b>1 x 15 m<sup>3</sup></b> <b>STŘECHA SEDLOVÁ</b>	Datum: 07/2019 Stupeň p.d.: RDS Číslo zakázky: - Měřítko: 1:50 Formát: A3
Výkres:	TECHNOLOGICKÁ ČÁST_PŮDORYS 1.PP	Číslo přílohy: T_1/3

Tento projekt je duševním majetkem firmy Stavby Kladno s.r.o. (www.vodojemy.info / www.vodojemy-pro.cz) a podléhá ochraně dle příslušných zákonů. Bez písemného souhlasu firm není dovoleno tento plán rozmnožovat nebo předat další osobě. V případě zneužití bude postupováno dle občanského zákoníku.



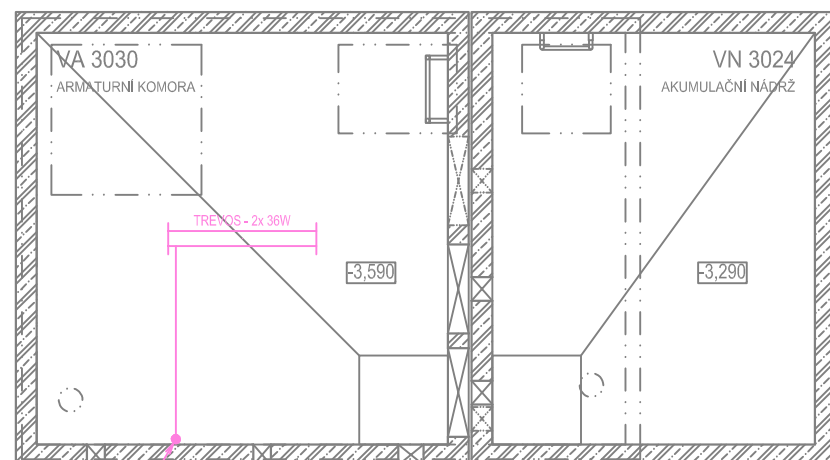
# PŮDORYS 1.NP



### LEGENDA:

- krabice el.
- zásuvka 230V
- zásuvka 400V
- sériový přepínač
- svítidlo zářivkové dvoutrubicové
- stoupačka el. - LV 140x70
- lišta el. - LV 40x20
- typy kabelů: CYKY 3Cx2,5  
CYKY 3Cx1,5

# PŮDORYS 1.PP



↑ PRÍVOD DN 80-100  
↓ ZÁSOBNÍ DN 80-100  
↓ ODTOK PVC DN 150

### POZNÁMKA:

Odvětrávací otvory ve stropu akumulčních nádrží budou potrubím PVC DN 125 propojeny s větracími otvory ve stěně nadzemní části armaturní komory. V nadzemní části armaturní komory je umístěn elektro rozváděč pro světelné a zásuvkové obvody, řízení servoklapek, nebo blokáce čerpání z vrtů. Dále je zde možné osadit dávkovací zařízení chlóru a umyvadlo s malou AT stanicí.

SKLADBA TYPU NÁDRŽÍ VODOJEMU	
VODOJEM 1x15 m <sup>3</sup>	
VÝŠKA HLADINY VODY = 2,50 m	
ARMATURNÍ KOMORA	VA 3030
NÁDRŽ VODOJEMU	VN 3024
NADZEMNÍ ČÁST	VD 3042
ZASTAVĚNÁ PLOCHA	16,90 m <sup>2</sup>
OBESTAVĚNÝ PROSTOR	125,91 m <sup>3</sup>

## TYPOVÉ VODOJEMY - PRO

[www.vodojemy.info](http://www.vodojemy.info) / [www.vodojemy-pro.cz](http://www.vodojemy-pro.cz)

Projekt manager:

MILOSLAV MARTÍNEK

tel.: +420 602 324 713

+420 312 285 771

[www.vodojemy.info](http://www.vodojemy.info)

[www.vodojemy-pro.cz](http://www.vodojemy-pro.cz)

martinek@vodojemy.info  
martinek@vodojemy-pro.cz

**SK**  
STAVBY KLADNO

STAVBY KLADNO s.r.o.  
Vrapická 685  
Kladno 272 03

Odpovědný projektant:

Ing. DAVID KOHOUT

tel.: +420 602 346 152

kohout@vodojemy.info  
kohout@vodojemy-pro.cz

VODOJEM-PRO:

**1 x 15 m<sup>3</sup>**

**STŘECHA SEDLOVÁ**

Výkres:

ELEKTRO ČÁST\_PŮDORYS 1.NP, 1.PP

Datum 07/2019

Stupeň p.d. RDS

Číslo zakázky -

Měřítko 1:50

Formát A3

Číslo přílohy: E\_1/1

Tento projekt je duševním majetkem firmy Stavby Kladno s.r.o. ([www.vodojemy.info](http://www.vodojemy.info) / [www.vodojemy-pro.cz](http://www.vodojemy-pro.cz)) a podléhá ochraně dle příslušných zákonů. Bez písemného souhlasu firm není dovoleno tento plán rozmnožovat nebo předat další osobě. V případě zneužití bude postupováno dle občanského zákoníku.