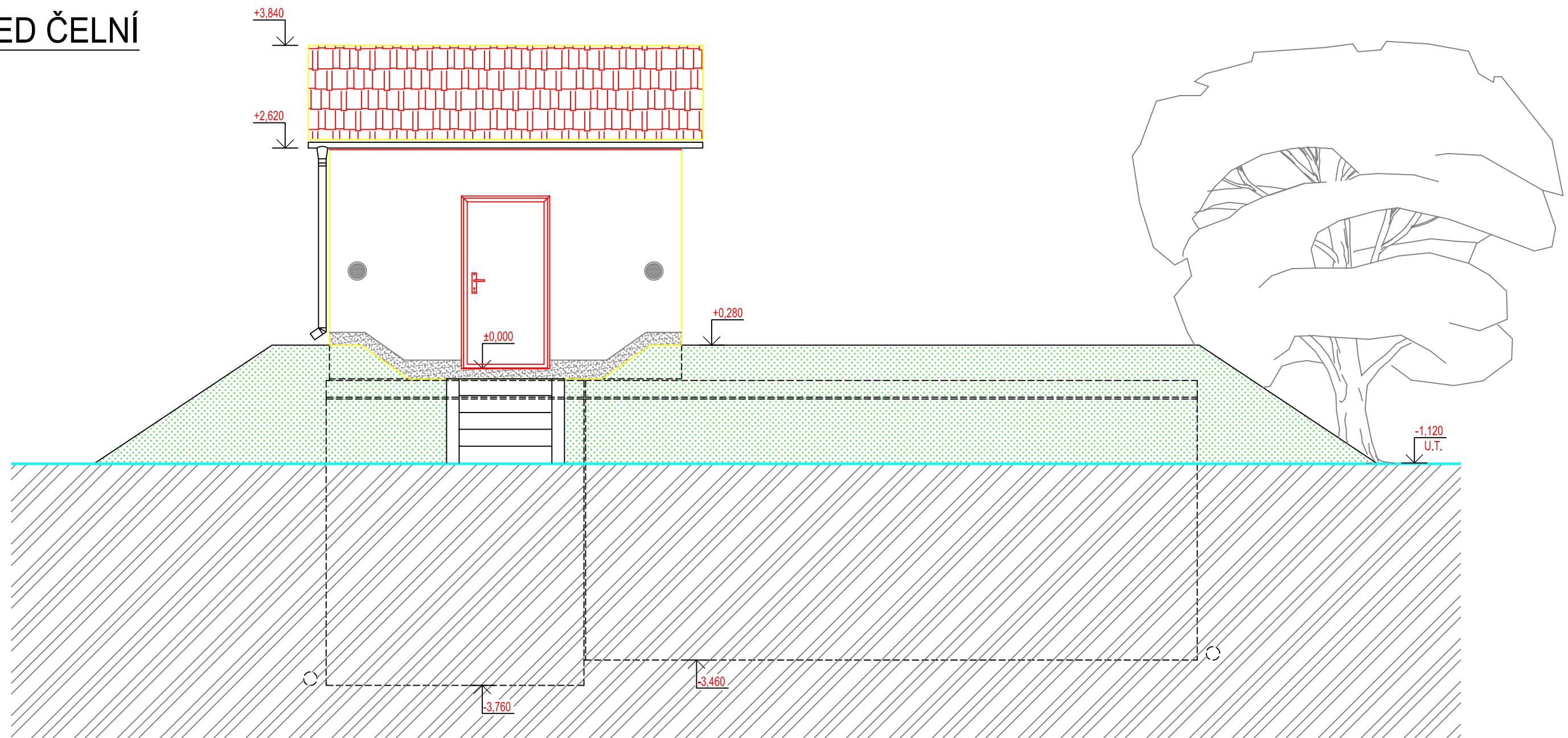


POHLED ČELNÍ



BETON SCC 45/55-XC4 VÝZTUŽ B500B
 DLE ČSN EN 206, VODONEPROUSTNÝ DLE ČSN EN 10080

SKLADBA TYPU NÁDRŽÍ VODOJEMU	
VODOJEM 1x50 m ³	
VÝŠKA HLADINY VODY = 2,50 m	
ARMATURNÍ KOMORA	VA 3030
NÁDRŽ VODOJEMU	VN 3072
NADZEMNÍ ČÁST	VD 3042
ZASTAVĚNÁ PLOCHA	31,64 m ²
OBESTAVĚNÝ PROSTOR	174,87 m ³

TYPOVÉ VODOJEMY - PRO

www.vodojemy.info / www.vodojemy-pro.cz

Projekt manager: MILOSLAV MARTÍNEK tel.: +420 602 324 713 +420 312 285 771 martinek@vodojemy.info martinek@vodojemy-pro.cz	www.vodojemy.info www.vodojemy-pro.cz	 STAVBY KLADNO s.r.o. Vrapická 685 Kladno 272 03	Odpovědný projektant: Ing. DAVID KOHOUT tel.: +420 602 346 152 kohout@vodojemy.info kohout@vodojemy-pro.cz
--------------------------------------------------------------------------------------------------------------------------------------------------	------------------------------------------	-----------------------------------------------------------	-------------------------------------------------------------------------------------------------------------------------------

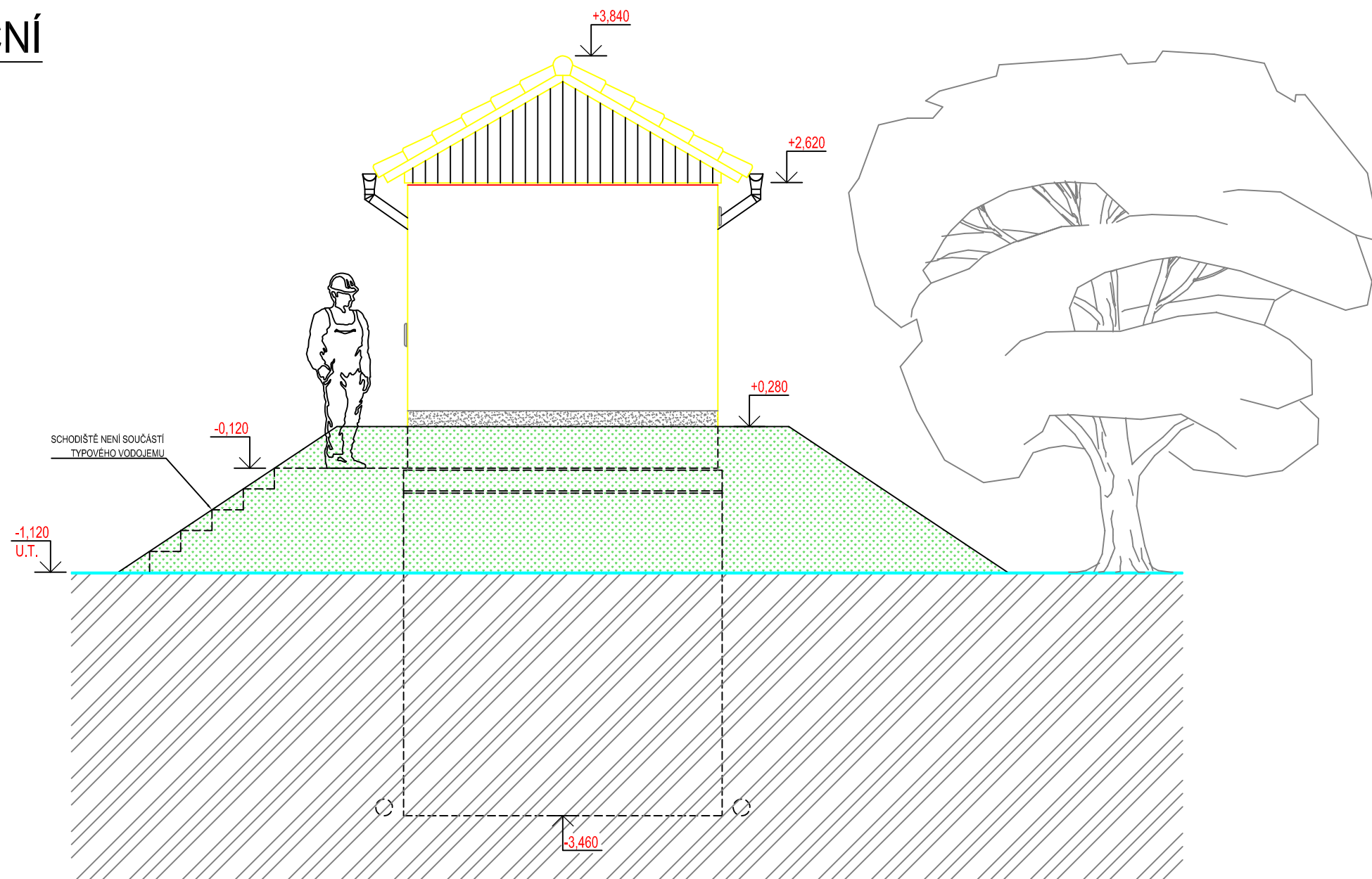
VODOJEM-PRO:	1 x 50 m³ STŘECHA SEDLOVÁ	Datum	07/2019
Výkres:	STAVEBNÍ ČÁST_POHLED ČELNÍ	Stupeň p.d.	RDS
		Číslo zakázky	-
		Měřítko	1:50
		Formát	A3
		Číslo přílohy	S_4/5

POZNÁMKA:

Odvětrávací otvory ve stropu akumulčních nádrží budou potrubím PVC DN 125 propojeny s větracími otvory ve stěně nadzemní části armaturní komory.
 V nadzemní části armaturní komory je umístěn elektro rozváděč pro světelné a zásuvkové obvody, řízení servoklapek, nebo blokace čerpaní z vrtů. Dále je zde možné osadit dávkovací zařízení chlóru a umyvadlo s malou AT stanicí.

Tento projekt je duševním majetkem firmy Stavby Kladno s.r.o. (www.vodojemy.info / www.vodojemy-pro.cz) a podléhá ochraně dle příslušných zákonů. Bez písemného souhlasu firm není dovoleno tento plán rozmnožovat nebo předat další osobě. V případě zneužití bude postupováno dle občanského zákoníku.

POHLED BOČNÍ



BETON SCC 45/55-XC4 VÝZTUŽ B500B
DLE ČSN EN 206, VODONEPROPUSTNÝ DLE ČSN EN 10080

SKLADBA TYPU NÁDRŽÍ VODOJEMU	
VODOJEM 1x50 m ³	
VÝŠKA HLADINY VODY = 2,50 m	
ARMATURNÍ KOMORA	VA 3030
NÁDRŽ VODOJEMU	VN 3072
NADZEMNÍ ČÁST	VD 3042
ZASTAVĚNÁ PLOCHA	31,64 m ²
OBESTAVĚNÝ PROSTOR	174,87 m ³

TYPOVÉ VODOJEMY - PRO

www.vodojemy.info / www.vodojemy-pro.cz

Projekt manager: MILOSLAV MARTÍNEK tel.: +420 602 324 713 +420 312 285 771 martinek@vodojemy.info martinek@vodojemy-pro.cz	 STAVBY KLADNO STAVBY KLADNO s.r.o. Vrapická 685 Kladno 272 03	Odpovědný projektant: Ing. DAVID KOHOUT tel.: +420 602 346 152 kohout@vodojemy.info kohout@vodojemy-pro.cz
--------------------------------------------------------------------------------------------------------------------------------------------------	------------------------------------------------------------------------------------------------------------------------------------------------------------------------	-------------------------------------------------------------------------------------------------------------------------------

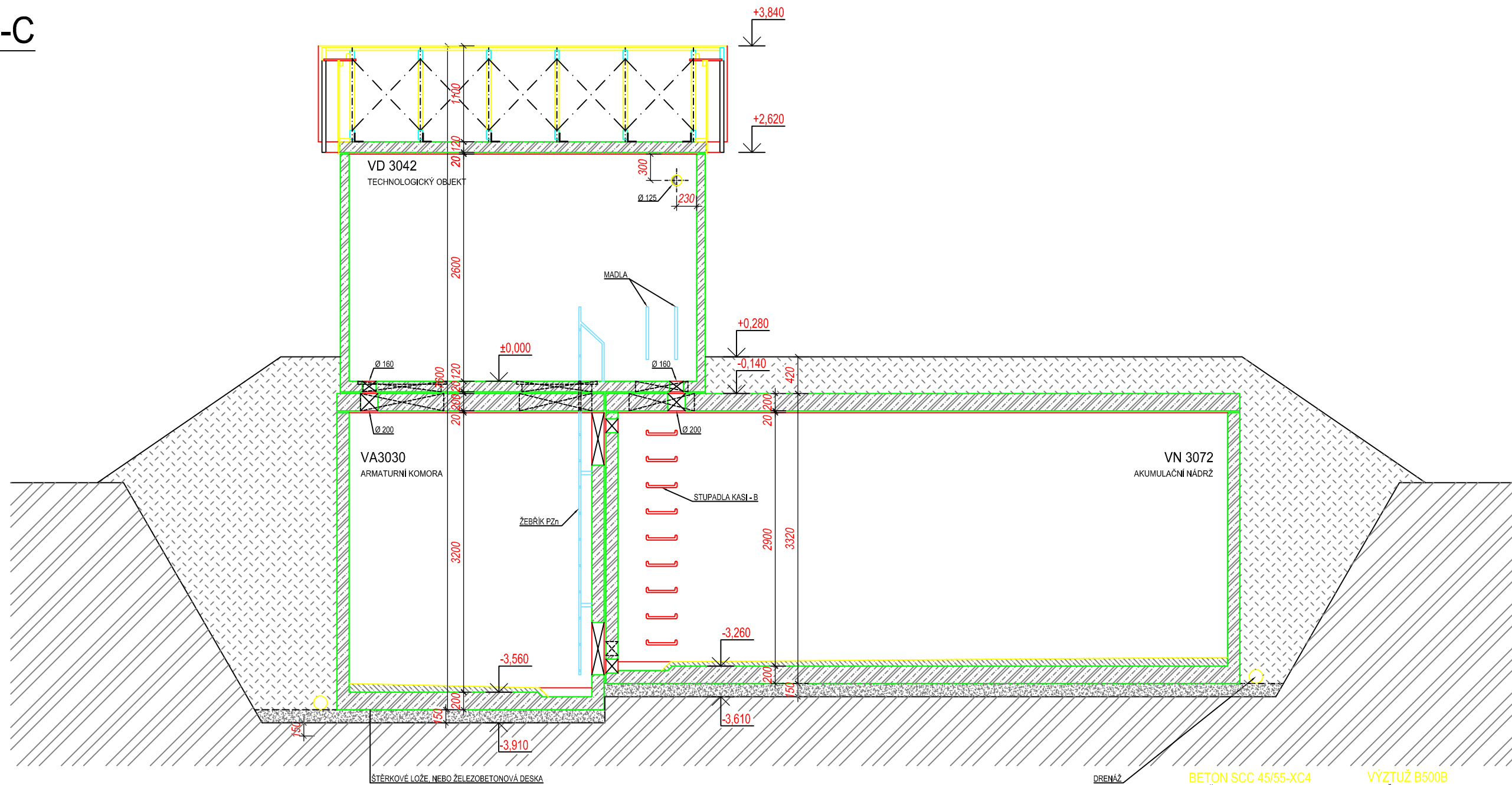
VODOJEM-PRO:	1 x 50 m³	Datum	07/2019
	STŘECHA SEDLOVÁ	Stupeň p.d.	RDS
		Číslo zakázky	-
		Měřítko	1:50
		Formát	A3
Výkres:	STAVEBNÍ ČÁST_POHLED BOČNÍ	Číslo přílohy:	S_5/5

POZNÁMKA:

Odvětrávací otvory ve stropu akumulačních nádrží budou potrubím PVC DN 125 propojeny s větracími otvory ve stěně nadzemní části armaturní komory.
V nadzemní části armaturní komory je umístěn elektro rozváděč pro světelné a zásuvkové obvody, řízení servoklapek, nebo blokace čerpání z vrtů. Dále je zde možné osadit dávkovací zařízení chloru a umyvadlo s malou AT stanicí.

Tento projekt je duševním majetkem firmy Stavby Kladno s.r.o. (www.vodojemy.info / www.vodojemy-pro.cz) a podléhá ochraně dle příslušných zákonů. Bez písemného souhlasu firm není dovoleno tento plán rozmnožovat nebo předat další osobě. V případě zneužití bude postupováno dle občanského zákoníku.

ŘEZ C-C



BETON SCC 45/55-XC4
DLE ČSN EN 206, VODONEPROUSTNÝ

VÝZTUŽ B500B
DLE ČSN EN 10080

SKLADBA TYPU NÁDRŽÍ VODOJEMU	
VODOJEM 1x50 m ³	
VÝŠKA HLADINY VODY = 2,50 m	
ARMATURNÍ KOMORA	VA 3030
NÁDRŽ VODOJEMU	VN 3072
NADZEMNÍ ČÁST	VD 3042
ZASTAVĚNÁ PLOCHA	31,64 m ²
OBESTAVĚNÝ PROSTOR	174,87 m ³

TYPOVÉ VODOJEMY - PRO

www.vodojemy.info / www.vodojemy-pro.cz

Projekt manager:

MILOSLAV MARTÍNEK
tel.: +420 602 324 713
+420 312 285 771

www.vodojemy.info
www.vodojemy-pro.cz

martinek@vodojemy.info
martinek@vodojemy-pro.cz

S K
STAVBY KLADNO
STAVBY KLADNO s.r.o.
Vrapická 685
Kladno 272 03

Odpovědný projektant:

Ing. DAVID KOHOUT
tel.: +420 602 346 152

kohout@vodojemy.info
kohout@vodojemy-pro.cz

VODOJEM-PRO:

1 x 50 m³

STŘECHA SEDLOVÁ

Výkres:

STAVEBNÍ ČÁST_ŘEZ C-C

Datum 07/2019

Stupeň p.d. RDS

Číslo zakázky -

Měřítko 1:50

Formát A3

Číslo přílohy: S_3/5

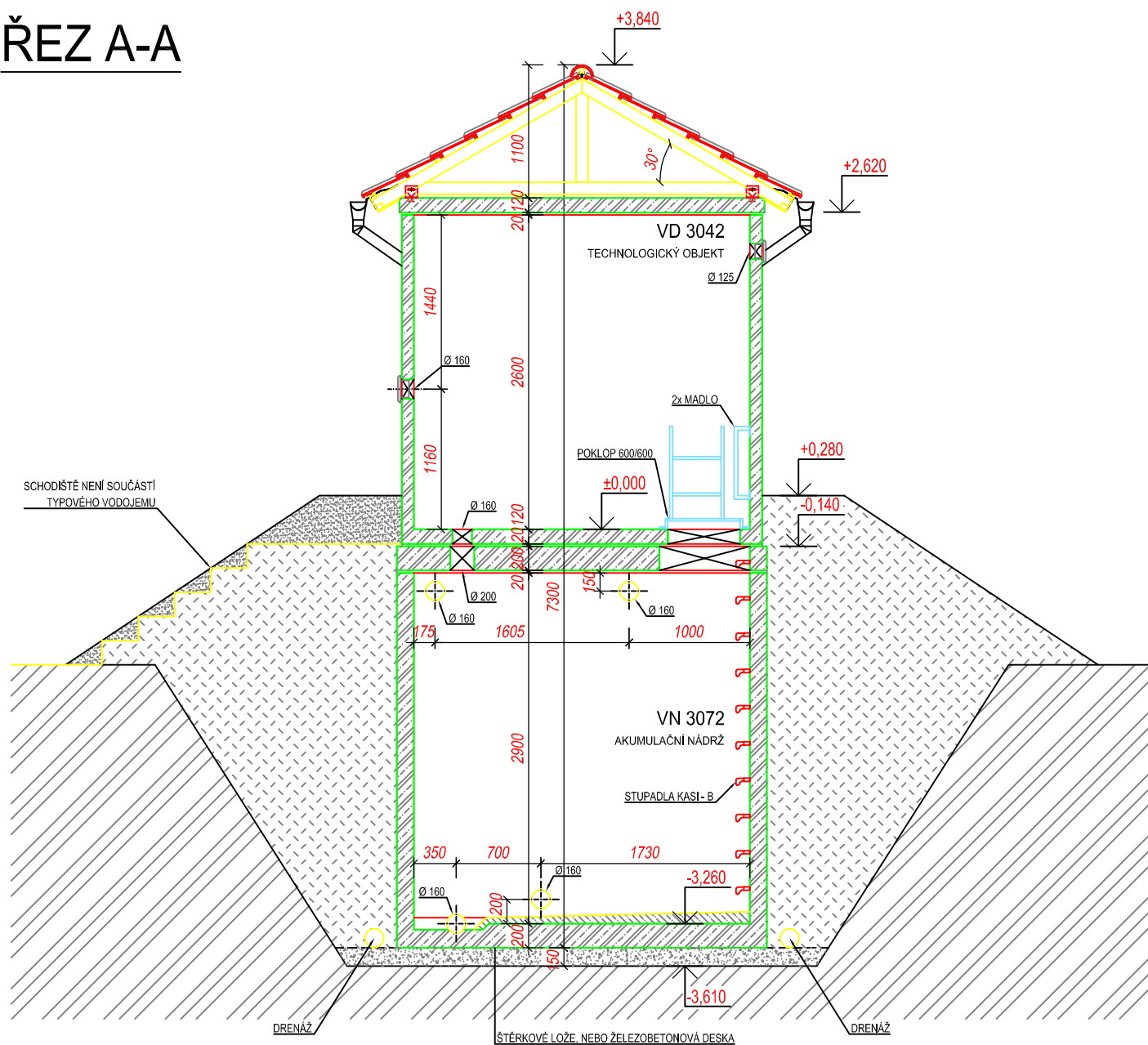
POZNÁMKA:

Odvětrávací otvory ve stropu akumulačních nádrží budou potrubím PVC DN 125 propojeny s větracími otvory ve stěně nadzemní části armaturní komory.

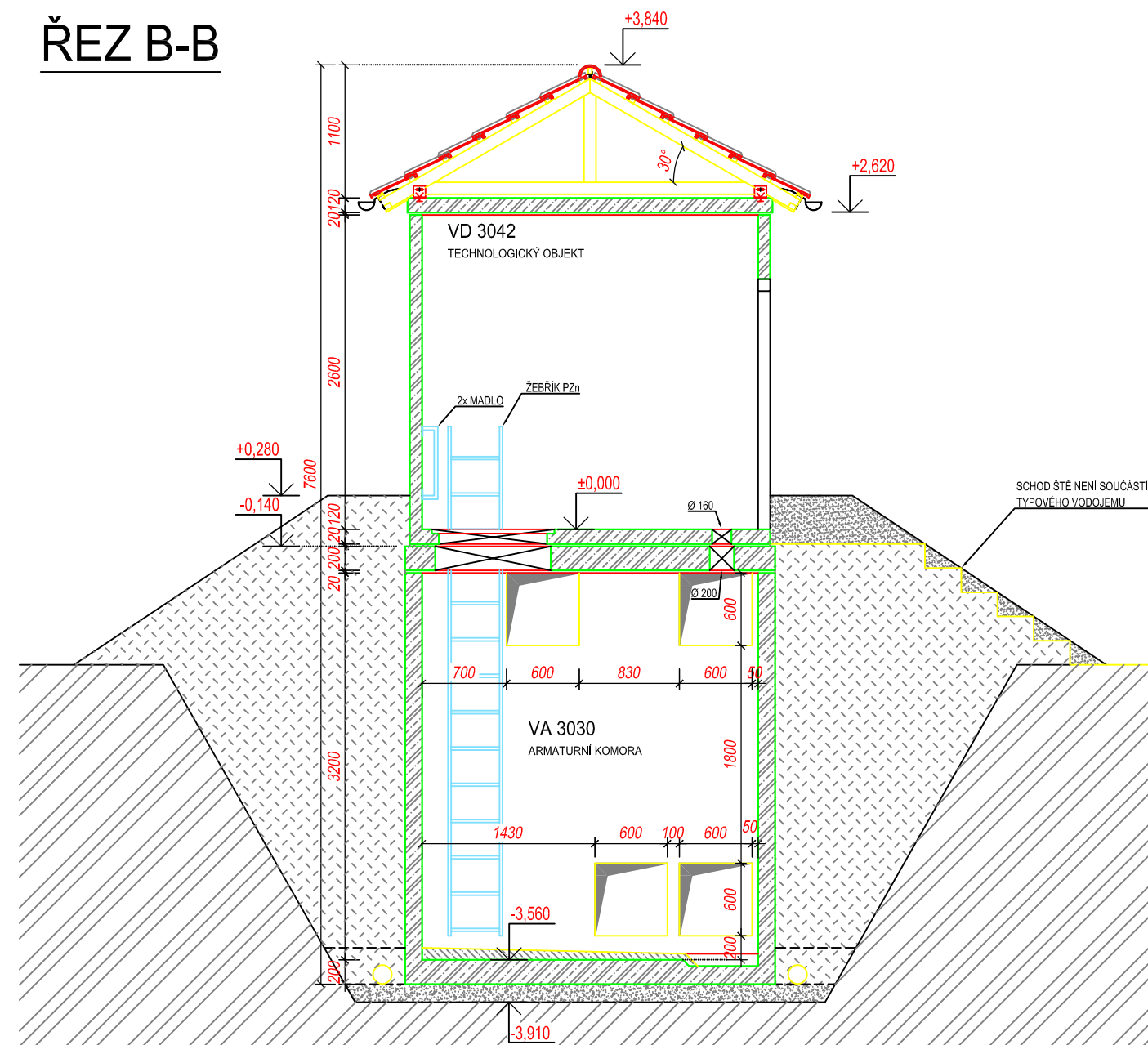
V nadzemní části armaturní komory je umístěn elektro rozváděč pro světelné a zásuvkové obvody, řízení servoklapek, nebo blokace čerpání z vrtů. Dále je zde možné osadit dávkovací zařízení chloru a umyvadlo s malou AT stanicí.

Tento projekt je duševním majetkem firmy Stavby Kladno s.r.o. (www.vodojemy.info / www.vodojemy-pro.cz) a podléhá ochraně dle příslušných zákonů. Bez písemného souhlasu firm není dovoleno tento plán rozmnožovat nebo předat další osobě. V případě zneužití bude postupováno dle občanského zákoníku.

ŘEZ A-A



ŘEZ B-B




BETON SCC 45/55-XC4
DLE ČSN EN 206, VODONEPROPUSTNÝ

VÝZTUŽ B500B
DLE ČSN EN 10080

SKLADBA TYPU NÁDRŽÍ VODOJEMU	
VODOJEM 1x50 m ³	
VÝŠKA HLADINY VODY = 2,50 m	
ARMATURNÍ KOMORA	VA 3030
NÁDRŽ VODOJEMU	VN 3072
NADZEMNÍ ČÁST	VD 3042
ZASTAVĚNÁ PLOCHA	31,64 m ²
OBESTAVĚNÝ PROSTOR	174,87 m ³

TYPOVÉ VODOJEMY - PRO

www.vodojemy.info / www.vodojemy-pro.cz

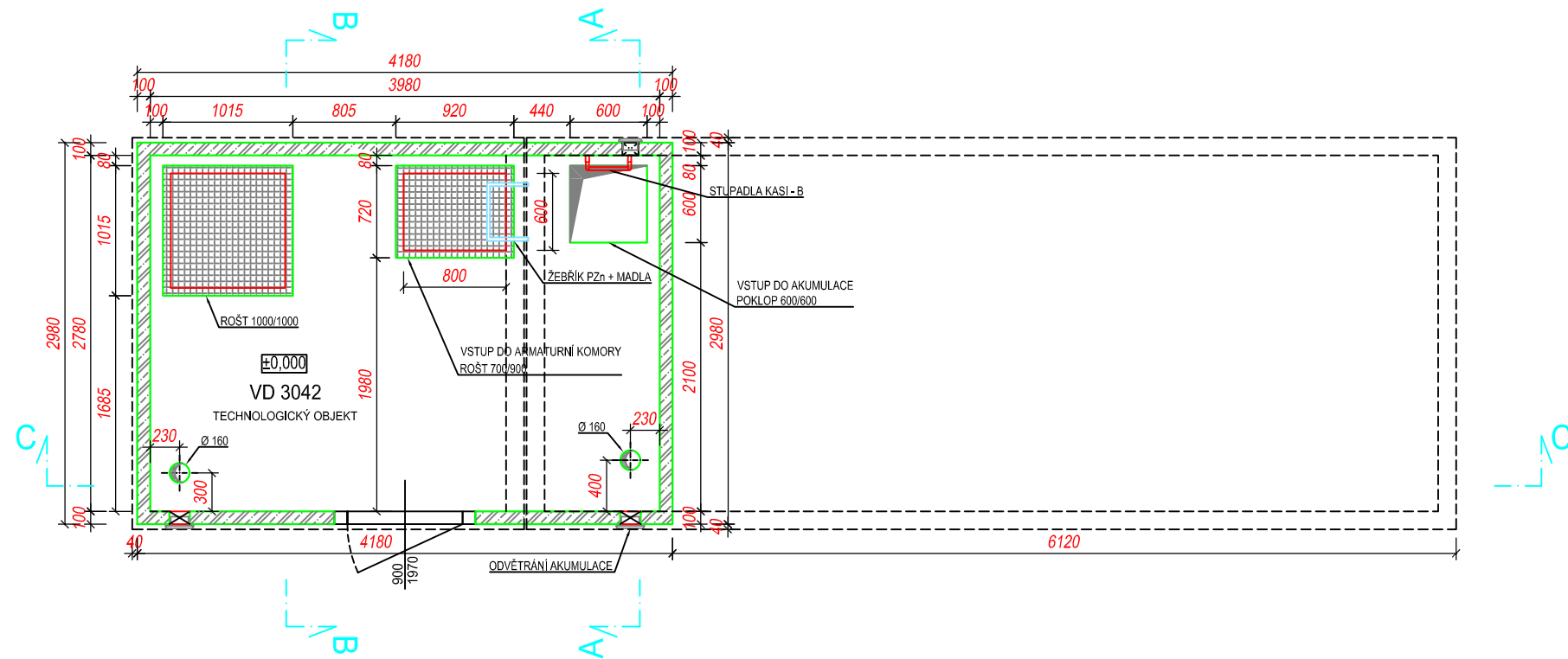
Projekt manager: MILOSLAV MARTÍNEK tel.: +420 602 324 713 +420 312 285 771 martinek@vodojemy.info martinek@vodojemy-pro.cz	 <p>STAVBY KLADNO s.r.o. Vrapická 685 Kladno 272 03</p>	Odpovědný projektant: Ing. DAVID KOHOUT tel.: +420 602 346 152 kohout@vodojemy.info kohout@vodojemy-pro.cz
VODOJEM-PRO: 1 x 50 m³ STŘECHA SEDLOVÁ	Datum: 07/2019	Stupeň p.d.: RDS
Výkres: STAVEBNÍ ČÁST_ŘEZ A-A, B-B	Číslo zakázky: -	Měřítko: 1:50
	Formát: A3	Číslo přílohy: S_2/5

POZNÁMKA:

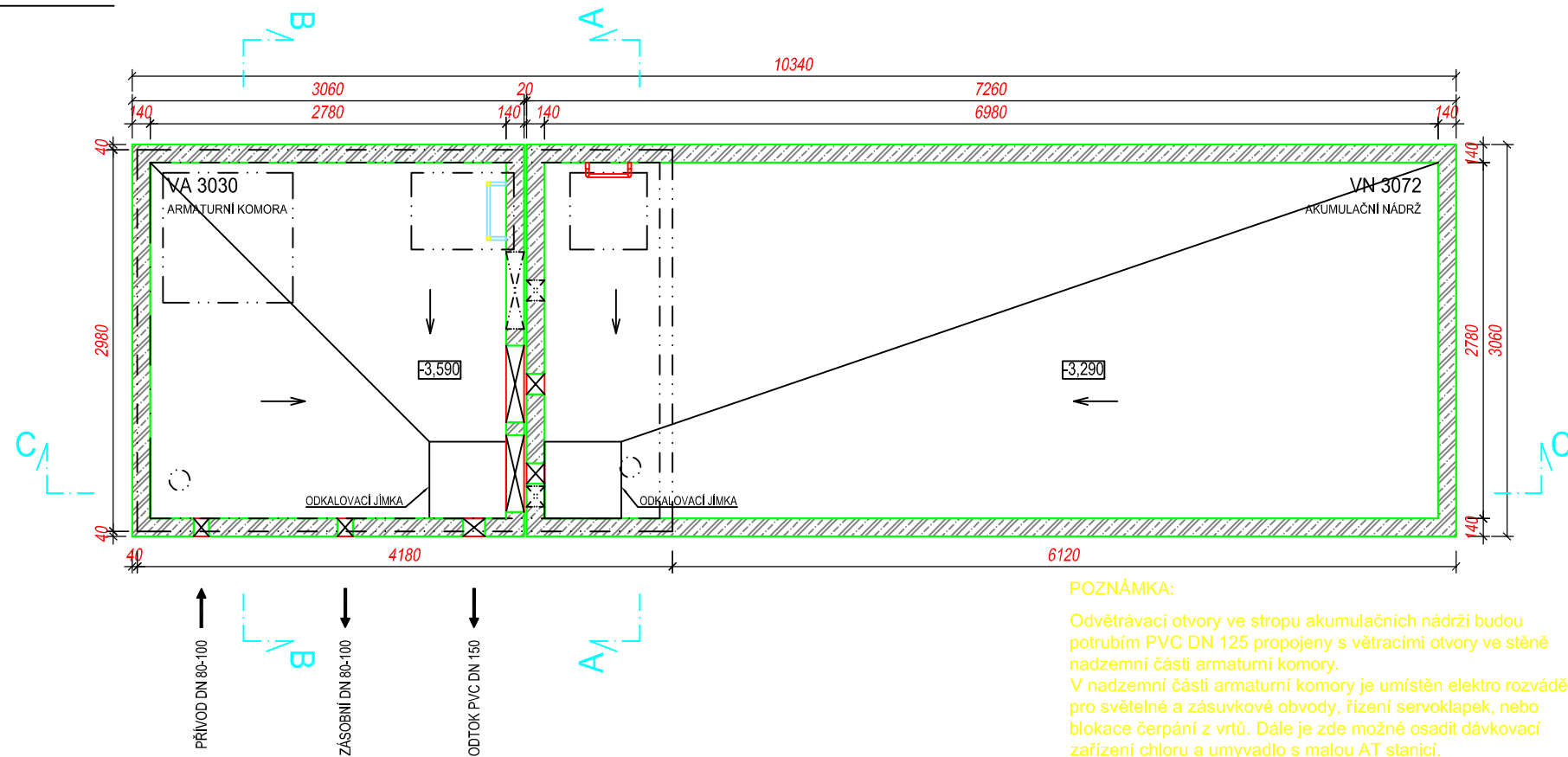
Odvětrávací otvory ve stropu akumulčních nádrží budou potrubím PVC DN 125 propojeny s větracími otvory ve stěně nadzemní části armaturní komory.
V nadzemní části armaturní komory je umístěn elektro rozváděč pro světelné a zásuvkové obvody, řízení servoklapek, nebo blokace čerpání z vrtů. Dále je zde možné osadit dávkovací zařízení chloru a umyvadlo s malou AT stanicí.

Tento projekt je duševním majetkem firmy Stavby Kladno s.r.o. (www.vodojemy.info / www.vodojemy-pro.cz) a podléhá ochraně dle příslušných zákonů. Bez písemného souhlasu firm není dovoleno tento plán rozmnožovat nebo předat další osobě. V případě zneužití bude postupováno dle občanského zákoníku.

PŮDORYS 1.NP



PŮDORYS 1.PP



POZNÁMKA:

Odvětrávací otvory ve stropu akumuláčnických nádrží budou potrubím PVC DN 125 propojeny s větracími otvory ve stěně nadzemní části armaturní komory. V nadzemní části armaturní komory je umístěn elektro rozváděč pro světelné a zásuvkové obvody, řízení servoklapek, nebo blokáce čerpání z vrtů. Dále je zde možné osadit dávkovací zařízení chloru a umyvadlo s malou AT stanicí.

BETON SCC 45/55-XC4 VÝZTUŽ B500B
DLE ČSN EN 206, VODONEPROPUSTNÝ DLE ČSN EN 10080

SKLADBA TYPU NÁDRŽÍ VODOJEMU	
VODOJEM	1x50 m ³
VÝŠKA HLADINY VODY	= 2,50 m
ARMATURNÍ KOMORA	VA 3030
NÁDRŽ VODOJEMU	VN 3072
NADZEMNÍ ČÁST	VD 3042
ZASTAVĚNÁ PLOCHA	31,64 m ²
OBESTAVĚNÝ PROSTOR	174,87 m ³

TYPOVÉ VODOJEMY - PRO

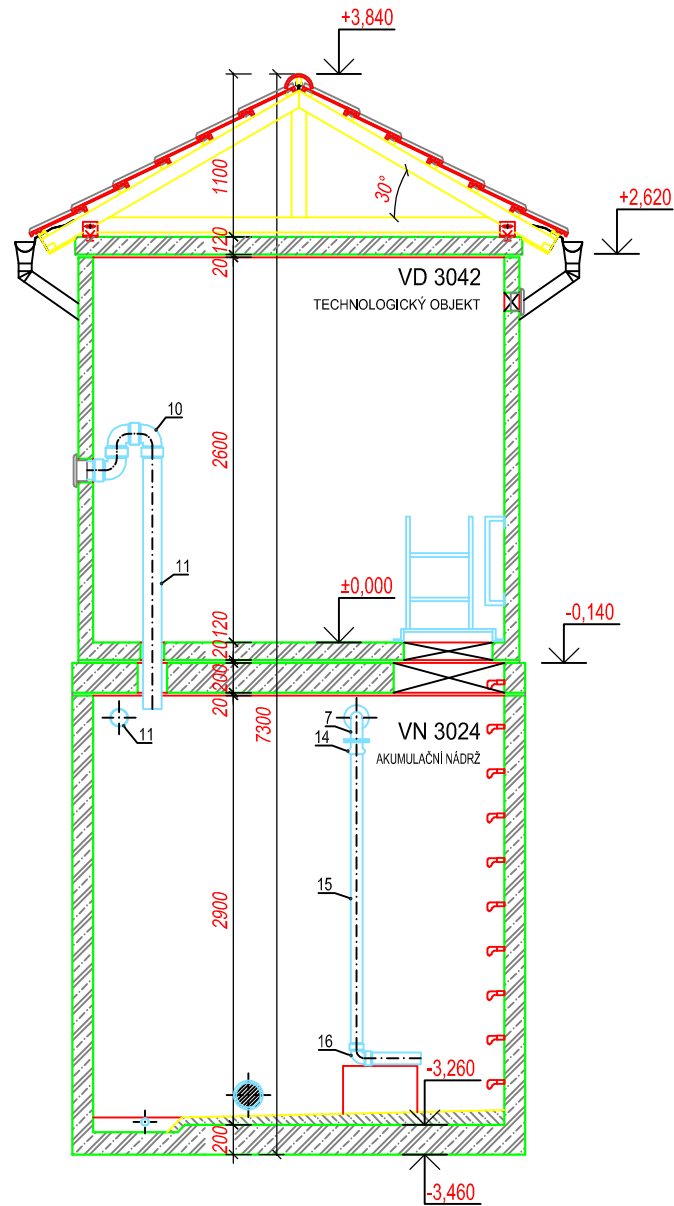
www.vodojemy.info / www.vodojemy-pro.cz

Projekt manager: MILOSLAV MARTÍNEK tel.: +420 602 324 713 +420 312 285 771 martinek@vodojemy.info martinek@vodojemy-pro.cz	www.vodojemy.info www.vodojemy-pro.cz	S K STAVBY KLADNO STAVBY KLADNO s.r.o. Vrapická 685 Kladno 272 03	Odpovědný projektant: Ing. DAVID KOHOUT tel.: +420 602 346 152 kohout@vodojemy.info kohout@vodojemy-pro.cz
--------------------------------------------------------------------------------------------------------------------------------------------------	------------------------------------------	--------------------------------------------------------------------------------------	-------------------------------------------------------------------------------------------------------------------------------

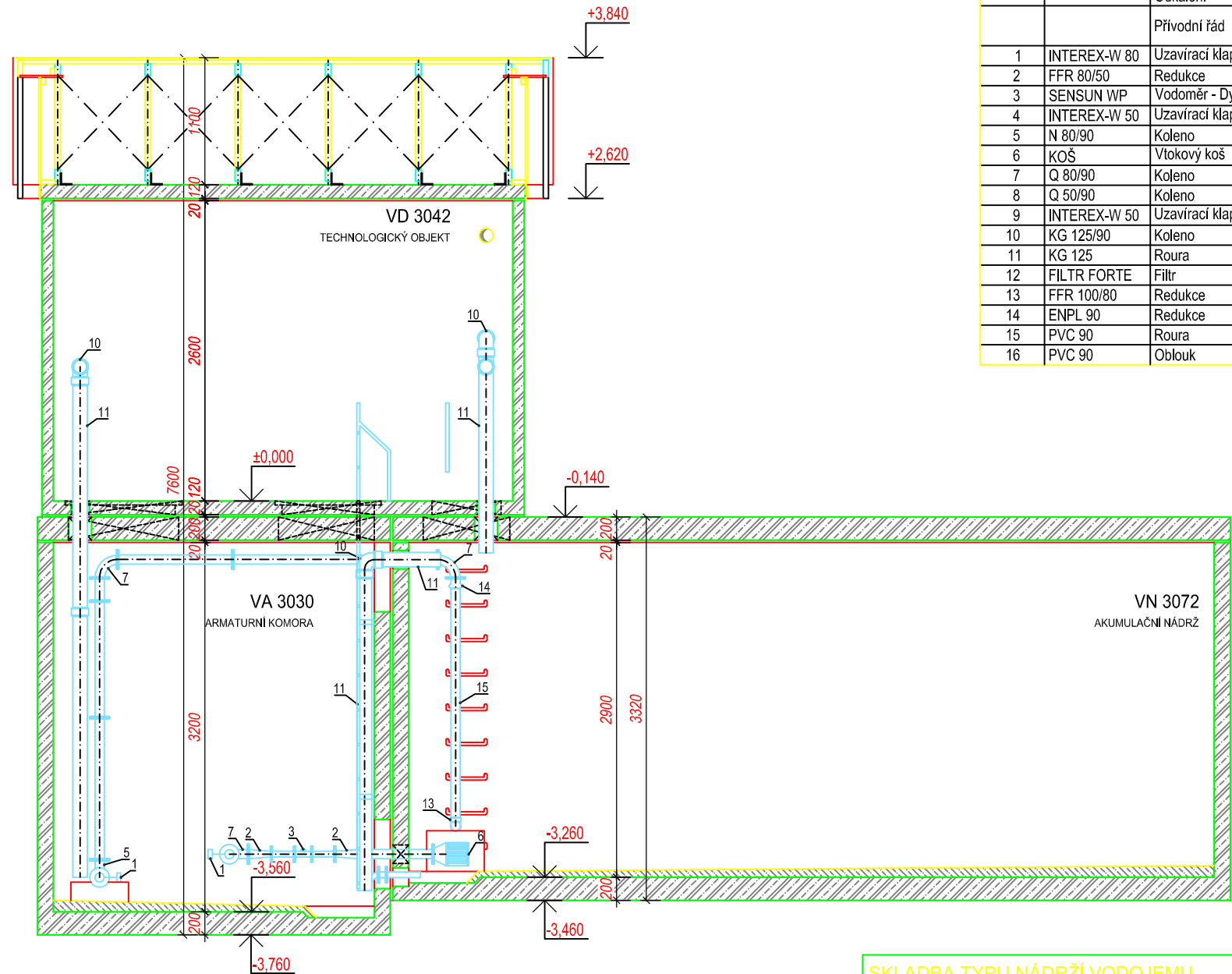
VODOJEM-PRO:	1x 50 m³ STŘECHA SEDLOVÁ	Datum	07/2019
Výkres:	STAVEBNÍ ČÁST_PŮDORYS 1.NP, 1.PP	Stupeň p.d.	RDS
		Číslo zakázky	-
		Měřítko	1:50
		Formát	A3
		Číslo přílohy:	S_1/5

Tento projekt je duševním majetkem firmy Stavby Kladno s.r.o. (www.vodojemy.info / www.vodojemy-pro.cz) a podléhá ochraně dle příslušných zákonů. Bez písemného souhlasu firm není dovoleno tento plán rozmnožovat nebo předat další osobě. V případě zneužití bude postupováno dle občanského zákoníku.

ŘEZ A-A



ŘEZ C-C



VODOJEM 1 x 50 m ³				
Větev	Označení	Název	Dimenze	Počet
		Přepad	PVC 125	
		Zásobní řád	TVL 100/80/50	
		Odkalení	TVL 50	
		Přívodní řád	TVL 100/80/50 PVC 90	
1	INTEREX-W 80	Uzavírací klapka typ 102	80	3
2	FFR 80/50	Redukce	80/50	4
3	SENSUN WP	Vodoměr - Dynamic	50	2
4	INTEREX-W 50	Uzavírací klapka typ 101	50	2
5	N 80/90	Koleno	80	1
6	KOŠ	Vtlokový koš	80	1
7	Q 80/90	Koleno	80	3
8	Q 50/90	Koleno	50	1
9	INTEREX-W 50	Uzavírací klapka typ 102	50	1
10	KG 125/90	Koleno	125	1
11	KG 125	Roura	125	X
12	FILTR FORTE	Filtr	50	1
13	FFR 100/80	Redukce	100/80	2
14	ENPL 90	Redukce	80/90	1
15	PVC 90	Roura	90	X
16	PVC 90	Oblouk	90/90	1

POZNÁMKA:

- 1) Výrobce si vyhrazuje právo drobných technologických změn.
- 2) Vodojem může být situován jako tzv. vodojem za spotřebištěm (spojený přívodní a zásobní řád - rozdělení až v AK).
- 3) Napojení přívodního a zásobovacího řádu v AK pomocí JMA-ULTRAGRIP.
- 4) Do vodojemu lze snadno doplnit:
 - úpravny vody
 - automatické tlakové stanice (ATS)
 - odradonovací kolony
 - více přívodních a zásobních řádů
 - umyvadlo s AT vodárnou
 - hromosvod
 - dálkové přenosy dat a řízení (telemetrie)
- 5) V případě potřeby chlorace nebo dechlorace vody ve vodojemu lze na přívodním potrubí osadit vodoměr s magnetickým snímačem. Velikost dávky chemikálií bude pak závislá na průtoku vody čerpané do vodojemu. Injektor dávkovače chloru bude zaústěn do nátokového potrubí za vodoměrem před rozdělením do komor. Samotné dávkovací zařízení může být umístěno v horní části AK společně s případným umyvadlem.
- 6) Na odběrné potrubí (zaslepovací příruba) lze připojit AT stanici sloužící k zajištění tlakové vody pro vnitřní potřebu ve vodojemu případně pro zásobování vyššího tlakového pásma mimo vodojem. AT stanici lze umístit v podzemní části armaturní komory.

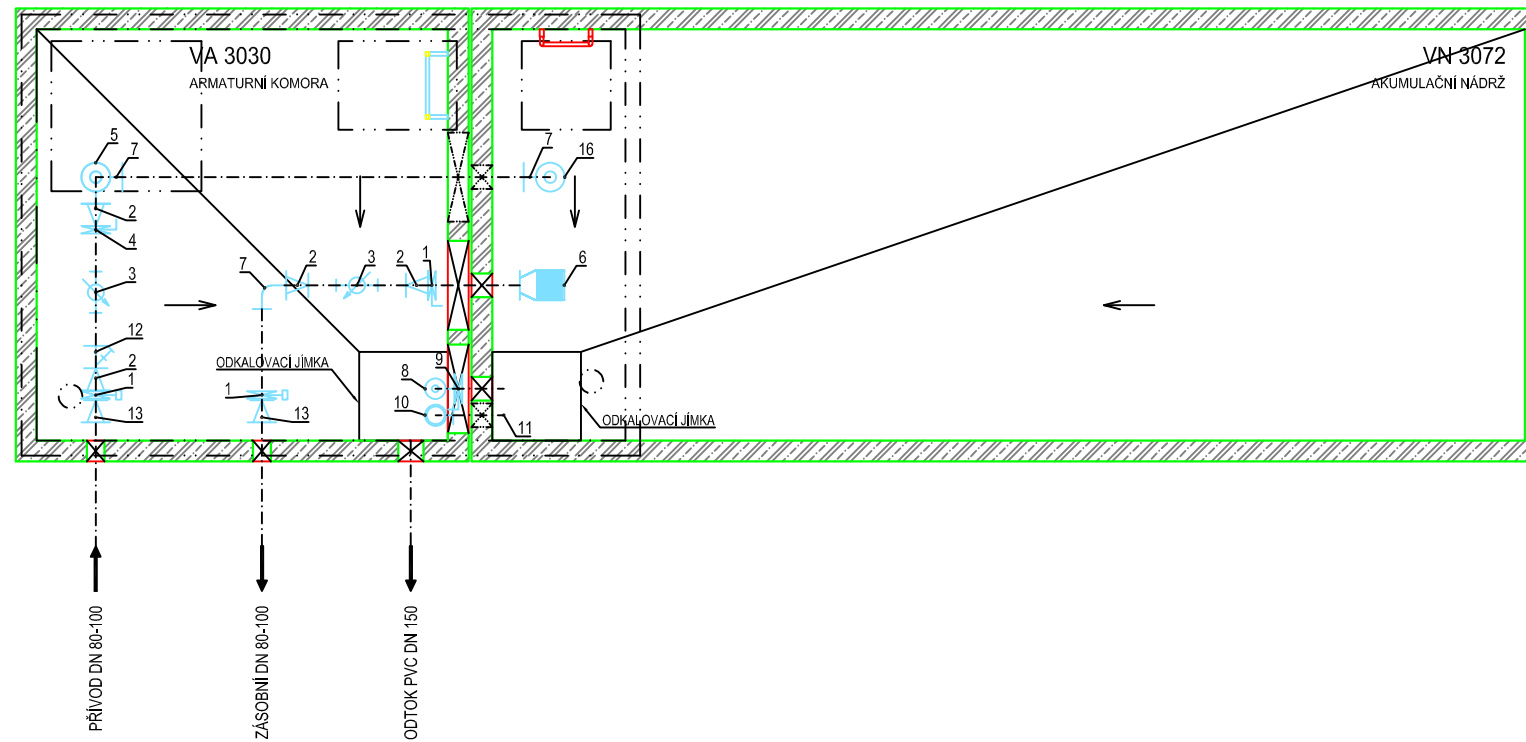
POZNÁMKA:

- 1) Přístup do armaturní komory vodojemu ve stropu vstupním otvorem se žebříkem, nebo montážním otvorem.
- 2) Vstup do armaturní komory po schodech lze užít pouze při použití nádrže armaturní komory VA 3054 a větší.
- 3) Problematiku vstupů řeší stavební část.

SKLADBA TYPU NÁDRŽÍ VODOJEMU	
VODOJEM 1x50 m ³	
VÝŠKA HLADINY VODY = 2,50 m	
ARMATURNÍ KOMORA	VA 3030
NÁDRŽ VODOJEMU	VN 3072
NADZEMNÍ ČÁST	VD 3042
ZASTAVĚNÁ PLOCHA	31,64 m ²
OBESTAVĚNÝ PROSTOR	174,87 m ³
TYPOVÉ VODOJEMY - PRO	
www.vodojemy.info / www.vodojemy-pro.cz	
Projekt manager: MILOSLAV MARTÍNEK tel.: +420 602 324 713 +420 312 285 771 martinek@vodojemy.info martinek@vodojemy-pro.cz	<div style="text-align: center;">  <p>SK STAVBY KLADNO</p> <p>STAVBY KLADNO s.r.o. Vrapičská 685 Kladno 272 03</p> </div>
Odpovědný projektant: Ing. DAVID KOHOUT tel.: +420 602 346 152 kohout@vodojemy.info kohout@vodojemy-pro.cz	
VODOJEM-PRO:	1 x 50 m³ STŘECHA SEDLOVÁ
Výkres: TECHNOLOGICKÁ ČÁST_ŘEZ A-A, C-C	Datum: 07/2019 Stupeň p.d.: RDS Číslo zakázky: - Měřítko: 1:50 Formát: A3 Číslo přílohy: T_3/3

Tento projekt je duševním majetkem firmy Stavby Kladno s.r.o. (www.vodojemy.info / www.vodojemy-pro.cz) a podléhá ochraně dle příslušných zákonů. Bez písemného souhlasu firm není dovoleno tento plán rozmnožovat nebo předat další osobě. V případě zneužití bude postupováno dle občanského zákoníku.

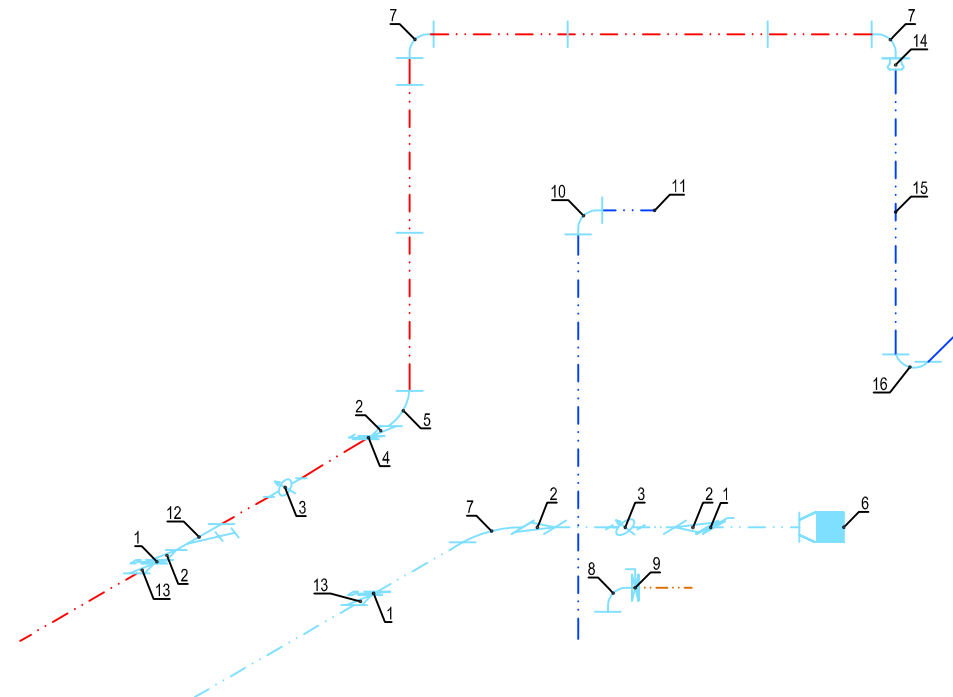
IZOMETRIE



VODOJEM 1 x 50 m ³				
Větev	Označení	Název	Dimenze	Počet
		Přepad	PVC 125	
		Zásobní řád	TVL 100/80/50	
		Odkalení	TVL 50	
		Přívodní řád	TVL 100/80/50 PVC 90	
1	INTEREX-W 80	Uzavírací klapka typ 102	80	3
2	FFR 80/50	Redukce	80/50	4
3	SENSUN WP	Vodoměr - Dynamic	50	2
4	INTEREX-W 50	Uzavírací klapka typ 101	50	2
5	N 80/90	Koleno	80	1
6	KOŠ	Vlakový koš	80	1
7	Q 80/90	Koleno	80	3
8	Q 50/90	Koleno	50	1
9	INTEREX-W 50	Uzavírací klapka typ 102	50	1
10	KG 125/90	Koleno	125	1
11	KG 125	Roura	125	X
12	FILTR FORTE	Filtr	50	1
13	FFR 100/80	Redukce	100/80	2
14	ENPL 90	Redukce	80/90	1
15	PVC 90	Roura	90	X
16	PVC 90	Oblouk	90/90	1

POZNÁMKA:

- Výrobce si vyhrazuje právo drobných technologických změn.
- Vodojem může být situován jako tzv. vodojem za spotřebičem (spojený přívodní a zásobní řád - rozdělení až v AK).
- Napojení přívodního a zásobovacího řádu v AK pomocí JMA-ULTRAGRIP.
- Do vodojemu lze snadno doplnit:
 - úpravny vody
 - automatické tlakové stanice (ATS)
 - odradonovací kolony
 - více přívodních a zásobních řádů
 - umyvadlo s AT vodárnou
 - hromosvod
 - dálkové přenosy dat a řízení (telemetrie)
- V případě potřeby chlorace nebo dechlorace vody ve vodojemu lze na přívodním potrubí osadit vodoměr s magnetickým snímačem. Velikost dávky chemikálií bude pak závislá na průtoku vody čerpané do vodojemu. Injektor dávkovače chloru bude zaústěn do nátokového potrubí za vodoměrem před rozdělením do komor. Samotné dávkovací zařízení může být umístěno v horní části AK společně s případným umyvadlem.
- Na odběrné potrubí (zaslepovací příruba) lze připojit AT stanici sloužící k zajištění tlakové vody pro vnitřní potřebu ve vodojemu případně pro zásobování vyššího tlakového pásma mimo vodojem. AT stanici lze umístit v podzemní části armaturní komory.



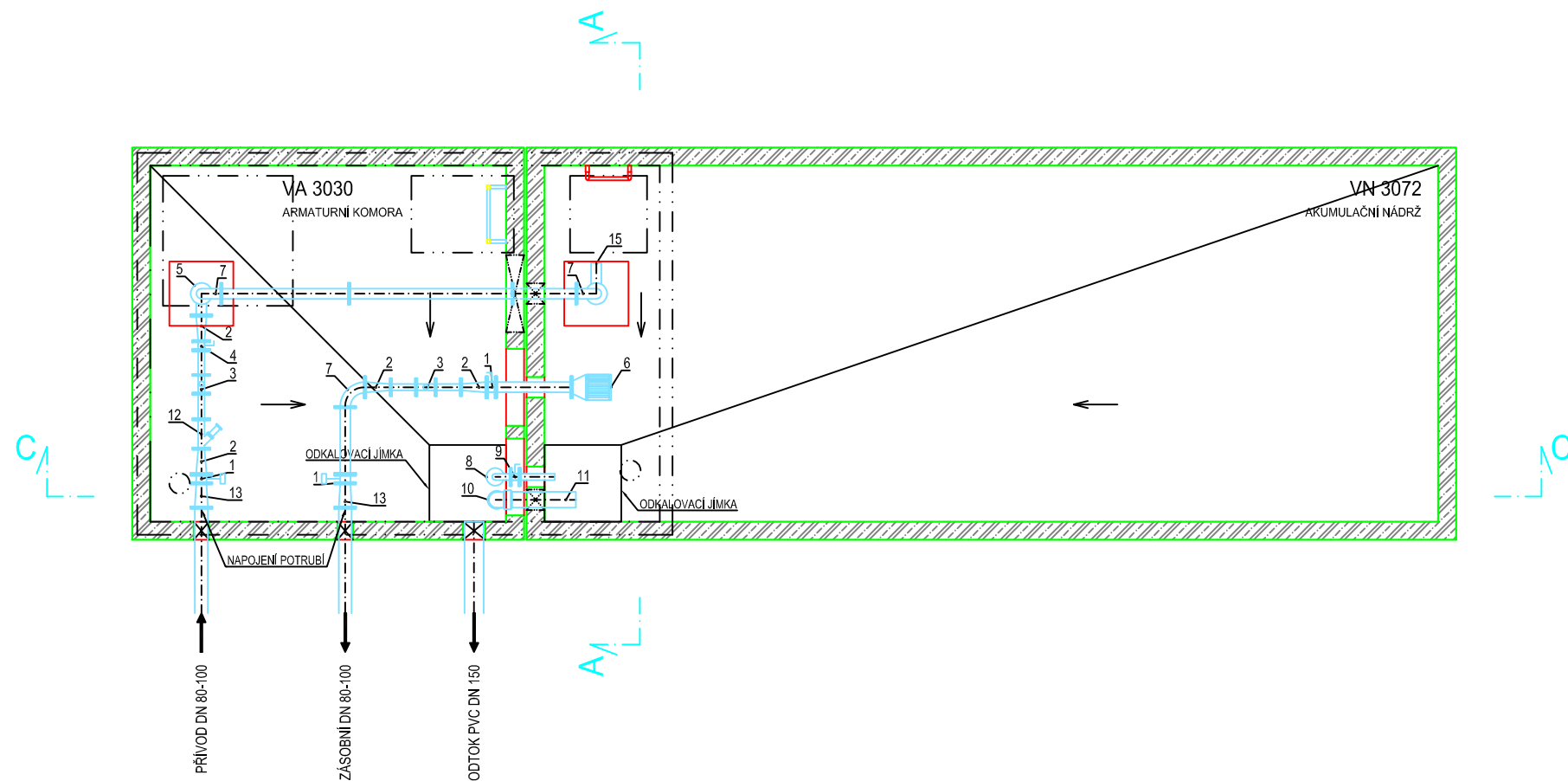
POZNÁMKA:

- Přístup do armaturní komory vodojemu ve stropu vstupním otvorem se žebříkem, nebo montážním otvorem.
- Vstup do armaturní komory po schodech lze užít pouze při použití nádrže armaturní komory VA 3054 a větší.
- Problematiku vstupů řeší stavební část.

SKLADBA TYPU NÁDRŽÍ VODOJEMU													
VODOJEM 1x50 m ³													
VÝŠKA HLADINY VODY = 2,50 m													
ARMATURNÍ KOMORA	VA 3030												
NÁDRŽ VODOJEMU	VN 3072												
NADZEMNÍ ČÁST	VD 3042												
ZASTAVĚNÁ PLOCHA	31,64 m ²												
OBESTAVĚNÝ PROSTOR	174,87 m ³												
TYPOVÉ VODOJEMY - PRO													
www.vodojemy.info / www.vodojemy-pro.cz													
Projekt manager: MILOSLAV MARTÍNEK tel.: +420 602 324 713 +420 312 285 771 martinek@vodojemy.info martinek@vodojemy-pro.cz	<div style="text-align: center;"> <p>STAVBY KLADNO s.r.o. Vrapičská 685 Kladno 272 03</p> </div>												
Odpovědný projektant: Ing. DAVID KOHOUT tel.: +420 602 346 152 kohout@vodojemy.info kohout@vodojemy-pro.cz	<table border="1"> <tr> <td>Datum</td> <td>07/2019</td> </tr> <tr> <td>Stupeň p.d.</td> <td>RDS</td> </tr> <tr> <td>Číslo zakázky</td> <td>-</td> </tr> <tr> <td>Měřítko</td> <td>1:50</td> </tr> <tr> <td>Formát</td> <td>A3</td> </tr> <tr> <td>Číslo přílohy</td> <td>T_2/3</td> </tr> </table>	Datum	07/2019	Stupeň p.d.	RDS	Číslo zakázky	-	Měřítko	1:50	Formát	A3	Číslo přílohy	T_2/3
Datum	07/2019												
Stupeň p.d.	RDS												
Číslo zakázky	-												
Měřítko	1:50												
Formát	A3												
Číslo přílohy	T_2/3												
VODOJEM-PRO: 1 x 50 m³ STŘECHA SEDLOVÁ													
Výkres: TECHNOLOGICKÁ ČÁST_IZOMETRIE													

Tento projekt je duševním majetkem firmy Stavby Kladno s.r.o. (www.vodojemy.info / www.vodojemy-pro.cz) a podléhá ochraně dle příslušných zákonů. Bez písemného souhlasu firm není dovoleno tento plán rozmnožovat nebo předat další osobě. V případě zneužití bude postupováno dle občanského zákoníku.

PŮDORYS 1.PP



VODOJEM 1 x 50 m ³				
Větev	Označení	Název	Dimenze	Počet
		Přepad	PVC 125	
		Zásobní řád	TVL 100/80/50	
		Odkalení	TVL 50	
		Přívodní řád	TVL 100/80/50 PVC 90	
1	INTEREX-W 80	Uzavírací klapka typ 102	80	3
2	FFR 80/50	Redukce	80/50	4
3	SENSUN WP	Vodoměr - Dynamic	50	2
4	INTEREX-W 50	Uzavírací klapka typ 101	50	2
5	N 80/90	Koleno	80	1
6	KOŠ	Vtlokový koš	80	1
7	Q 80/90	Koleno	80	3
8	Q 50/90	Koleno	50	1
9	INTEREX-W 50	Uzavírací klapka typ 102	50	1
10	KG 125/90	Koleno	125	1
11	KG 125	Roura	125	X
12	FILTR FORTE	Filtr	50	1
13	FFR 100/80	Redukce	100/80	2
14	ENPL 90	Redukce	80/90	1
15	PVC 90	Roura	90	X
16	PVC 90	Oblouk	90/90	1

POZNÁMKA:

- 1) Výrobce si vyhrazuje právo drobných technologických změn.
- 2) Vodojem může být situován jako tzv. vodojem za spotřebičem (spojený přívodní a zásobní řád - rozdělení až v AK).
- 3) Napojení přívodního a zásobovacího řádu v AK pomocí JMA-ULTRAGRIP.
- 4) Do vodojemu lze snadno doplnit:
 - úpravny vody
 - automatické tlakové stanice (ATS)
 - odradonovací kolony
 - více přívodních a zásobních řádů
 - umyvadlo s AT vodárnou
 - hromosvod
 - dálkové přenosy dat a řízení (telemetrie)
- 5) V případě potřeby chlorace nebo dechlorace vody ve vodojemu lze na přívodním potrubí osadit vodoměr s magnetickým snímačem. Velikost dávky chemikálií bude pak závislá na průtoku vody čerpané do vodojemu. Injektor dávkovače chloru bude zaústěn do nátokového potrubí za vodoměrem před rozdělením do komor. Samotné dávkovací zařízení může být umístěno v horní části AK společně s případným umyvadlem.
- 6) Na odběrné potrubí (zaslepovací příruba) lze připojit AT stanici sloužící k zajištění tlakové vody pro vnitřní potřebu ve vodojemu případně pro zásobování vyššího tlakového pásma mimo vodojem. AT stanici lze umístit v podzemní části armaturní komory.

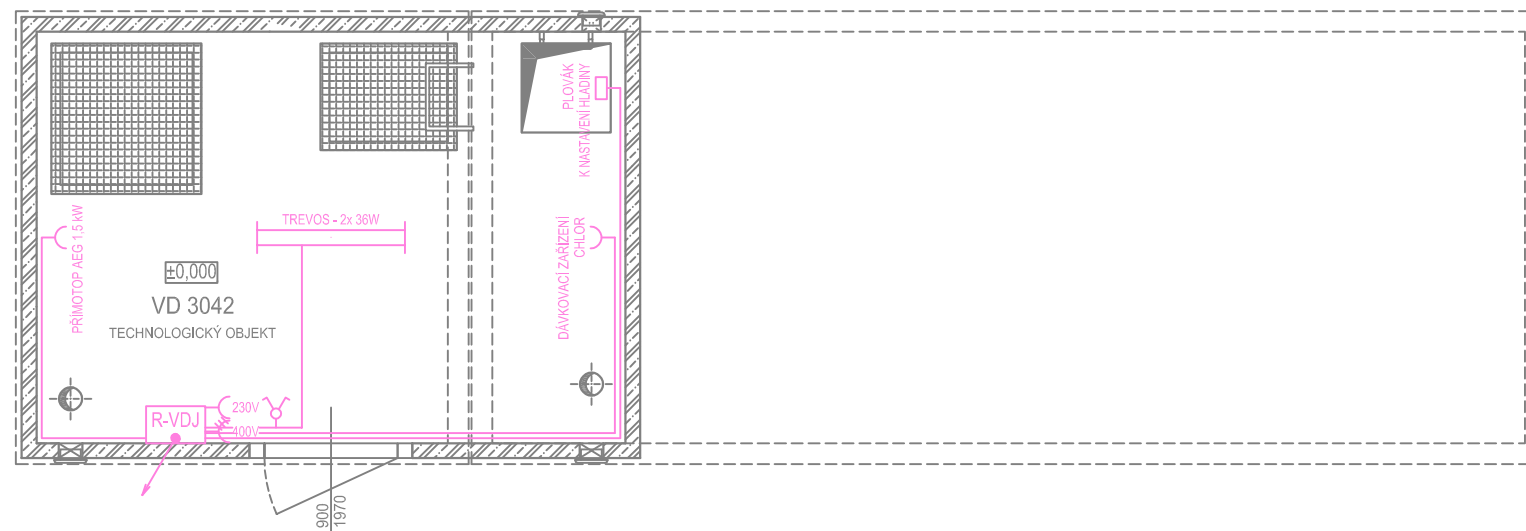
POZNÁMKA:

- 1) Přístup do armaturní komory vodojemu ve stropu vstupním otvorem se žebříkem, nebo montážním otvorem.
- 2) Vstup do armaturní komory po schodech lze užít pouze při použití nádrže armaturní komory VA 3054 a větší.
- 3) Problematiku vstupů řeší stavební část.

SKLADBA TYPU NÁDRŽÍ VODOJEMU	
VODOJEM 1x50 m ³	
VÝŠKA HLADINY VODY = 2,50 m	
ARMATURNÍ KOMORA	VA 3030
NÁDRŽ VODOJEMU	VN 3072
NADZEMNÍ ČÁST	VD 3042
ZASTAVĚNÁ PLOCHA	31,64 m ²
OBESTAVĚNÝ PROSTOR	174,87 m ³
TYPOVÉ VODOJEMY - PRO	
www.vodojemy.info / www.vodojemy-pro.cz	
Projekt manager: MILOSLAV MARTÍNEK tel.: +420 602 324 713 +420 312 285 771 martinek@vodojemy.info martinek@vodojemy-pro.cz	<div style="text-align: center;"> <p>STAVBY KLADNO s.r.o. Vrapičská 685 Kladno 272 03</p> </div>
Odpovědný projektant: Ing. DAVID KOHOUT tel.: +420 602 346 152 kohout@vodojemy.info kohout@vodojemy-pro.cz	
VODOJEM-PRO:	1 x 50 m³ STŘECHA SEDLOVÁ
Výkres: TECHNOLOGICKÁ ČÁST_PŮDORYS 1.PP	Datum: 07/2019 Stupeň p.d.: RDS Číslo zakázky: - Měřítko: 1:50 Formát: A3 Číslo přílohy: T_1/3

Tento projekt je duševním majetkem firmy Stavby Kladno s.r.o. (www.vodojemy.info / www.vodojemy-pro.cz) a podléhá ochraně dle příslušných zákonů. Bez písemného souhlasu firm není dovoleno tento plán rozmnožovat nebo předat další osobě. V případě zneužití bude postupováno dle občanského zákoníku.

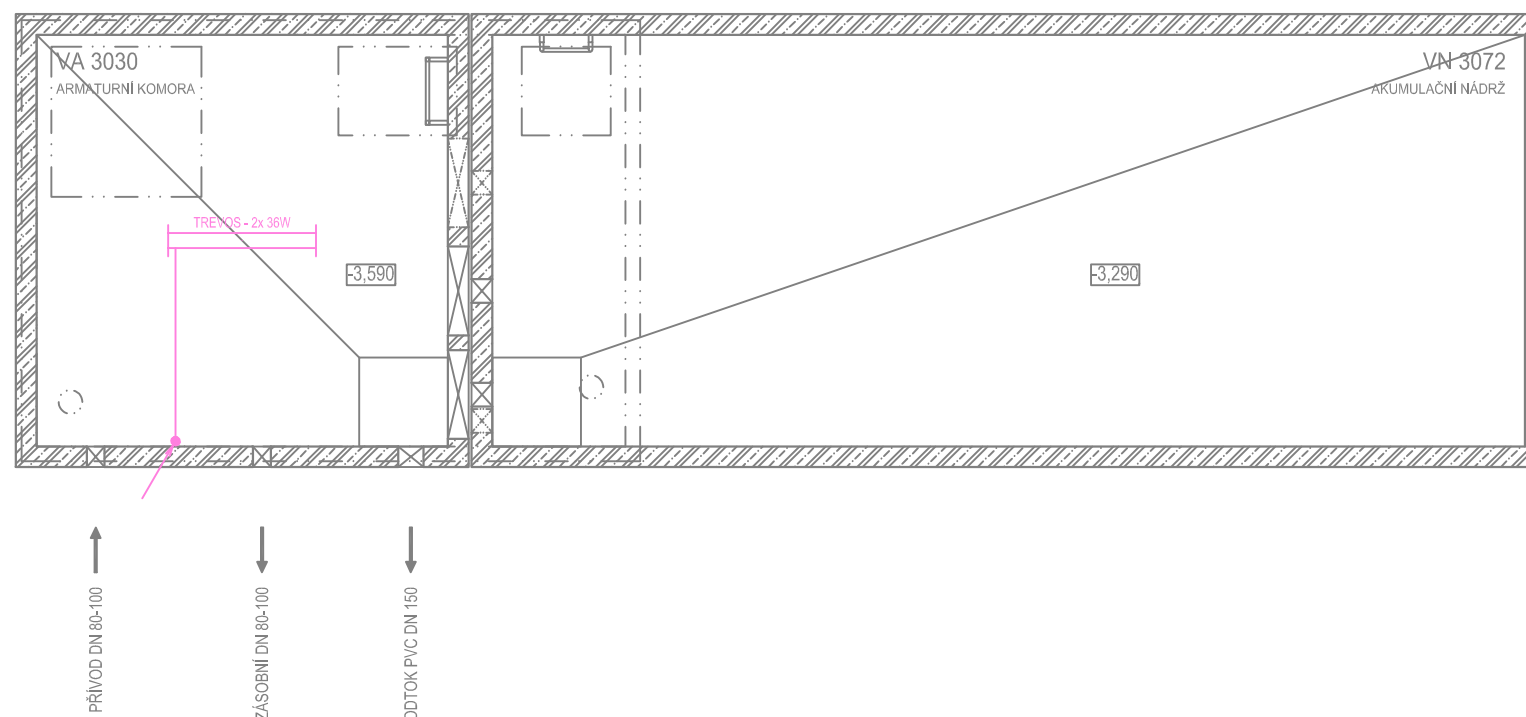
PŮDORYS 1.NP



LEGENDA:

- krabice el.
 - zásuvka 230V
 - zásuvka 400V
 - sériový přepínač
 - svítidlo zářivkové dvoutrubicové
 - stoupačka el. - LV 140x70
 - lišta el. - LV 40x20
- typy kabelů: CYKY 3Cx2,5
CYKY 3Cx1,5

PŮDORYS 1.PP



POZNÁMKA:

Odvětrávací otvory ve stropu akumulčních nádrží budou potrubím PVC DN 125 propojeny s větracími otvory ve stěně nadzemní části armaturní komory. V nadzemní části armaturní komory je umístěn elektro rozváděč pro světelné a zásuvkové obvody, řízení servoklapek, nebo blokace čerpání z vrtů. Dále je zde možné osadit dávkovací zařízení chloru a umyvadlo s malou AT stanicí.

SKLADBA TYPU NÁDRŽÍ VODOJEMU	
VODOJEM	1x50 m ³
VÝŠKA HLADINY VODY	= 2,50 m
ARMATURNÍ KOMORA	VA 3030
NÁDRŽ VODOJEMU	VN 3072
NADZEMNÍ ČÁST	VD 3042
ZASTAVĚNÁ PLOCHA	31,64 m ²
OBESTAVĚNÝ PROSTOR	174,87 m ³
TYPOVÉ VODOJEMY - PRO	
www.vodojemy.info / www.vodojemy-pro.cz	
Projekt manager: MILOSLAV MARTÍNEK tel.: +420 602 324 713 +420 312 285 771 martinek@vodojemy.info martinek@vodojemy-pro.cz	Odpovědný projektant: Ing. DAVID KOHOUT tel.: +420 602 346 152 kohout@vodojemy.info kohout@vodojemy-pro.cz
VODOJEM-PRO: 1 x 50 m³ STŘECHA SEDLOVÁ	Datum: 07/2019 Stupeň p.d.: RDS Číslo zakázky: - Měřítko: 1:50 Formát: A3 Číslo přílohy: E_1/1
Výkres: ELEKTRO ČÁST_PŮDORYS 1.NP, 1.PP	

Tento projekt je duševním majetkem firmy Stavby Kladno s.r.o. (www.vodojemy.info / www.vodojemy-pro.cz) a podléhá ochraně dle příslušných zákonů. Bez písemného souhlasu firm není dovoleno tento plán rozmnožovat nebo předat další osobě. V případě zneužití bude postupováno dle občanského zákoníku.