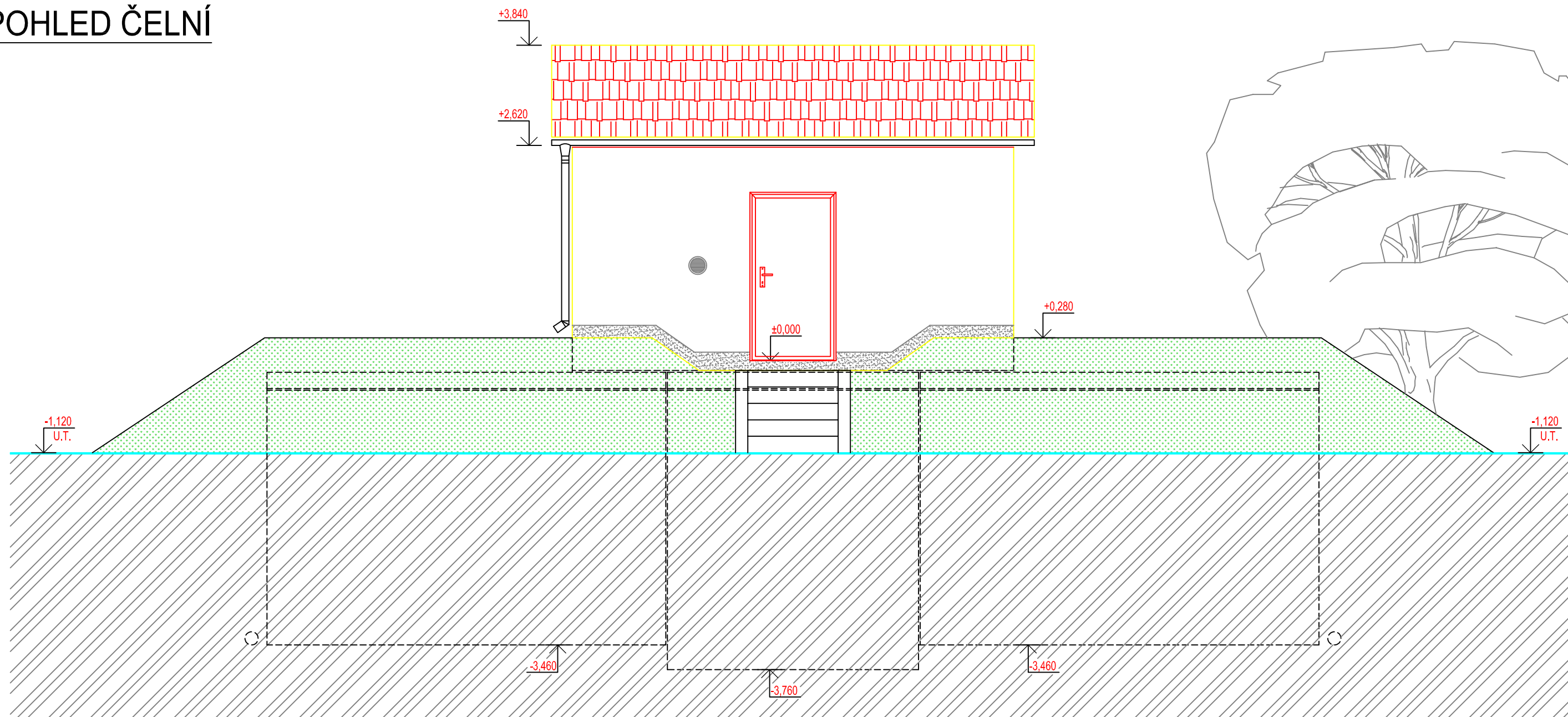


# POHLED ČELNÍ




BETON SCC 45/55-XC4  
DLE ČSN EN 206, VODONEPROUSTNÝ

VÝZTUŽ B500B  
DLE ČSN EN 10080

<b>SKLADBA TYPU NÁDRŽÍ VODOJEMU</b>	
VODOJEM 2x30 m <sup>3</sup>	
VÝŠKA HLADINY VODY = 2,50 m	
ARMATURNÍ KOMORA	VA 3030
NÁDRŽ VODOJEMU	2x VN 3048
NADZEMNÍ ČÁST	VD 3054
ZASTAVĚNÁ PLOCHA	39,23 m <sup>2</sup>
OBESTAVĚNÝ PROSTOR	204,40 m <sup>3</sup>

## TYPOVÉ VODOJEMY - PRO

[www.vodojemy.info](http://www.vodojemy.info) / [www.vodojemy-pro.cz](http://www.vodojemy-pro.cz)

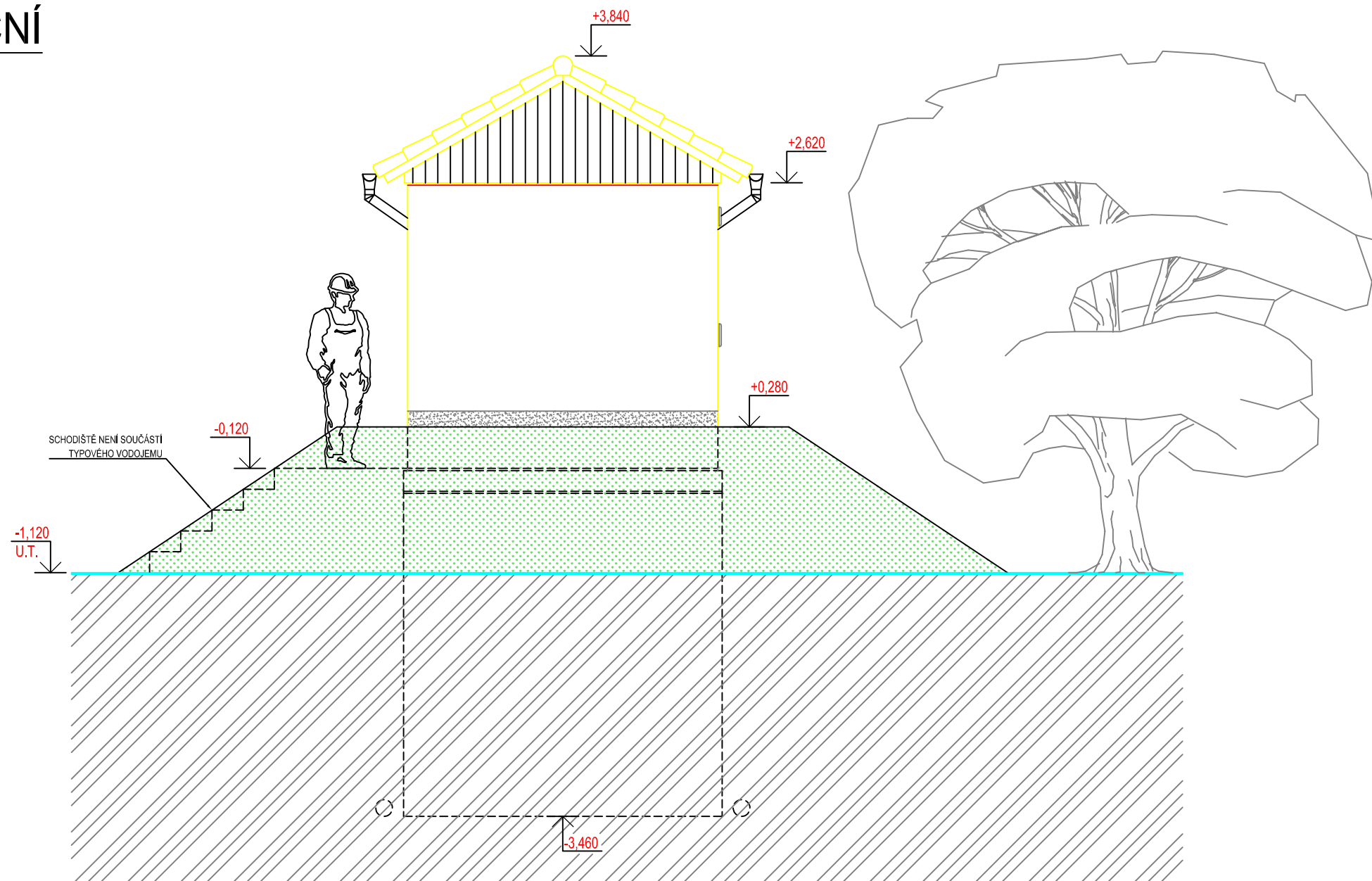
Projekt manager: <b>MILOSLAV MARTÍNEK</b> tel.: +420 602 324 713 +420 312 285 771 martinek@vodojemy.info martinek@vodojemy-pro.cz	 <b>STAVBY KLADNO</b> s.r.o. Vrapická 685 Kladno 272 03	Odpovědný projektant: <b>Ing. DAVID KOHOUT</b> tel.: +420 602 346 152 kohout@vodojemy.info kohout@vodojemy-pro.cz
VODOJEM-PRO: <b>2 x 30 m<sup>3</sup></b> <b>STŘECHA SEDLOVÁ</b>	Datum: 07/2019 Stupeň p.d.: RDS Číslo zakázky: - Měřítko: 1:50 Formát: A3	Číslo přílohy: S_4/5

### POZNÁMKA:

Odvětrávací otvory ve stropu akumulčních nádrží budou potrubím PVC DN 125 propojeny s větracími otvory ve stěně nadzemní části armaturní komory.  
V nadzemní části armaturní komory je umístěn elektro rozváděč pro světelné a zásuvkové obvody, řízení servoklapek, nebo blokace čerpání z vrtů. Dále je zde možné osadit dávkovací zařízení chloru a umyvadlo s malou AT stanicí.

Tento projekt je duševním majetkem firmy Stavby Kladno s.r.o. (www.vodojemy.info / www.vodojemy-pro.cz) a podléhá ochraně dle příslušných zákonů. Bez písemného souhlasu firm není dovoleno tento plán rozmnožovat nebo předat další osobě. V případě zneužití bude postupováno dle občanského zákoníku.

# POHLED BOČNÍ




BETON SCC 45/55-XC4 VÝZTUŽ B500B  
DLE ČSN EN 206, VODONEPROPUSTNÝ DLE ČSN EN 10080

SKLADBA TYPU NÁDRŽÍ VODOJEMU	
VODOJEM 2x30 m <sup>3</sup>	
VÝŠKA HLADINY VODY = 2,50 m	
ARMATURNÍ KOMORA	VA 3030
NÁDRŽ VODOJEMU	2x VN 3048
NADZEMNÍ ČÁST	VD 3054
ZASTAVĚNÁ PLOCHA	39,23 m <sup>2</sup>
OBESTAVĚNÝ PROSTOR	204,40 m <sup>3</sup>

## TYPOVÉ VODOJEMY - PRO

[www.vodojemy.info](http://www.vodojemy.info) / [www.vodojemy-pro.cz](http://www.vodojemy-pro.cz)

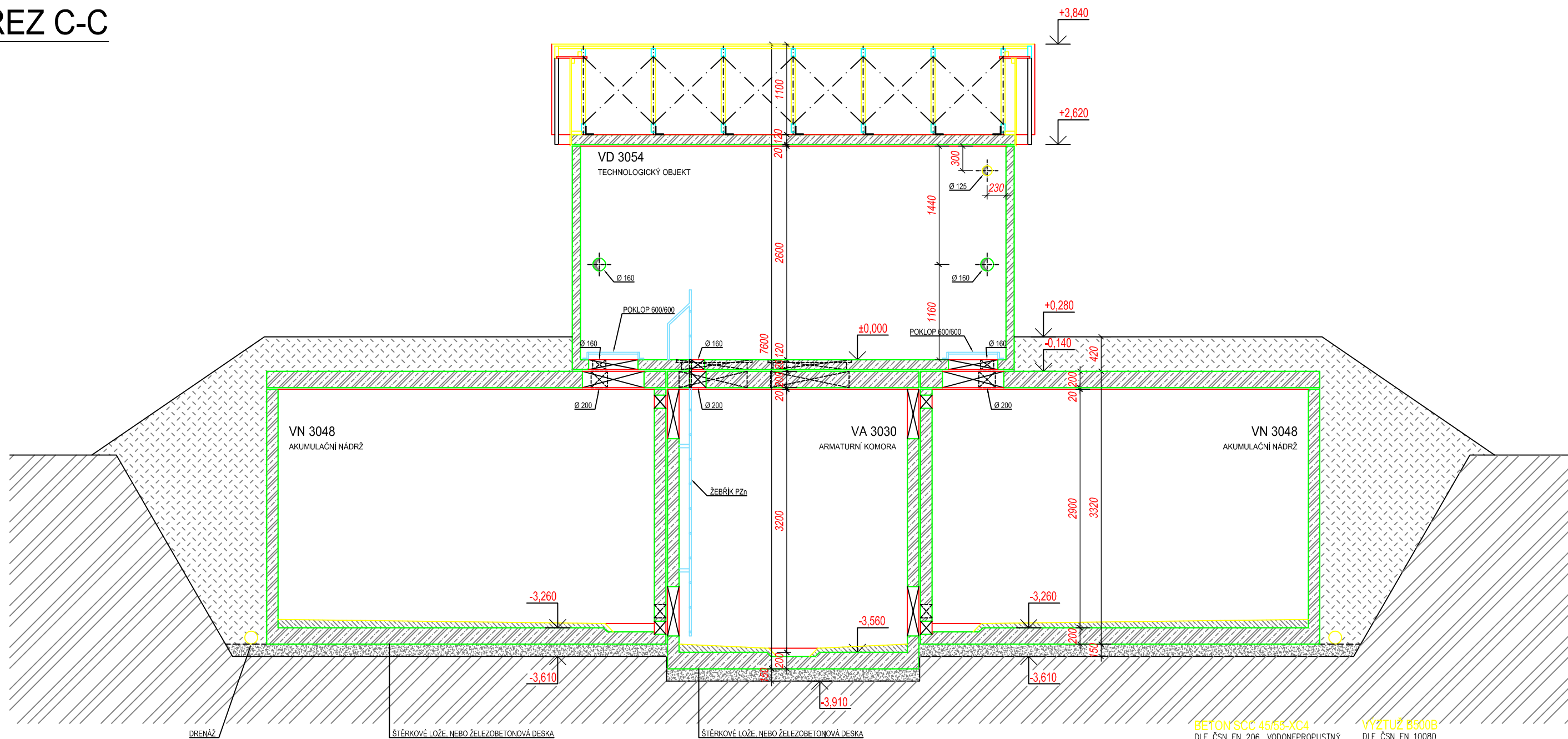
Projekt manager: <b>MILOSLAV MARTÍNEK</b> tel.: +420 602 324 713 +420 312 285 771 martinek@vodojemy.info martinek@vodojemy-pro.cz	 <b>STAVBY Kladno</b> STAVBY Kladno s.r.o. Vrapická 685 Kladno 272 03	Odpovědný projektant: <b>Ing. DAVID KOHOUT</b> tel.: +420 602 346 152 kohout@vodojemy.info kohout@vodojemy-pro.cz
VODOJEM-PRO: <b>2 x 30 m<sup>3</sup></b> <b>STŘECHA SEDLOVÁ</b>	Datum: 07/2019 Stupeň p.d.: RDS Číslo zakázky: - Měřítko: 1:50 Formát: A3	Číslo přílohy: S_5/5
Výkres: <b>STAVEBNÍ ČÁST_POHLED BOČNÍ</b>		

### POZNÁMKA:

Odvětrávací otvory ve stropu akumulačních nádrží budou potrubím PVC DN 125 propojeny s větracími otvory ve stěně nadzemní části armaturní komory.  
V nadzemní části armaturní komory je umístěn elektro rozváděč pro světelné a zásuvkové obvody, řízení servoklapek, nebo blokace čerpání z vrtů. Dále je zde možné osadit dávkovací zařízení chlóru a umyvadlo s malou AT stanicí.

Tento projekt je duševním majetkem firmy Stavby Kladno s.r.o. ([www.vodojemy.info](http://www.vodojemy.info) / [www.vodojemy-pro.cz](http://www.vodojemy-pro.cz)) a podléhá ochraně dle příslušných zákonů. Bez písemného souhlasu firm není dovoleno tento plán rozmnožovat nebo předat další osobě. V případě zneužití bude postupováno dle občanského zákoníku.

# ŘEZ C-C



BETON SCC 45/55-XC4  
DLE ČSN EN 206, VODONEPROUSTNÝ

VÝZTUŽ B500B  
DLE ČSN EN 10080

SKLADBA TYPU NÁDRŽÍ VODOJEMU	
VODOJEM 2x30 m <sup>3</sup>	
VÝŠKA HLADINY VODY = 2,50 m	
ARMATURNÍ KOMORA	VA 3030
NÁDRŽ VODOJEMU	2x VN 3048
NADZEMNÍ ČÁST	VD 3054
ZASTAVĚNÁ PLOCHA	39,23 m <sup>2</sup>
OBESTAVĚNÝ PROSTOR	204,40 m <sup>3</sup>

## TYPOVÉ VODOJEMY - PRO

[www.vodojemy.info](http://www.vodojemy.info) / [www.vodojemy-pro.cz](http://www.vodojemy-pro.cz)

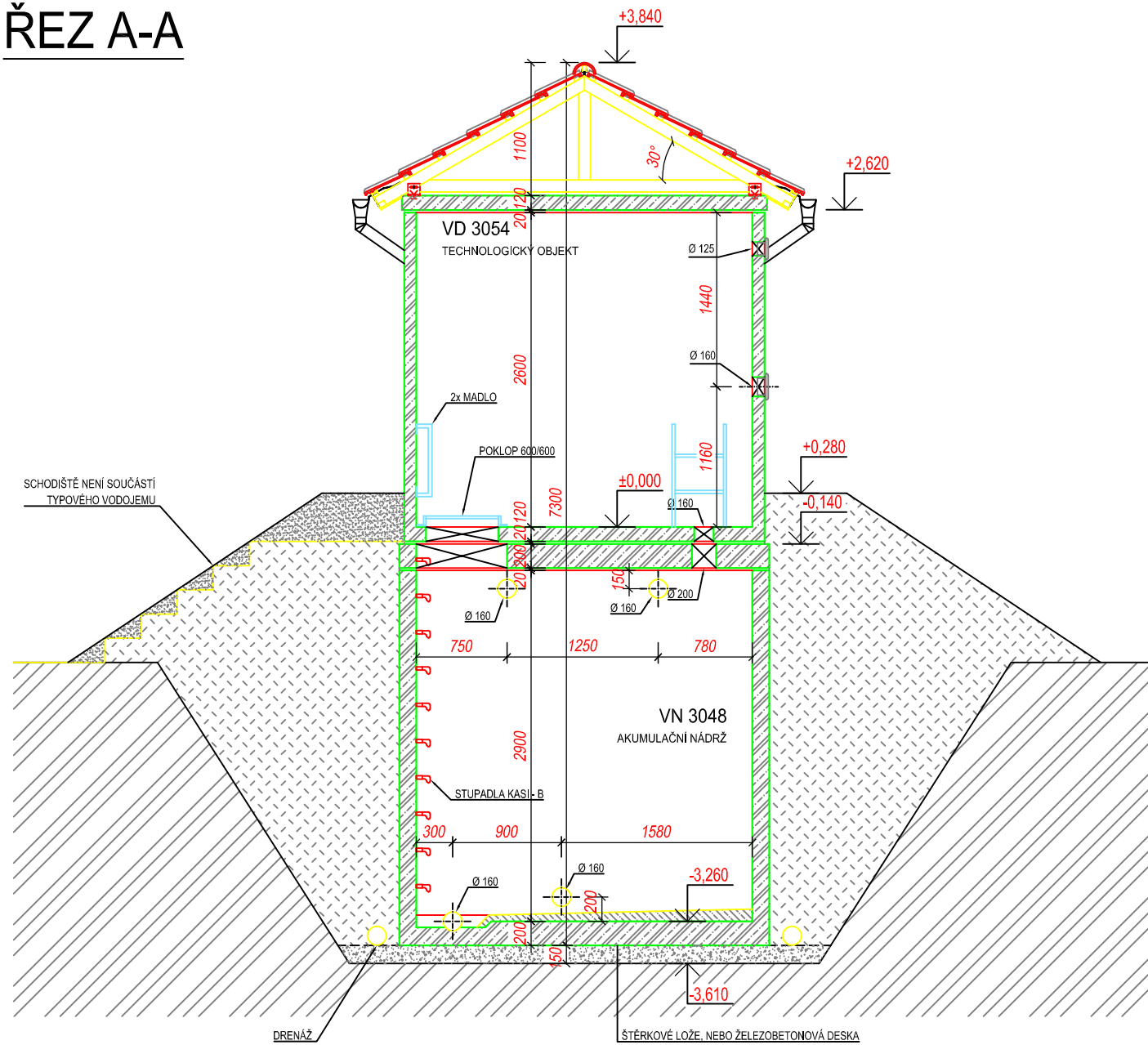
Projekt manager: <b>MILOSLAV MARTÍNEK</b> tel.: +420 602 324 713 +420 312 285 771 martinek@vodojemy.info martinek@vodojemy-pro.cz	www.vodojemy.info www.vodojemy-pro.cz	<b>S K</b> STAVBY KLADNO STAVBY KLADNO s.r.o. Vrapická 685 Kladno 272 03	Odpovědný projektant: <b>Ing. DAVID KOHOUT</b> tel.: +420 602 346 152 kohout@vodojemy.info kohout@vodojemy-pro.cz
VODOJEM-PRO:	<b>2 x 30 m<sup>3</sup></b> <b>STŘECHA SEDLOVÁ</b>	Datum: 07/2019 Stupeň p.d.: RDS Číslo zakázky: - Měřítko: 1:50 Formát: A3	Číslo přílohy: S_3/5
Výkres:	STAVEBNÍ ČÁST_ŘEZ C-C		

### POZNÁMKA:

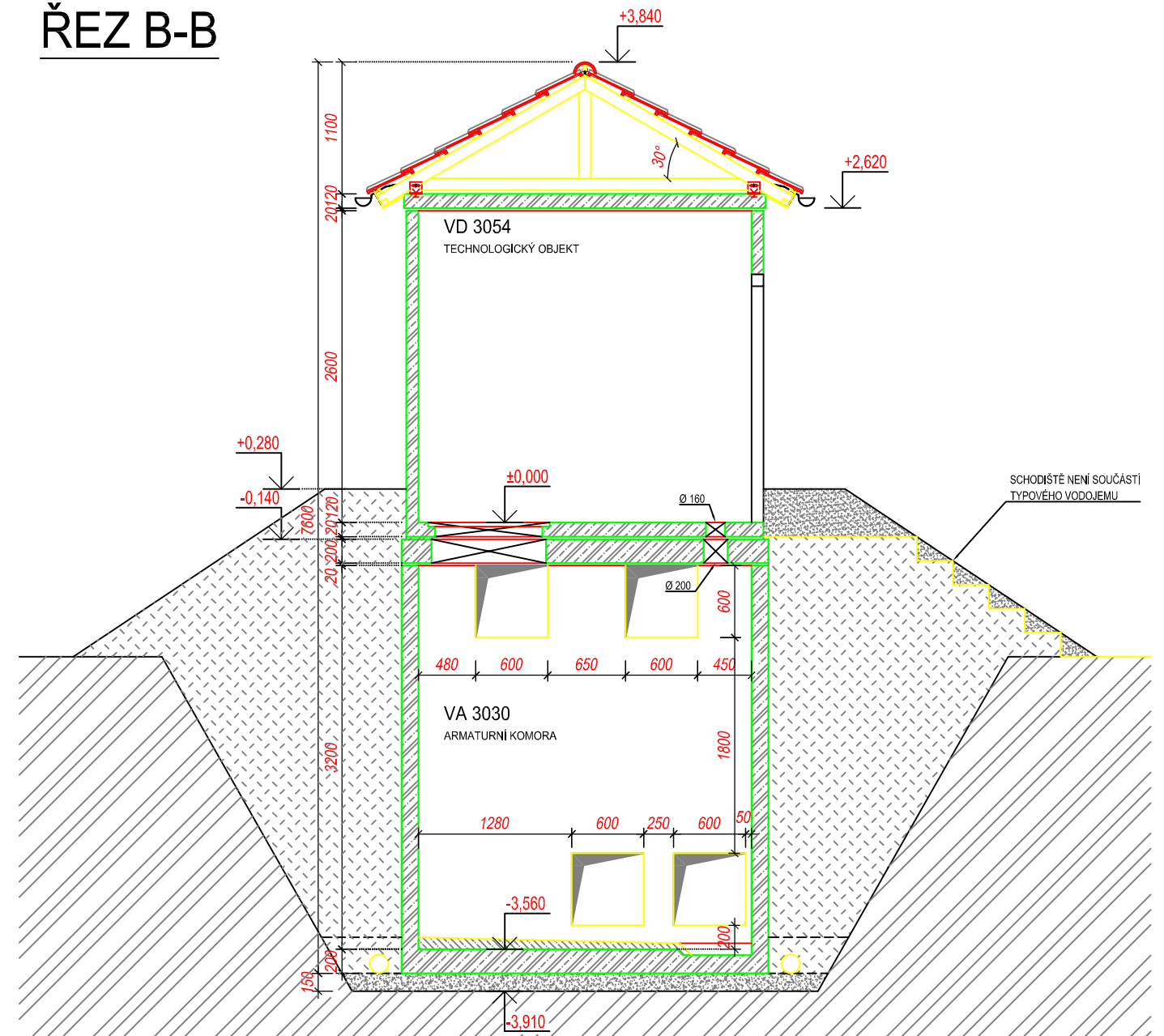
Odvětrávací otvory ve stropu akumulčních nádrží budou potrubím PVC DN 125 propojeny s větracími otvory ve stěně nadzemní části armaturní komory.  
V nadzemní části armaturní komory je umístěn elektro rozváděč pro světelné a zásuvkové obvody, řízení servoklapek, nebo blokace čerpání z vrtů. Dále je zde možné osadit dávkovací zařízení chlóru a umyvadlo s malou AT stanicí.

Tento projekt je duševním majetkem firmy Stavby Kladno s.r.o. ([www.vodojemy.info](http://www.vodojemy.info) / [www.vodojemy-pro.cz](http://www.vodojemy-pro.cz)) a podléhá ochraně dle příslušných zákonů. Bez písemného souhlasu firm není dovoleno tento plán rozmnožovat nebo předat další osobě. V případě zneužití bude postupováno dle občanského zákoníku.

# ŘEZ A-A



# ŘEZ B-B



BETON SCC 45/55-XC4  
DLE ČSN EN 206, VODONEPROPUSTNÝ

VÝZTUŽ B500B  
DLE ČSN EN 10080

SKLADBA TYPU NÁDRŽÍ VODOJEMU	
VODOJEM 2x30 m <sup>3</sup>	
VÝŠKA HLADINY VODY = 2,50 m	
ARMATURNÍ KOMORA	VA 3030
NÁDRŽ VODOJEMU	2x VN 3048
NADZEMNÍ ČÁST	VD 3054
ZASTAVĚNÁ PLOCHA	39,23 m <sup>2</sup>
OBESTAVĚNÝ PROSTOR	204,40 m <sup>3</sup>

## TYPOVÉ VODOJEMY - PRO

[www.vodojemy.info](http://www.vodojemy.info) / [www.vodojemy-pro.cz](http://www.vodojemy-pro.cz)

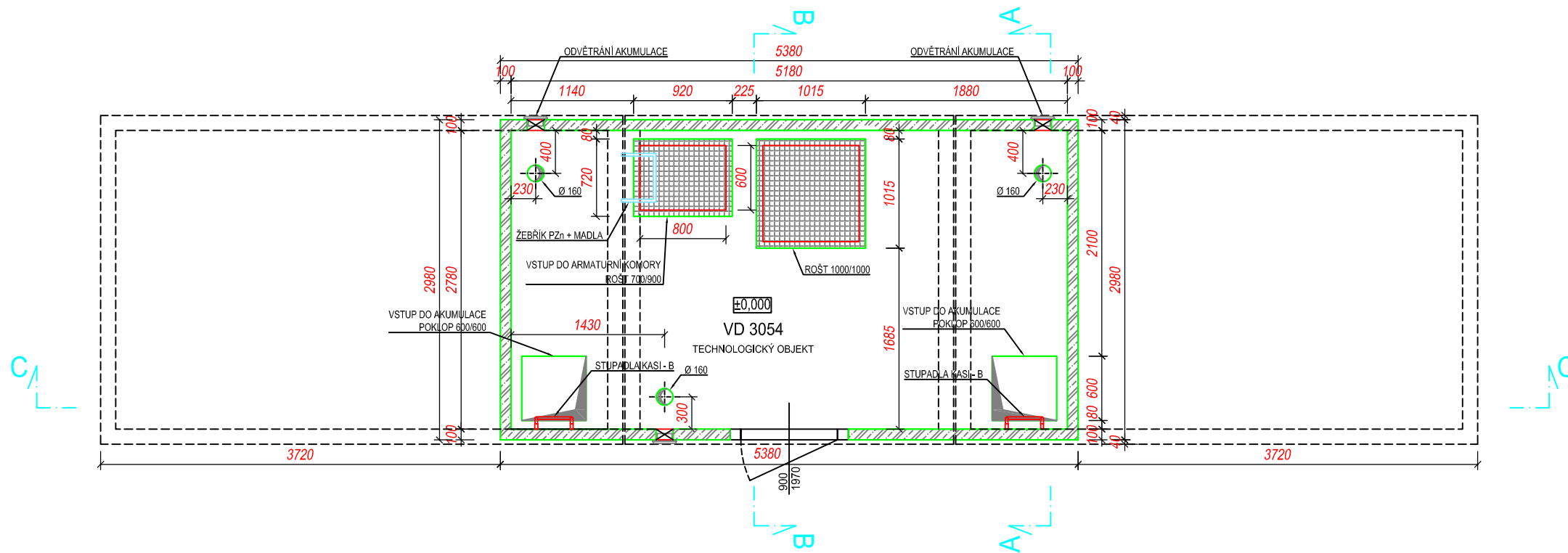
Projekt manager: <b>MILOSLAV MARTÍNEK</b> tel.: +420 602 324 713 +420 312 285 771 martinek@vodojemy.info martinek@vodojemy-pro.cz	www.vodojemy.info www.vodojemy-pro.cz	<b>SK</b> STAVBY KLADNO STAVBY KLADNO s.r.o. Vrapičská 685 Kladno 272 03	Odpovědný projektant: <b>Ing. DAVID KOHOUT</b> tel.: +420 602 346 152 kohout@vodojemy.info kohout@vodojemy-pro.cz
VODOJEM-PRO: <b>2 x 30 m<sup>3</sup></b> <b>STŘECHA SEDLOVÁ</b>	Datum: 07/2019 Stupeň p.d.: RDS Číslo zakázky: - Měřítko: 1:50 Formát: A3	Výkres: STAVEBNÍ ČÁST_ŘEZ A-A, B-B	Číslo přílohy: S_2/5

### POZNÁMKA:

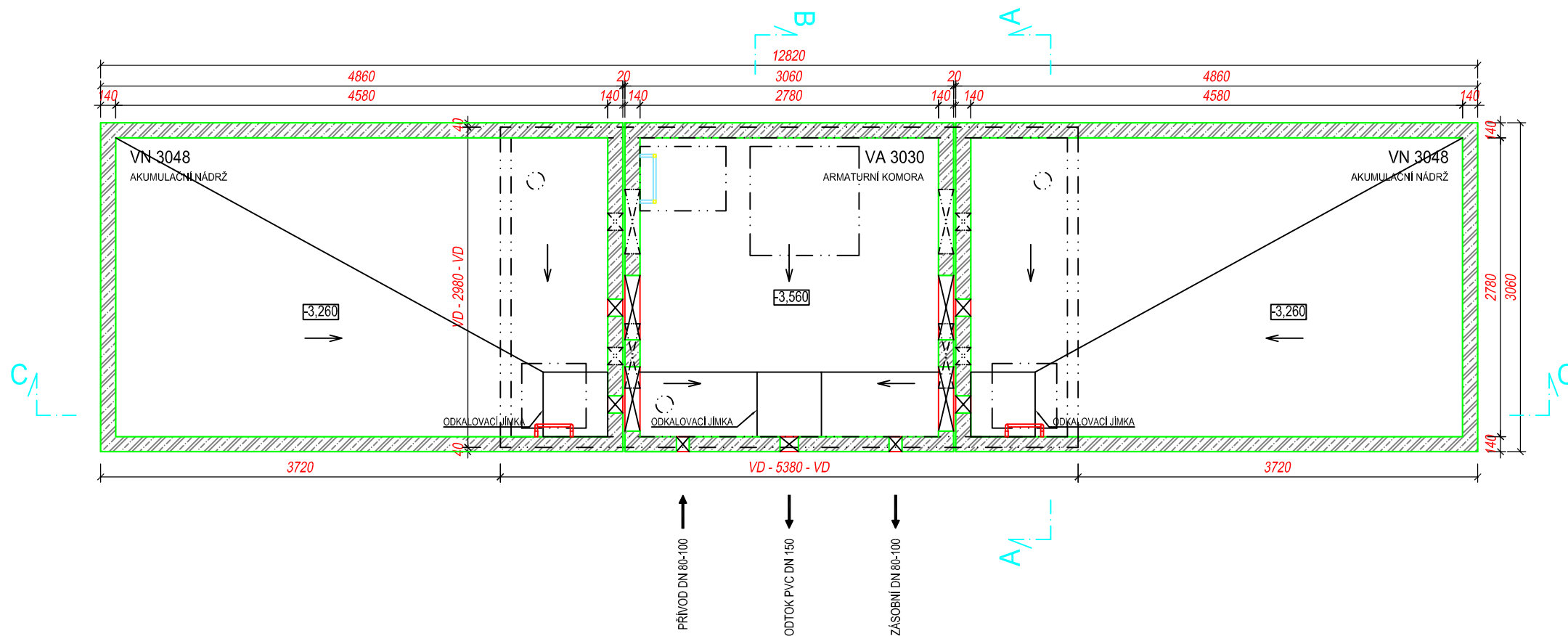
Odvětrávací otvory ve stropu akumulčních nádrží budou potrubím PVC DN 125 propojeny s větracími otvory ve stěně nadzemní části armaturní komory.  
V nadzemní části armaturní komory je umístěn elektro rozváděč pro světelné a zásuvkové obvody, řízení servoklapek, nebo blokace čerpaní z vrtů. Dále je zde možné osadit dávkovací zařízení chloru a umyvadlo s malou AT stanicí.

Tento projekt je duševním majetkem firmy Stavby Kladno s.r.o. ([www.vodojemy.info](http://www.vodojemy.info) / [www.vodojemy-pro.cz](http://www.vodojemy-pro.cz)) a podléhá ochraně dle příslušných zákonů. Bez písemného souhlasu firm není dovoleno tento plán rozmnožovat nebo předat další osobě. V případě zneužití bude postupováno dle občanského zákoníku.

# PŮDORYS 1.NP



# PŮDORYS 1.PP



## POZNÁMKA:

Odvětrávací otvory ve stropu akumulčních nádrží budou potrubím PVC DN 125 propojeny s větracími otvory ve stěně nadzemní části armaturní komory. V nadzemní části armaturní komory je umístěn elektro rozváděč pro světelné a zásuvkové obvody, řízení servoklapek, nebo blokace čerpání z vrtů. Dále je zde možné osadit dávkovací zařízení chlóru a umyvadlo s malou AT stanicí.

BETON SCC 45/55-XC4 VÝZTUŽ B500B  
DLE ČSN EN 206, VODONEPROUSTNÝ DLE ČSN EN 10080

SKLADBA TYPU NÁDRŽÍ VODOJEMU	
VODOJEM	2x30 m <sup>3</sup>
VÝŠKA HLADINY VODY	= 2,50 m
ARMATURNÍ KOMORA	VA 3030
NÁDRŽ VODOJEMU	2x VN 3048
NADZEMNÍ ČÁST	VD 3054
ZASTAVĚNÁ PLOCHA	39,23 m <sup>2</sup>
OBESTAVĚNÝ PROSTOR	204,40 m <sup>3</sup>

## TYPOVÉ VODOJEMY - PRO

www.vodojemy.info / www.vodojemy-pro.cz

Projekt manager:

MILOSLAV MARTÍNEK

tel.: +420 602 324 713

+420 312 285 771

www.vodojemy.info

www.vodojemy-pro.cz

martinek@vodojemy.info

martinek@vodojemy-pro.cz

STAVBY Kladno

STAVBY Kladno s.r.o.

Vrapická 685

Kladno 272 03

Odpovědný projektant:

Ing. DAVID KOHOUT

tel.: +420 602 346 152

kohout@vodojemy.info

kohout@vodojemy-pro.cz

VODOJEM-PRO:

2 x 30 m<sup>3</sup>

STŘECHA SEDLOVÁ

Výkres:

STAVEBNÍ ČÁST\_PŮDORYS 1.NP, 1.PP

Datum

07/2019

Stupeň p.d.

RDS

Číslo zakázky

-

Měřítko

1:50

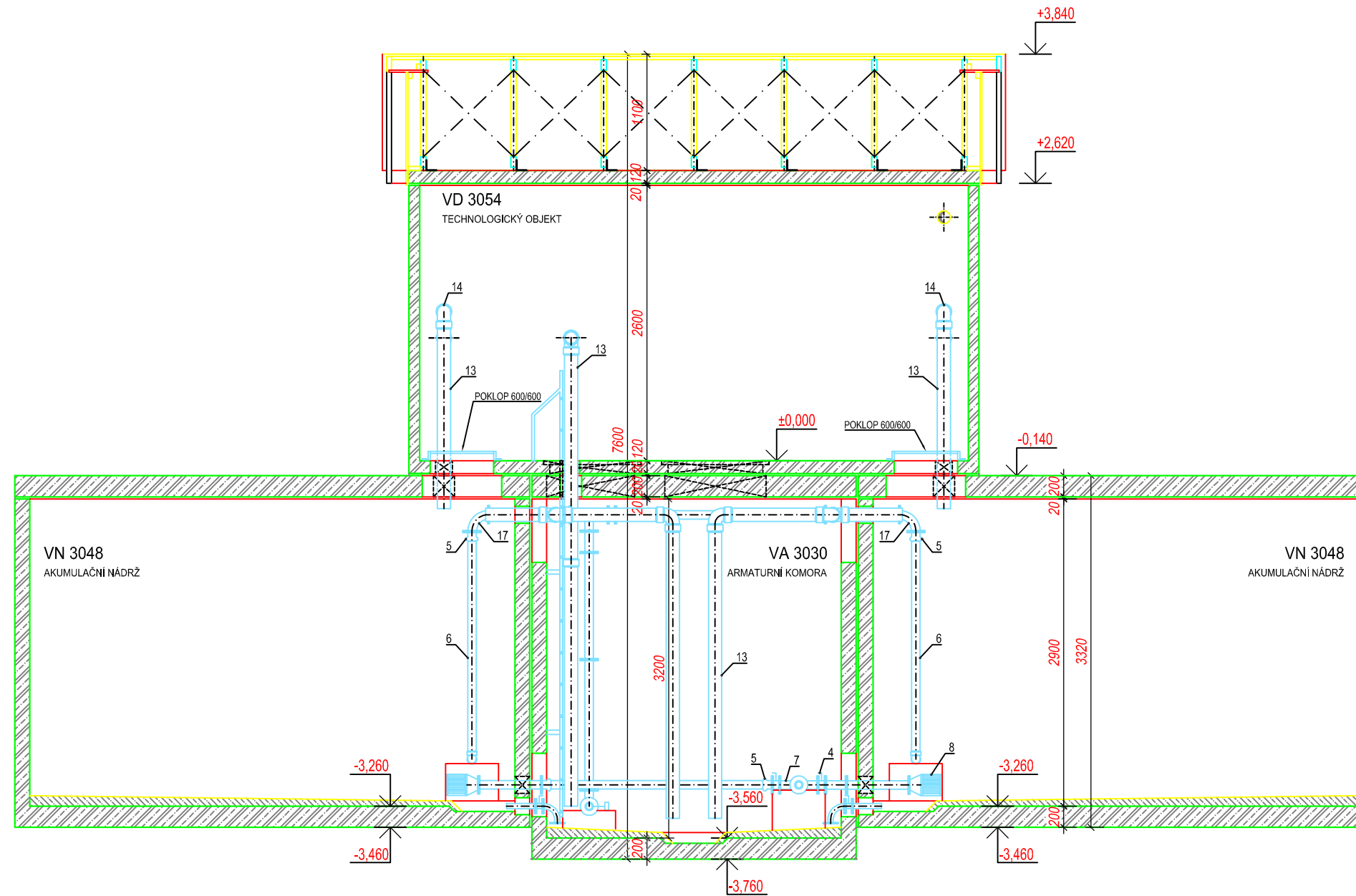
Formát

A3

Číslo přílohy: S\_1/5

Tento projekt je duševním majetkem firmy Stavby Kladno s.r.o. (www.vodojemy.info / www.vodojemy-pro.cz) a podléhá ochraně dle příslušných zákonů. Bez písemného souhlasu firm není dovoleno tento plán rozmnožovat nebo předat další osobě. V případě zneužití bude postupováno dle občanského zákoníku.

# ŘEZ C-C



VODOJEM 2 x 30 m <sup>3</sup>				
Větev	Označení	Název	Dimenze	Počet
		Přepad	PVC 125	
		Zásobní řád	TVL 100/80/50	
		Odkalení	TVL 50	
		Přívodní řád	TVL 100/80/50 PVC 90	
1	FFR 100/50	Redukce	100/50	2
2	INTEREX-W 50	Uzavírací klapka typ 102	50	2
3	SENSUN WP	Vodoměr - Dynamic	50	2
4	INTEREX-W 80	Uzavírací klapka typ 102	80	4
5	ENPL 90	Redukce	80/90	1
6	PVC 90	Roura	90	X
7	T 80/50/80	T - kus	80/50	1
8	KOŠ	Vtokový koš	80	2
9	N80/90	Koleno	80	1
10	T 80	T - kus	80	1
11	INTEREX-W 50	Uzavírací klapka typ 102	50	2
12	Q50/90	Koleno	50	2
13	KG PVC 125	Roura	125	X
14	KG PVC 125/90	Koleno	125	6
15	FFR 50/80	Redukce	50/80	1
16	FILTR FORTE	Filtr	50	1
17	Q80/90	Koleno	80	2
18	PVC 90	Oblouk	90/90	2

## POZNÁMKA:

- 1) Výrobce si vyhrazuje právo drobných technologických změn.
- 2) Vodojem může být situován jako tzv. vodojem za spotřebištěm (spojený přívodní a zásobní řád - rozdělení až v AK).
- 3) Napojení přívodního a zásobovacího řádu v AK pomocí JMA-ULTRAGRIP.
- 4) Do vodojemu lze snadno doplnit:
  - úpravny vody
  - automatické tlakové stanice (ATS)
  - odradonovací kolony
  - více přívodních a zásobních řádů
  - umyvadlo s AT vodárnou
  - hromosvod
  - dálkové přenosy dat a řízení (telemetrie)
- 5) V případě potřeby chlorace nebo dechlorace vody ve vodojemu lze na přívodním potrubí osadit vodoměr s magnetickým snímačem. Velikost dávky chemikálií bude pak závislá na průtoku vody čerpané do vodojemu. Injektor dávkovače chloru bude zaústěn do nátokového potrubí za vodoměrem před rozdělením do komor. Samotné dávkovací zařízení může být umístěno v horní části AK společně s případným umyvadlem.
- 6) Na odběrné potrubí (zaslepovací přírubu) lze připojit AT stanici sloužící k zajištění tlakové vody pro vnitřní potřebu ve vodojemu případně pro zásobování vyššího tlakového pásma mimo vodojem. AT stanici lze umístit v podzemní části armaturní komory.

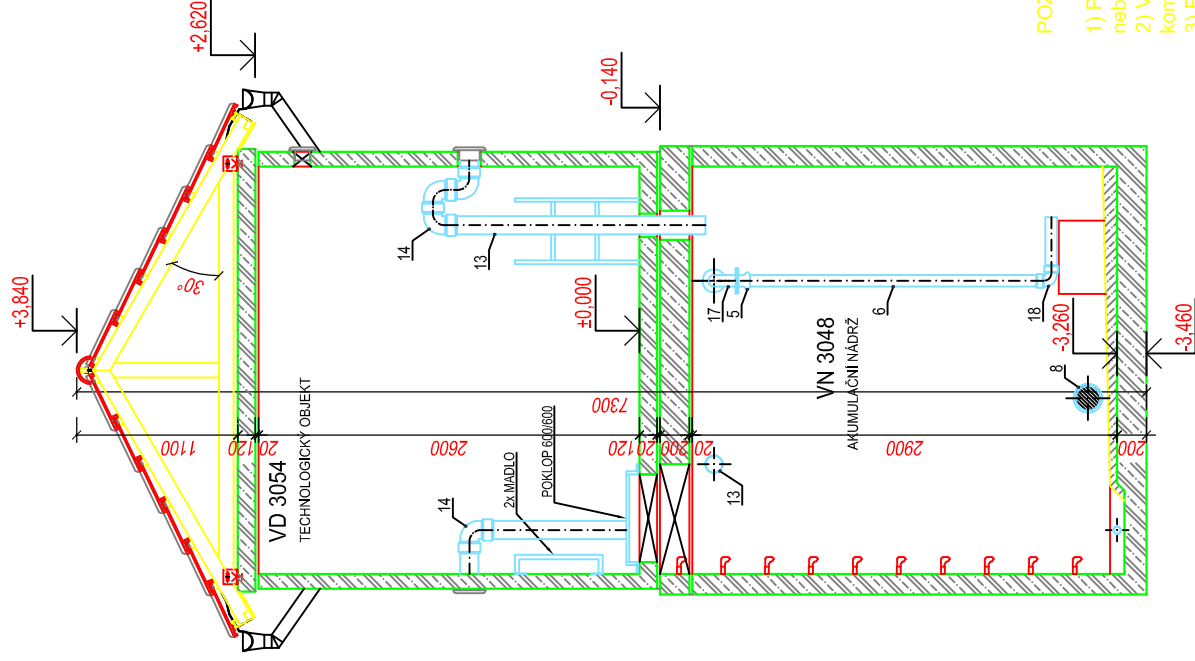
## POZNÁMKA:

- 1) Přístup do armaturní komory vodojemu ve stropu vstupním otvorem se žebříkem, nebo montážním otvorem.
- 2) Vstup do armaturní komory po schodech lze užít pouze při použití nádrže armaturní komory VA 3054 a větší.
- 3) Problematiku vstupů řeší stavební část.

SKLADBA TYPU NÁDRŽÍ VODOJEMU													
VODOJEM 2x30 m <sup>3</sup>													
VÝŠKA HLADINY VODY = 2,50 m													
ARMATURNÍ KOMORA	VA 3030												
NÁDRŽ VODOJEMU	2x VN 3048												
NADZEMNÍ ČÁST	VD 3054												
ZASTAVĚNÁ PLOCHA	39,23 m <sup>2</sup>												
OBESTAVĚNÝ PROSTOR	204,40 m <sup>3</sup>												
<b>TYPOVÉ VODOJEMY - PRO</b>													
<a href="http://www.vodojemy.info">www.vodojemy.info</a> / <a href="http://www.vodojemy-pro.cz">www.vodojemy-pro.cz</a>													
Projekt manager: <b>MILOSLAV MARTÍNEK</b> tel.: +420 602 324 713 +420 312 285 771 martinek@vodojemy.info martinek@vodojemy-pro.cz	 <b>STAVBY KLADNO</b> STAVBY KLADNO s.r.o. Vrapická 685 Kladno 272 03												
Odpovědný projektant: <b>Ing. DAVID KOHOUT</b> tel.: +420 602 346 152 kohout@vodojemy.info kohout@vodojemy-pro.cz													
VODOJEM-PRO:	<b>2 x 30 m<sup>3</sup></b> <b>STŘECHA SEDLOVÁ</b>												
Výkres: <b>TECHNOLOGICKÁ ČÁST_ŘEZ C-C</b>	<table border="1"> <tr> <td>Datum</td> <td>07/2019</td> </tr> <tr> <td>Stupeň p.d.</td> <td>RDS</td> </tr> <tr> <td>Číslo zakázky</td> <td>-</td> </tr> <tr> <td>Měřítko</td> <td>1:50</td> </tr> <tr> <td>Formát</td> <td>A3</td> </tr> <tr> <td>Číslo přílohy:</td> <td>T_4/4</td> </tr> </table>	Datum	07/2019	Stupeň p.d.	RDS	Číslo zakázky	-	Měřítko	1:50	Formát	A3	Číslo přílohy:	T_4/4
Datum	07/2019												
Stupeň p.d.	RDS												
Číslo zakázky	-												
Měřítko	1:50												
Formát	A3												
Číslo přílohy:	T_4/4												

Tento projekt je duševním majetkem firmy Stavby Kladno s.r.o. ([www.vodojemy.info](http://www.vodojemy.info) / [www.vodojemy-pro.cz](http://www.vodojemy-pro.cz)) a podléhá ochraně dle příslušných zákonů. Bez písemného souhlasu firm není dovoleno tento plán rozmnožovat nebo předat další osobě. V případě zneužití bude postupováno dle občanského zákoníku.

# ŘEZ A-A



## VODOJEM 2 x 30 m<sup>3</sup>

Větev	Označení	Název	Dimenze	Počet
	Přepad	PVC 125		
	Zásobní řád	TVL 100/80/50		
	Odkalení	TVL 50		
	Přívodní řád	TVL 100/80/50		
1	FFR 100/50	Redukce	100/50	2
2	INTEREX-W 50	Uzavírací klapka typ 102	50	2
3	SENSUN WP	Vodměr - Dynamic	50	2
4	INTEREX-W 80	Uzavírací klapka typ 102	80	4
5	ENPL 90	Redukce	80/90	1
6	PVC 90	Roura	90	X
7	T 80/50/80	T - kus	80/50	1
8	KOŠ	Vřeskový koš	80	2
9	N80/90	Koleno	80	1
10	T 80	T - kus	80	1
11	INTEREX-W 50	Uzavírací klapka typ 102	50	2
12	Q50/90	Koleno	50	2
13	KG PVC 125	Roura	125	X
14	KG PVC 125/90	Koleno	125	6
15	FFR 50/80	Redukce	50/80	1
16	FILTR FORTE	Filtr	50	1
17	Q80/90	Koleno	80	2
18	PVC 90	Oblouk	90/90	2

### POZNÁMKA:

- 1) Přístup do armaturní komory vodojemu ve stropu vstupním otvorem se žebříkem, nebo montážním otvorem.
- 2) Vstup do armaturní komory po schodech lze užít pouze při použití nádrže armaturní komory VA 3054 a větší.
- 3) Problematiku vstupů řeší stavební část.

### POZNÁMKA:

- 1) Výrobce si vyhrazuje právo drobných technologických změn.
- 2) Vodojem může být situován jako tzv. vodojem za spotřebištěm (spojený přívodní a zásobní řád - rozdělení až v AK).
- 3) Napojení přívodního a zásobovacího řádu v AK pomocí JMA-ULTRAGRIP.
- 4) Do vodojemu lze snadno doplnit:
  - úpravny vody
  - automatické tlakové stanice (ATS)
  - odradonovací kolony
  - více přívodních a zásobních řádů
  - vřesvadlo s AT vodárnou
  - hromosvod
  - dálkové přenosy dat a řízení (telemetrie)
- 5) V případě potřeby chlorace nebo dechlorace vody ve vodojemu lze na přívodním potrubí osadit vodměr s magnetickým snímačem. Velikost dávkvy chemikálií bude pak závislá na průtoku vody čerpané do vodojemu. Injektor dávkovače chloru bude zautišten do nátokového potrubí za vodoměrem před rozdělením do komor. Samotné dávkovací zařízení může být umístěno v horní části AK společně s případným umyvadlem.
- 6) Na odběrné potrubí (zaslepovací přírubu) lze připojit AT stanici sloužící k zajištění tlakové vody pro vnitřní potřebu ve vodojemu. Případně pro zásobování vyššího tlakového pásma mimo vodojem. AT stanici lze umístit v podzemní části armaturní komory.

### SKLADBA TYPU NÁDRŽI VODOJEMU

VODOJEM 2x30 m<sup>3</sup>

VÝŠKA HLADINY VODY = 2,50 m

ARMATURNÍ KOMORA

NÁDRŽ VODOJEMU

NADZEMNÍ ČÁST

ZASTAVĚNÁ PLOCHA

OBESTAVĚNÝ PROSTOR

## TYPOVÉ VODOJEMY - PRO

www.vodojemy.info / www.vodojemy-pro.cz

Projekt manager:

MILOSLAV MARTEINEK

www.vodojemy.info

www.vodojemy-pro.cz

+420 602 324 713

+420 312 285 771

martinek@vodojemy.info

martinek@vodojemy-pro.cz

STAVBY KLADNO

Vřepická 685

Kladno 272 03

S K

STAVBY KLADNO

STAVBY KLADNO s.r.o.

Vřepická 685

Kladno 272 03

Odpovědný projektant:

Ing. DAVID KOHOUT

tel.: +420 602 346 152

kohout@vodojemy.info

kohout@vodojemy-pro.cz

Datum

07/2019

Stupeň p.d.

RDS

Číslo zakázky

—

Měřítko

1:50

Formát

A3

Číslo přílohy

T\_3/4

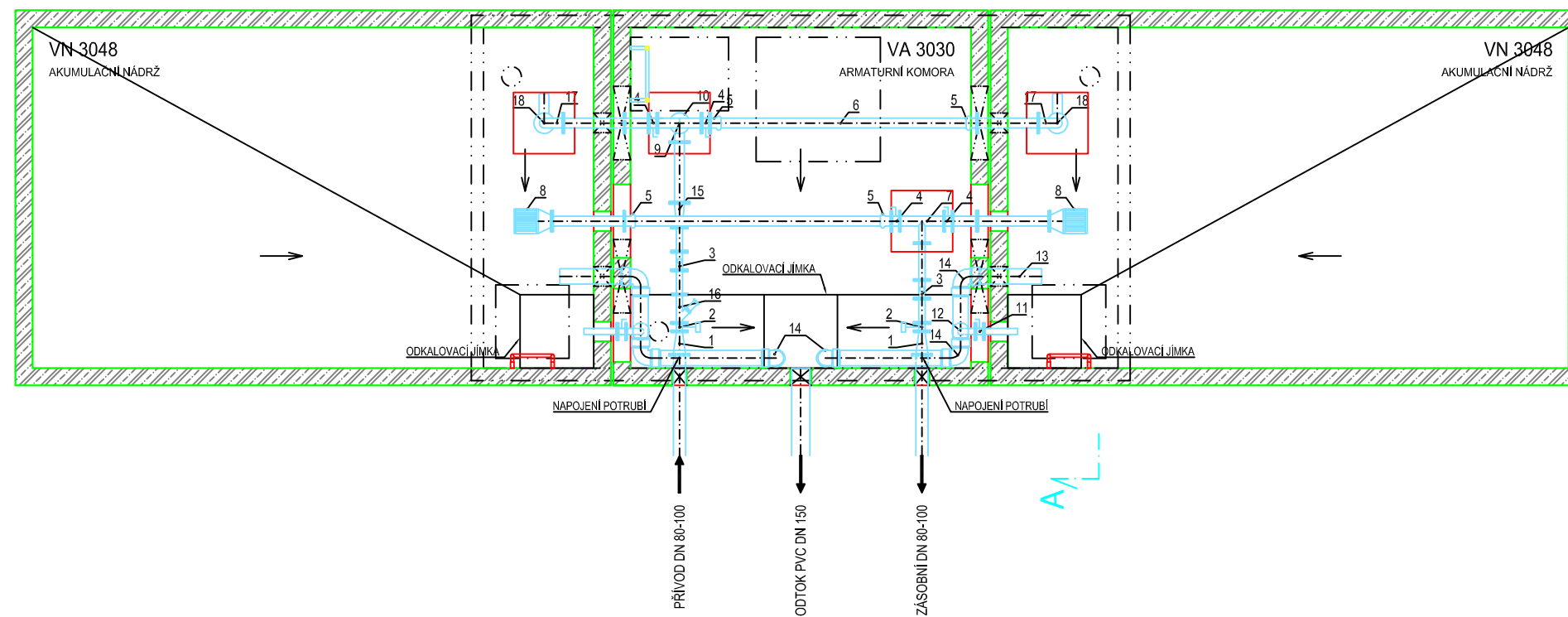
2 x 30 m<sup>3</sup>

## STŘECHA SEDLOVÁ

Výkres: TECHNOLOGICKÁ ČÁST\_ŘEZ A-A

tento projekt je důležitým majetkem firmy Stavby Kladno s.r.o. (www.vodojemy.info / www.vodojemy-pro.cz) a podléhá ochraně dle příslušných zákonů. Bez písemného souhlasu firm není dovoleno tento plán rozmnožovat nebo předat dalším osobám. V případě zneužití bude postupováno dle občanského zákoníku.

# PŮDORYS 1.PP



VODOJEM 2 x 30 m <sup>3</sup>				
Větev	Označení	Název	Dimenze	Počet
		Přepad	PVC 125	
		Zásobní řád	TVL 100/80/50	
		Odkalení	TVL 50	
		Prívodní řád	TVL 100/80/50 PVC 90	
1	FFR 100/50	Redukce	100/50	2
2	INTEREX-W 50	Uzavírací klapka typ 102	50	2
3	SENSUN WP	Vodoměr - Dynamic	50	2
4	INTEREX-W 80	Uzavírací klapka typ 102	80	4
5	ENPL 90	Redukce	80/90	1
6	PVC 90	Roura	90	X
7	T 80/50/80	T - kus	80/50	1
8	KOŠ	Vtokový koš	80	2
9	N80/90	Koleno	80	1
10	T 80	T - kus	80	1
11	INTEREX-W 50	Uzavírací klapka typ 102	50	2
12	Q50/90	Koleno	50	2
13	KG PVC 125	Roura	125	X
14	KG PVC 125/90	Koleno	125	6
15	FFR 50/80	Redukce	50/80	1
16	FILTR FORTE	Filtr	50	1
17	Q80/90	Koleno	80	2
18	PVC 90	Oblouk	90/90	2

## POZNÁMKA:

- 1) Výrobce si vyhrazuje právo drobných technologických změn.
- 2) Vodojem může být situován jako tzv. vodojem za spotřebištem (spojený přívodní a zásobní řád - rozdělení až v AK).
- 3) Napojení přívodního a zásobovacího řádu v AK pomocí JMA-ULTRAGRIP.
- 4) Do vodojemu lze snadno doplnit:
  - úpravny vody
  - automatické tlakové stanice (ATS)
  - odradonovací kolony
  - více přívodních a zásobních řádů
  - umyvadlo s AT vodárnou
  - hromosvod
  - dálkové přenosy dat a řízení (telemetrie)
- 5) V případě potřeby chlorace nebo dechlorace vody ve vodojemu lze na přívodním potrubí osadit vodoměr s magnetickým snímačem. Velikost dávky chemikálií bude pak závislá na průtoku vody čerpané do vodojemu. Injektor dávkovače chloru bude zaústěn do nátokového potrubí za vodoměrem před rozdělením do komor. Samotné dávkovací zařízení může být umístěno v horní části AK společně s případným umyvadlem.
- 6) Na odběrné potrubí (zaslepovací příruba) lze připojit AT stanici sloužící k zajištění tlakové vody pro vnitřní potřebu ve vodojemu případně pro zásobování vyššího tlakového pásma mimo vodojem. AT stanici lze umístit v podzemní části armaturní komory.

## POZNÁMKA:

- 1) Přístup do armaturní komory vodojemu ve stropu vstupním otvorem se žebříkem, nebo montážním otvorem.
- 2) Vstup do armaturní komory po schodech lze užít pouze při použití nádrže armaturní komory VA 3054 a větší.
- 3) Problematiku vstupů řeší stavební část.

SKLADBA TYPU NÁDRŽÍ VODOJEMU	
VODOJEM 2x30 m <sup>3</sup>	
VÝŠKA HLADINY VODY = 2,50 m	
ARMATURNÍ KOMORA	VA 3030
NÁDRŽ VODOJEMU	2x VN 3048
NADZEMNÍ ČÁST	VD 3054
ZASTAVĚNÁ PLOCHA	39,23 m <sup>2</sup>
OBESTAVĚNÝ PROSTOR	204,40 m <sup>3</sup>

## TYPOVÉ VODOJEMY - PRO

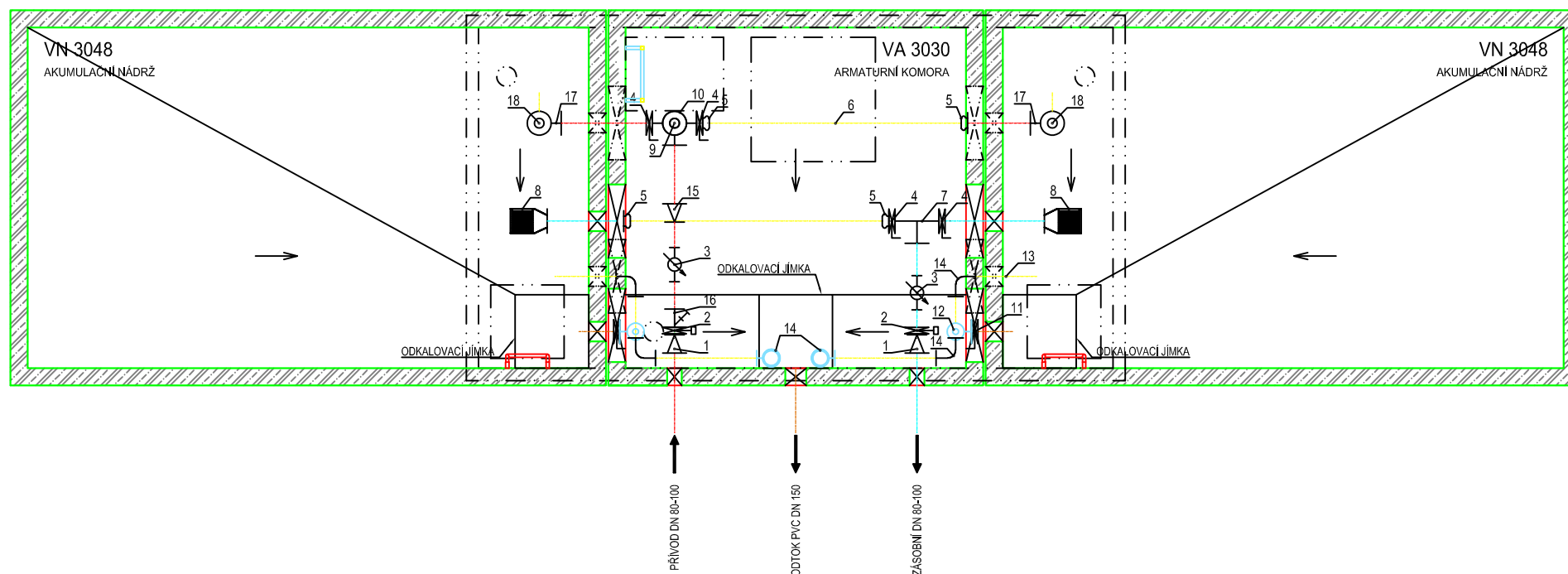
www.vodojemy.info / www.vodojemy-pro.cz

Projekt manager: <b>MILOSLAV MARTÍNEK</b> tel.: +420 602 324 713 +420 312 285 771 martinek@vodojemy.info martinek@vodojemy-pro.cz	www.vodojemy.info www.vodojemy-pro.cz	<b>SK</b> STAVBY KLADNO STAVBY KLADNO s.r.o. Vrapičská 685 Kladno 272 03	Odpovědný projektant: <b>Ing. DAVID KOHOUT</b> tel.: +420 602 346 152 kohout@vodojemy.info kohout@vodojemy-pro.cz
VODOJEM-PRO:	<b>3</b>	Datum	07/2019
		Stupeň p.d.	RDS
		Číslo zakázky	-
		Měřítko	1:50
		Formát	A3
Výkres:	<b>TECHNOLOGICKÁ ČÁST_PŮDORYS 1.PP</b>	Číslo přílohy:	T_1/4

Tento projekt je duševním majetkem firmy Stavby Kladno s.r.o. (www.vodojemy.info / www.vodojemy-pro.cz) a podléhá ochraně dle příslušných zákonů. Bez písemného souhlasu firm není dovoleno tento plán rozmnožovat nebo předat další osobě. V případě zneužití bude postupováno dle občanského zákoníku.



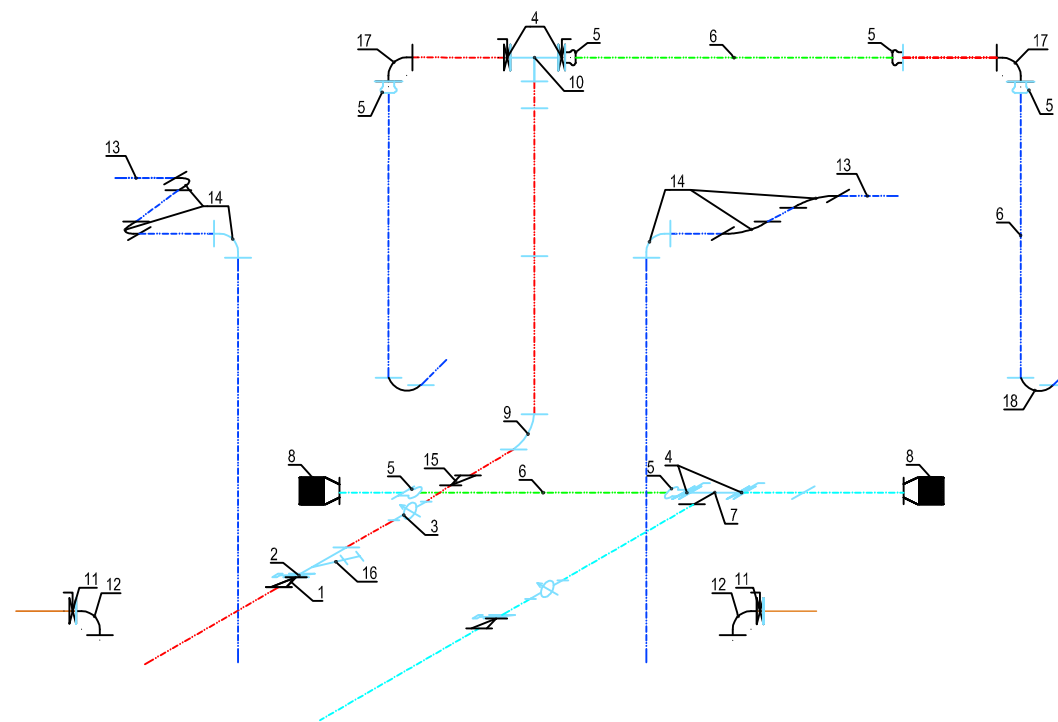
# IZOMETRIE



VODOJEM 2 x 30 m <sup>3</sup>				
Větev	Označení	Název	Dimenze	Počet
		Přepad	PVC 125	
		Zásobní řád	TVL 100/80/50	
		Odkalení	TVL 50	
		Prívodní řád	TVL 100/80/50 PVC 90	
1	FFR 100/50	Redukce	100/50	2
2	INTEREX-W 50	Uzavírací klapka typ 102	50	2
3	SENSUN WP	Vodoměr - Dynamic	50	2
4	INTEREX-W 80	Uzavírací klapka typ 102	80	4
5	ENPL 90	Redukce	80/90	1
6	PVC 90	Roura	90	X
7	T 80/50/80	T - kus	80/50	1
8	KOŠ	Vtokový koš	80	2
9	N80/90	Koleno	80	1
10	T 80	T - kus	80	1
11	INTEREX-W 50	Uzavírací klapka typ 102	50	2
12	Q50/90	Koleno	50	2
13	KG PVC 125	Roura	125	X
14	KG PVC 125/90	Koleno	125	6
15	FFR 50/80	Redukce	50/80	1
16	FILTR FORTE	Filtr	50	1
17	Q80/90	Koleno	80	2
18	PVC 90	Oblouk	90/90	2

## POZNÁMKA:

- 1) Výrobce si vyhrazuje právo drobných technologických změn.
- 2) Vodojem může být situován jako tzv. vodojem za spotřebištěm (spojený přívodní a zásobní řád - rozdělení až v AK).
- 3) Napojení přívodního a zásobovacího řádu v AK pomocí JMA-ULTRAGRIP.
- 4) Do vodojemu lze snadno doplnit:
  - úpravny vody
  - automatické tlakové stanice (ATS)
  - odradonovací kolony
  - více přívodních a zásobních řádů
  - umyvadlo s AT vodárnou
  - hromosvod
  - dálkové přenosy dat a řízení (telemetrie)
- 5) V případě potřeby chlorace nebo dechlorace vody ve vodojemu lze na přívodním potrubí osadit vodoměr s magnetickým snímačem. Velikost dávky chemikálií bude pak závislá na průtoku vody čerpané do vodojemu. Injektor dávkovače chloru bude zaústěn do nátokového potrubí za vodoměrem před rozdělením do komor. Samotné dávkovací zařízení může být umístěno v horní části AK společně s případným umyvadlem.
- 6) Na odběrné potrubí (zaslepovací přírubu) lze připojit AT stanici sloužící k zajištění tlakové vody pro vnitřní potřebu ve vodojemu případně pro zásobování vyššího tlakového pásma mimo vodojem. AT stanici lze umístit v podzemní části armaturní komory.



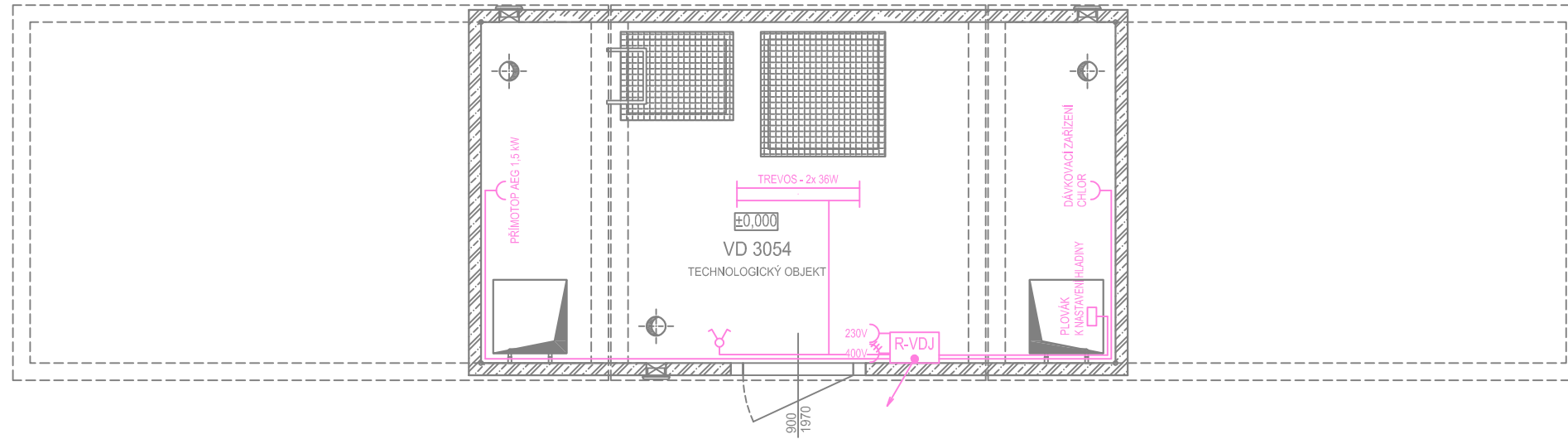
## POZNÁMKA:

- 1) Přístup do armaturní komory vodojemu ve stropu vstupním otvorem se žebříkem, nebo montážním otvorem.
- 2) Vstup do armaturní komory po schodech lze užít pouze při použití nádrže armaturní komory VA 3054 a větší.
- 3) Problematiku vstupů řeší stavební část.

SKLADBA TYPU NÁDRŽÍ VODOJEMU	
VODOJEM 2x30 m <sup>3</sup>	
VÝŠKA HLADINY VODY = 2,50 m	
ARMATURNÍ KOMORA	VA 3030
NÁDRŽ VODOJEMU	2x VN 3048
NADZEMNÍ ČÁST	VD 3054
ZASTAVĚNÁ PLOCHA	39,23 m <sup>2</sup>
OBESTAVĚNÝ PROSTOR	204,40 m <sup>3</sup>
<b>TYPOVÉ VODOJEMY - PRO</b>	
www.vodojemy.info / www.vodojemy-pro.cz	
Projekt manager: <b>MILOSLAV MARTÍNEK</b> tel.: +420 602 324 713 +420 312 285 771 martinek@vodojemy.info martinek@vodojemy-pro.cz	Odpovědný projektant: <b>Ing. DAVID KOHOUT</b> tel.: +420 602 346 152 kohout@vodojemy.info kohout@vodojemy-pro.cz
VODOJEM-PRO:	<b>2 x 30 m<sup>3</sup></b> <b>STŘECHA SEDLOVÁ</b>
Výkres: <b>TECHNOLOGICKÁ ČÁST_IZOMETRIE</b>	Datum: 07/2019 Stupeň p.d.: RDS Číslo zakázky: - Měřítko: 1:50 Formát: A3 Číslo přílohy: T_2/4

Tento projekt je duševním majetkem firmy Stavby Kladno s.r.o. (www.vodojemy.info / www.vodojemy-pro.cz) a podléhá ochraně dle příslušných zákonů. Bez písemného souhlasu firm není dovoleno tento plán rozmnožovat nebo předat další osobě. V případě zneužití bude postupováno dle občanského zákoníku.

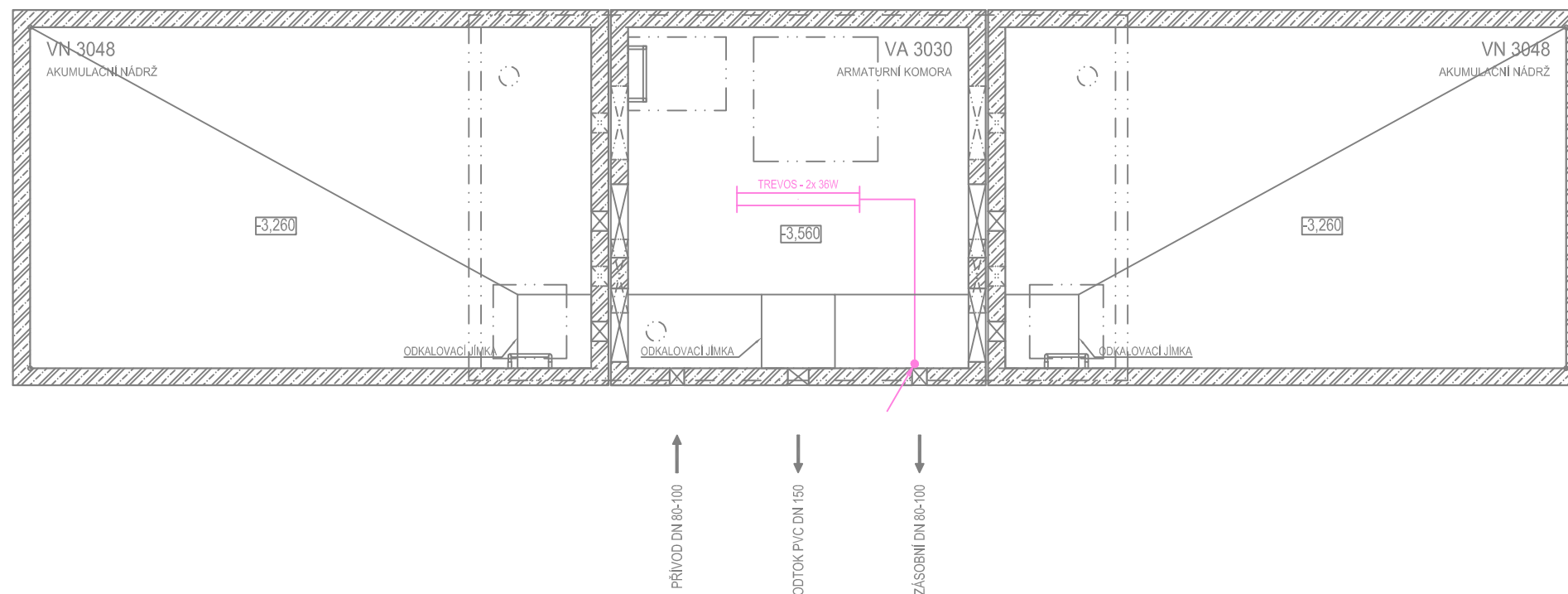
# PŮDORYS 1.NP



## LEGENDA:

- krabice el.
- zásuvka 230V
- zásuvka 400V
- sériový přepínač
- svítidlo zářivkové dvoutubicové
- stoupačka el. - LV 140x70
- lišta el. - LV 40x20
- typy kabelů: CYKY 3Cx2,5  
CYKY 3Cx1,5

# PŮDORYS 1.PP



## POZNÁMKA:

Odvětrávací otvory ve stropu akumulčních nádrží budou potrubím PVC DN 125 propojeny s větracími otvory ve stěně nadzemní části armaturní komory. V nadzemní části armaturní komory je umístěn elektro rozváděč pro světelné a zásuvkové obvody, řízení servoklapek, nebo blokace čerpání z vrtů. Dále je zde možné osadit dávkovací zařízení chloru a umyvadlo s malou AT stanicí.

SKLADBA TYPU NÁDRŽÍ VODOJEMU	
VODOJEM	2x30 m <sup>3</sup>
VÝŠKA HLADINY VODY	= 2,50 m
ARMATURNÍ KOMORA	VA 3030
NÁDRŽ VODOJEMU	2x VN 3048
NADZEMNÍ ČÁST	VD 3054
ZASTAVĚNÁ PLOCHA	39,23 m <sup>2</sup>
OBESTAVĚNÝ PROSTOR	204,40 m <sup>3</sup>
<b>TYPOVÉ VODOJEMY - PRO</b>	
www.vodojemy.info / www.vodojemy-pro.cz	
Projekt manager: <b>MILOSLAV MARTÍNEK</b> tel.: +420 602 324 713 +420 312 285 771 martinek@vodojemy.info martinek@vodojemy-pro.cz	Odpovědný projektant: <b>Ing. DAVID KOHOUT</b> tel.: +420 602 346 152 kohout@vodojemy.info kohout@vodojemy-pro.cz
VODOJEM-PRO: <b>2 x 30 m<sup>3</sup></b> <b>STŘECHA SEDLOVÁ</b>	Datum: 07/2019 Stupeň p.d.: RDS Číslo zakázky: - Měřítko: 1:50 Formát: A3 Číslo přílohy: E_1/1
Výkres: <b>ELEKTRO ČÁST_PŮDORYS 1.NP, 1.PP</b>	

Tento projekt je duševním majetkem firmy Stavby Kladno s.r.o. (www.vodojemy.info / www.vodojemy-pro.cz) a podléhá ochraně dle příslušných zákonů. Bez písemného souhlasu firm není dovoleno tento plán rozmnožovat nebo předat další osobě. V případě zneužití bude postupováno dle občanského zákoníku.